

Podstawowe informacje



Dane techniczne projektu

Całkowita powierzchnia	224 m ²
Powierzchnia użytkowa	106.90 m ²
Powierzchnia zabudowy	130.50 m ²
Powierzchnia dachu	198 m ²
Kubatura	510 m ³
Wymiary budynku	14.10 x 10.20 m
Kąt nachylenia	35°
Wysokość budynku	8.10 m
Wymiary działki	21.10 x 18.20 m



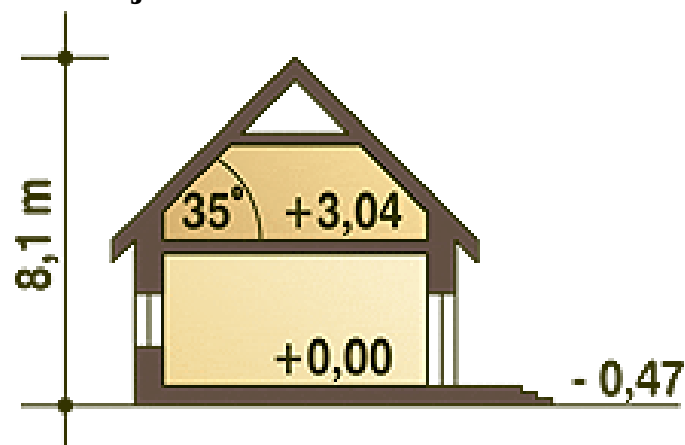
Opis projektu

Wygodny dom dla 4-5-cio osobowej rodziny. Układ funkcjonalny rozdziela przestrzeń ogólnodostępną, zlokalizowaną na parterze, od części prywatnej znajdującej się na piętrze. Parter obejmuje duży salon z kominkiem, kuchnię, pokój sypialny, WC i pomieszczenie gospodarcze z CO. Przewidziano również garaż dostępny przez pom. gosp. Na piętrze zlokalizowano trzy wygodne sypialnie oraz łazienkę... Sprawdź inne projekty domów - Zapraszamy !

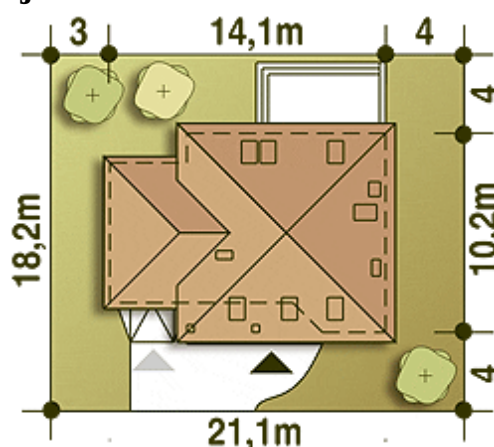
Elewacje



Przekrój



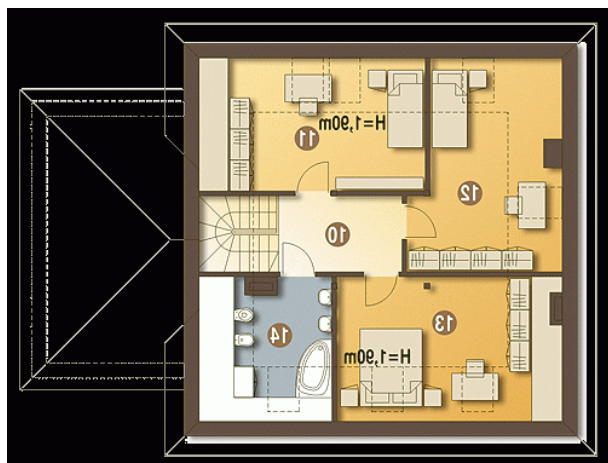
Sytuacje



Rzuty

Parter 94.90 m²

Wiatrołap	3.00 m ²
Hol	7.10 m ²
Kuchnia	10.50 m ²
Salon	30.50 m ²
Pokój	11.90 m ²
Schody	1.80 m ²
WC	1.30 m ²
Pom. gospodarcze*	5.80 m ²
Garaż*	23.00 m ²


Piętro 64.90 m²

Hol	6.60 m ²
Pokój	8.90 m ²
Pokój	9.40 m ²
Pokój	10.20 m ²
Łazienka	4.00 m ²
Schody	1.70 m ²