

Podstawowe informacje



Dane techniczne projektu

Całkowita powierzchnia	342.20 m²
Powierzchnia użytkowa	222.10 m²
Powierzchnia zabudowy	171.10 m²
Powierzchnia dachu	318 m²
Kubatura	716 m³
Wymiary budynku	16.80 x 10.20 m
Kąt nachylenia	45°
Wysokość budynku	7.40 m
Wymiary działki	24.80 x 19.20 m



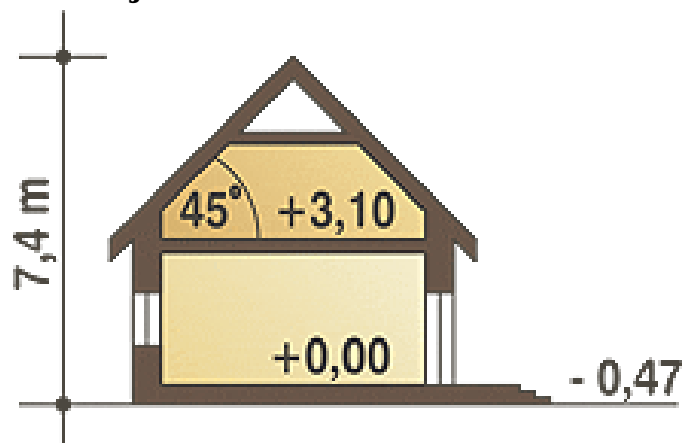
Opis projektu

Wygodny i duży dom jednorodzinny, niepodpiwniczony z użytkowym poddaszem. Tradycyjne elewacje nadają budynkowi dworkowy charakter. Dom przeznaczony dla rodziny lubiącej wygodę i przestrzeń. Układ funkcjonalny umożliwia przystosowanie domu do różnych potrzeb mieszkańców, bowiem na parterze poza wygodnym salonem zaprojektowano trzy sypialnie oraz obszerną kuchnię z jadalnią. Na parterze przewidziano również łazienkę, osobne wc i pomieszczenie techniczne z CO. Na poddaszu znajdują się dwa duże pokoje i komfortowa łazienka. Wyjście na ogród jak i zadaszenie ganku frontowego ma charakter tradycyjny...

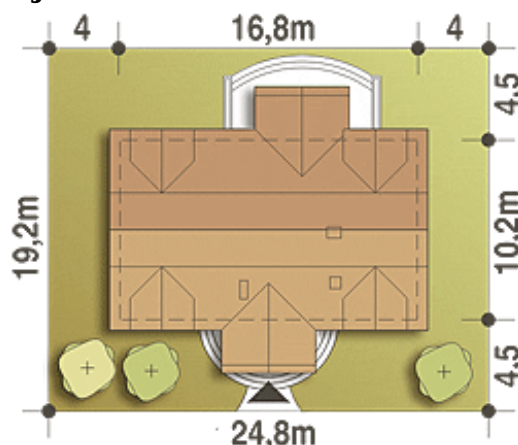
Elewacje

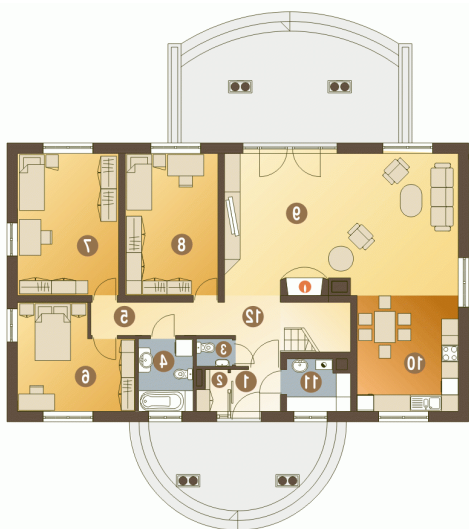


Przekrój



Sytuacja



Rzuty

Parter 137.20 m²

Wiatrołap	2.80 m ²
Kuchnia + Jadalnia	15.20 m ²
Pom. techniczne + CO*	4.00 m ²
Hol + Schody	8.20 m ²
Garderoba	1.50 m ²
WC	1.30 m ²
Łazienka	5.10 m ²
Korytarz	6.10 m ²
Pokój	14.40 m ²
Pokój	18.60 m ²
Pokój	17.00 m ²
Salon	43.00 m ²


Piętro 118.10 m²

Hol	8.70 m ²
Pokój	34.60 m ²
Garderoba (strych)*	3.00 m ²
Pokój	38.50 m ²
Łazienka	7.20 m ²
Schówek (strych)*	1.30 m ²