

## Podstawowe informacje



## Dane techniczne projektu

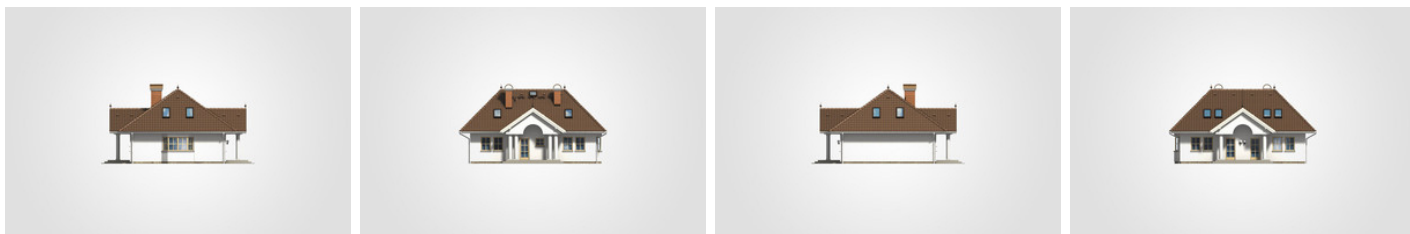
<b>Całkowita powierzchnia</b>	<b>388.75 m<sup>2</sup></b>
<b>Powierzchnia użytkowa</b>	<b>146.40 m<sup>2</sup></b>
<b>Powierzchnia zabudowy</b>	<b>147.60 m<sup>2</sup></b>
<b>Powierzchnia dachu</b>	<b>232.40 m<sup>2</sup></b>
<b>Kubatura</b>	<b>1 111.60 m<sup>3</sup></b>
<b>Wymiary budynku</b>	<b>13.30 x 12.50 m</b>
<b>Kąt nachylenia</b>	<b>45°</b>
<b>Wysokość budynku</b>	<b>7.63 m</b>
<b>Wymiary działki</b>	<b>20.90 x 20.50 m</b>



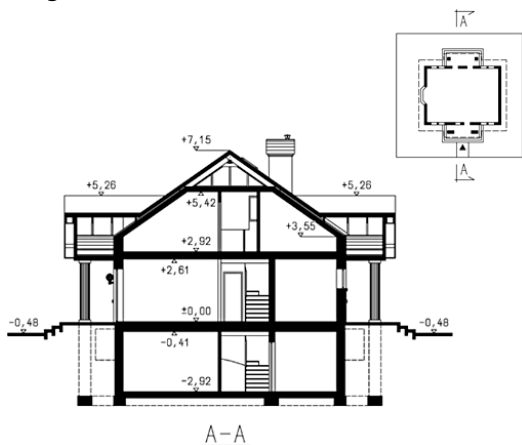
## Opis projektu

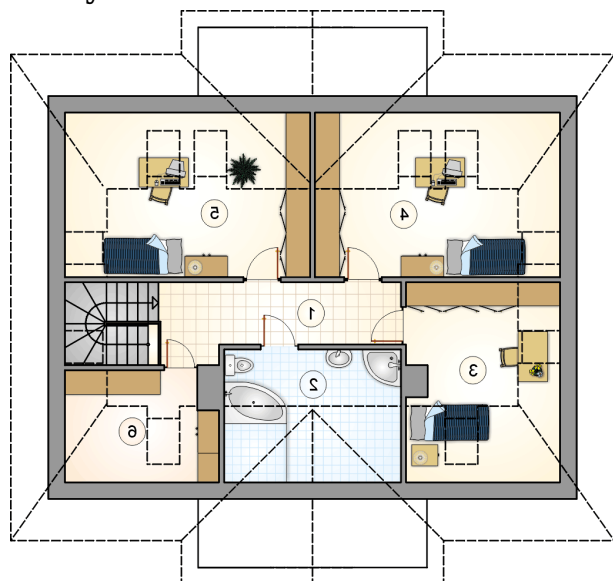
Dom parterowy z użytkowym poddaszem, wejściem i tarasem w stylu dworkowym z kolumnami, z przeszklonym ryzalitem i 4 sypialniami, podpiwniczony

## Elewacje



## Przekrój



**Rzuty**

**Piwnica 96.25 m<sup>2</sup>**

hall z komunikacją

 11.60 m<sup>2</sup>

kotłownia

 14.35 m<sup>2</sup>

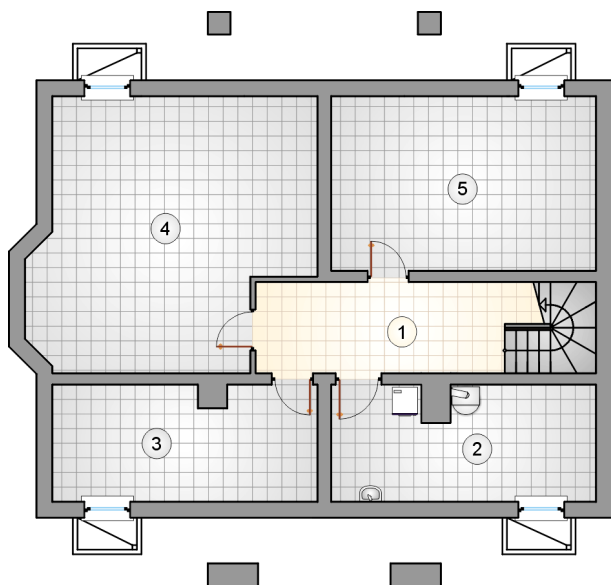
piwnica

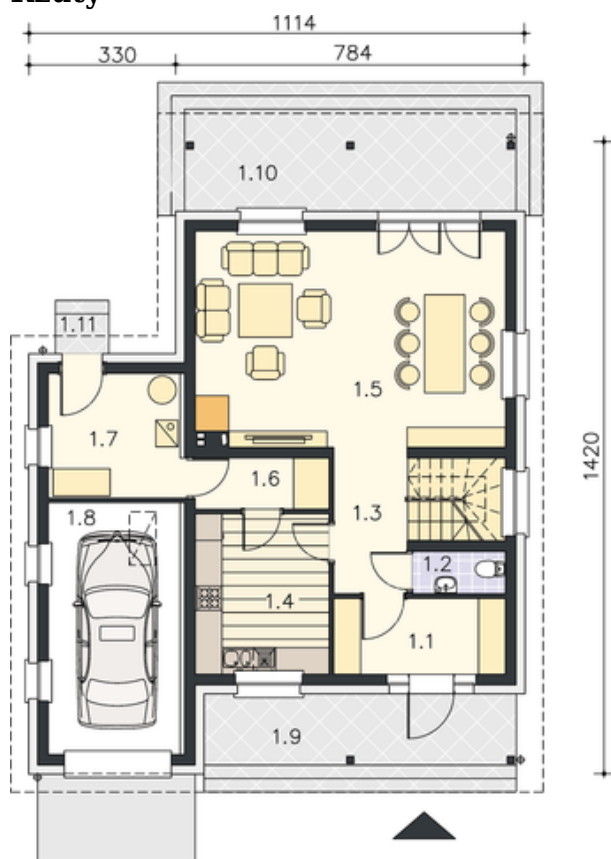
 14.55 m<sup>2</sup>

piwnica

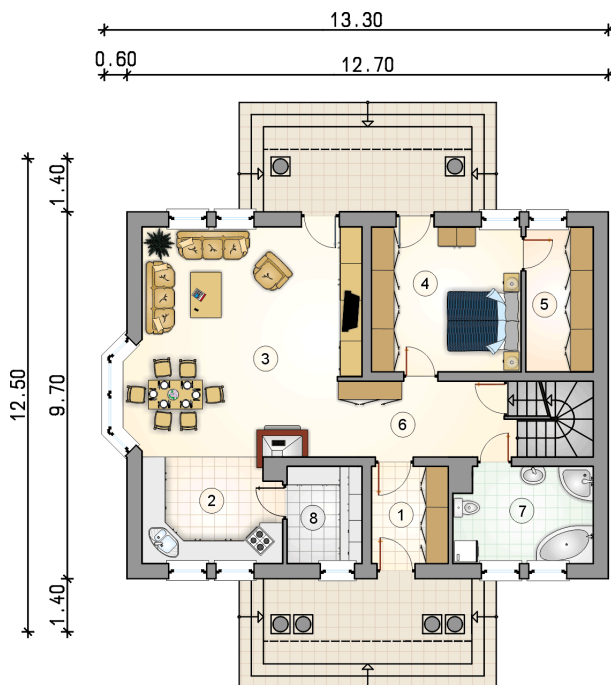
 33.55 m<sup>2</sup>

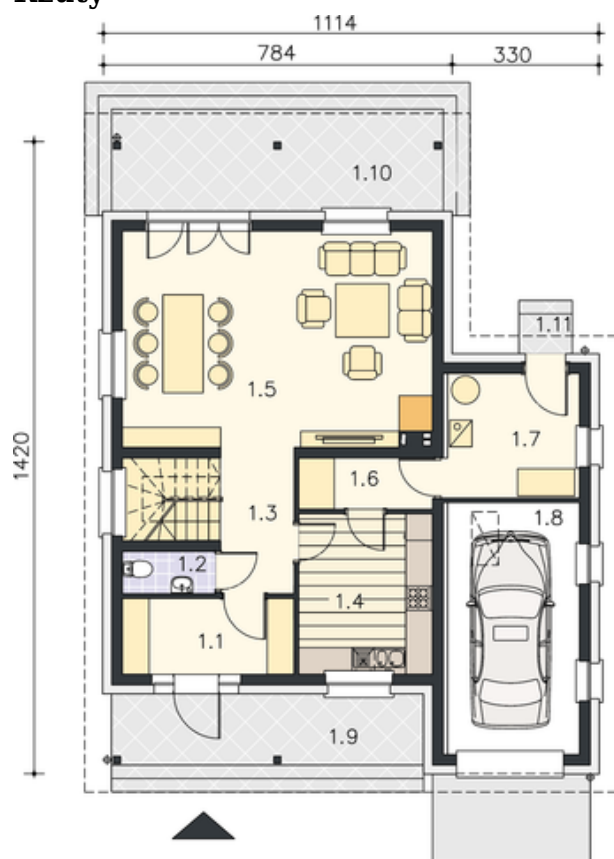
piwnica

 22.20 m<sup>2</sup>


**Rzuty**

**Parter 95.95 m<sup>2</sup>**

przedsionek	5.20 m <sup>2</sup>
kuchnia	10.35 m <sup>2</sup>
pokój dzienny z jadalnią	35.05 m <sup>2</sup>
pokój	15.15 m <sup>2</sup>
garderoba	6.80 m <sup>2</sup>
hall z komunikacją	9.15 m <sup>2</sup>
łazienka	9.15 m <sup>2</sup>
spizarka	5.10 m <sup>2</sup>



**Rzuty**

**Poddasze 50.45 m<sup>2</sup>**

hall z komunikacją	9.45 m <sup>2</sup>
łazienka	6.45 m <sup>2</sup>
pokój	8.65 m <sup>2</sup>
pokój	11.60 m <sup>2</sup>
pokój	11.60 m <sup>2</sup>
garderoba	2.70 m <sup>2</sup>

