

Podstawowe informacje



Dane techniczne projektu

Całkowita powierzchnia	115.50 m²
Powierzchnia użytkowa	103.10 m²
Powierzchnia zabudowy	88.10 m²
Powierzchnia dachu	132.40 m²
Kubatura	444 m³
Wymiary budynku	12.30 x 10.10 m
Kąt nachylenia	40°
Wysokość budynku	7.80 m
Wymiary działki	20.30 x 18.10 m



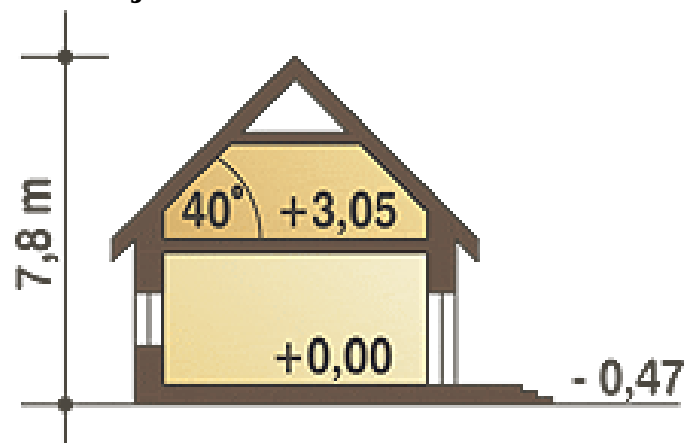
Opis projektu

Ciepły, niewielki dom z użytkowym poddaszem dla 3-4 osobowej rodziny o nowoczesnym wyglądzie i prostej konstrukcji. Układ funkcjonalny daje interesujący i nowatorski układ wnętrza. Na parterze zaprojektowano część ogólną: salon z ciekawym przeszklonym narożnikiem, kuchnię ze spiżarnią i c.o., mały gabinet oraz łazienkę. Na poddaszu zaprojektowano część prywatną: trzy małe pokoje sypialne oraz wspólną łazienkę. Dom z powodzeniem łączy elementy tradycyjnej architektury mieszkaniowej z nowoczesnością... Sprawdź inne projekty domów - Zapraszamy !

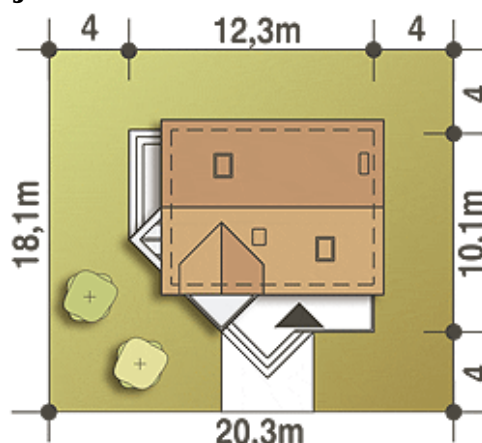
Elewacje



Przekrój



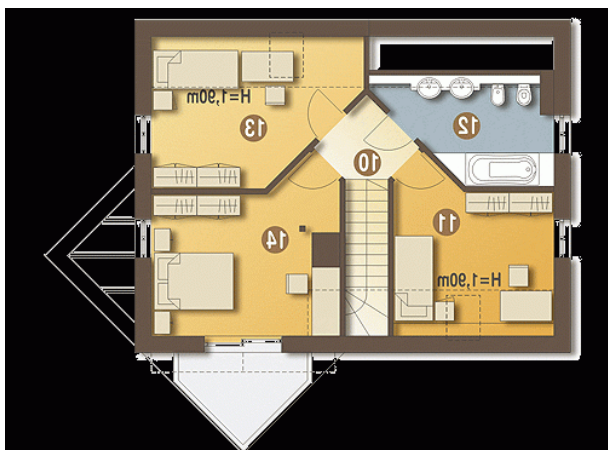
Sytuacja



Rzuty

Parter 64.70 m²

Wiatrołap	2.60 m ²
Hol	2.70 m ²
Garderoba	1.60 m ²
Pokój	8.10 m ²
Łazienka	3.20 m ²
Pom. gosp. + CO*	3.10 m ²
Kuchnia	12.00 m ²
Pokój dzienny	27.90 m ²
Schody	3.50 m ²


Piętro 50.80 m²

Hol	2.80 m ²
Pokój	8.80 m ²
Łazienka	7.00 m ²
Sypialnia	8.80 m ²
Sypialnia	13.20 m ²