

Podstawowe informacje



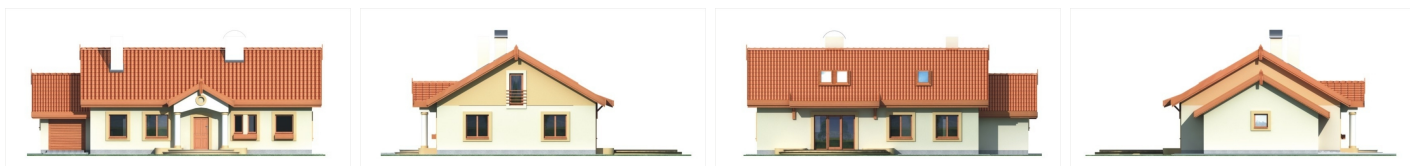
Dane techniczne projektu

| | |
|------------------------------|-----------------------------|
| Powierzchnia użytkowa | 118.90 m² |
| Powierzchnia zabudowy | 179.90 m² |
| Powierzchnia dachu | 260 m² |
| Kąt nachylenia | 35° |
| Wysokość budynku | 7.10 m |
| Wymiary działki | 24.80 x 0 m |

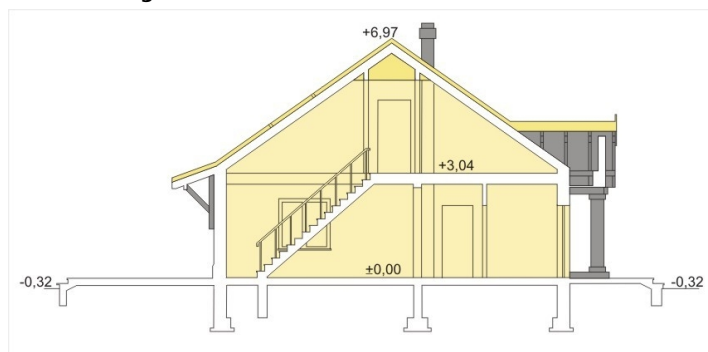
Opis projektu

✘ Stylowy dom w cenie mieszkania. Prosty w konstrukcji, niedrogi, przeznaczony dla 4-5-osobowej rodziny. Parterowy z ewentualnym poddaszem użytkowym. Samowystarczalny parter to strefa dzienna złożona z dużego, wygodnego pokoju dziennego z centralnie umieszczonym kominkiem oraz kuchni, a także część prywatna z trzema sypialniami, łazienką i pomieszczeniami gospodarczym (pralnią). Przez pomieszczenie gospodarcze możliwe jest przejście do ewentualnego garażu pow...

Elewacje



Przekrój



Sytuacja

