

Podstawowe informacje



Dane techniczne projektu

Całkowita powierzchnia	284.40 m²
Powierzchnia użytkowa	147.85 m²
Powierzchnia zabudowy	158.40 m²
Powierzchnia dachu	256.60 m²
Kubatura	814.50 m³
Wymiary budynku	18 x 9 m
Kąt nachylenia	35°
Wysokość budynku	7.48 m
Wymiary działki	25 x 18.25 m

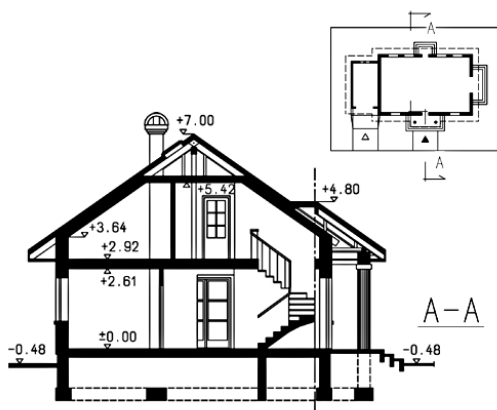
Opis projektu

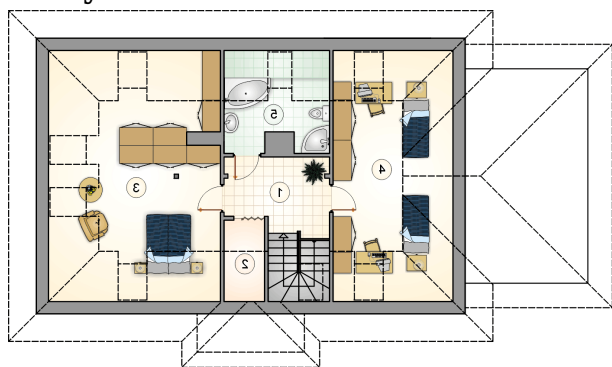
Dom parterowy z wielospadowym dachem i poddaszem użytkowym, z wejściem z kolumnami, z garażem

Elewacje

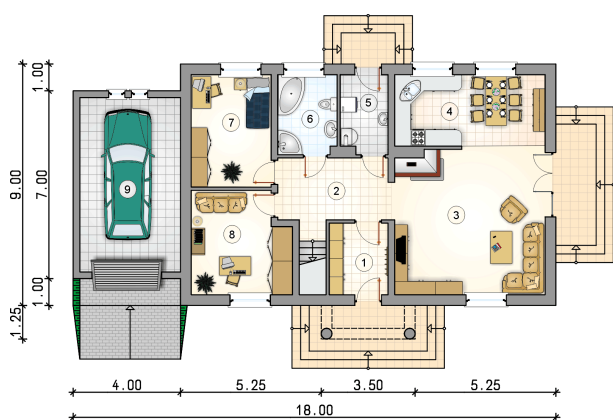


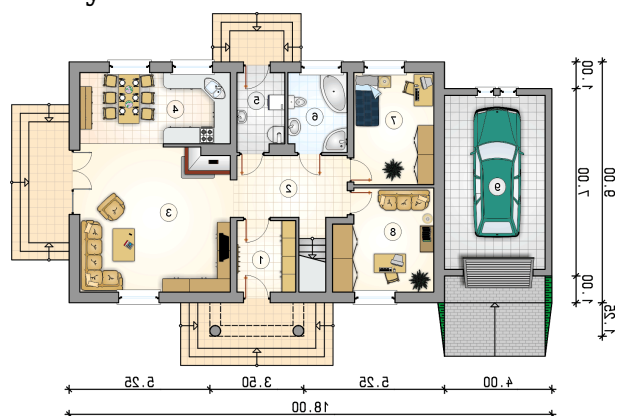
Przekrój



Rzuty

Parter 98.95 m²

przedsiónek	5.30 m ²
hall z komunikacją	10.45 m ²
pokój dzienny	30.40 m ²
kuchnia z jadalnią	15.10 m ²
kotłownia	5.10 m ²
łazienka	6.50 m ²
pokój	12.50 m ²
pokój	13.60 m ²
garaż	24.40 m ²



Rzuty

Poddasze 48.90 m²

hall z komunikacją	7.95 m ²
schowek	1.50 m ²
pokój	21.05 m ²
pokój	12.80 m ²
łazienka	5.60 m ²

