

## Podstawowe informacje



## Dane techniczne projektu

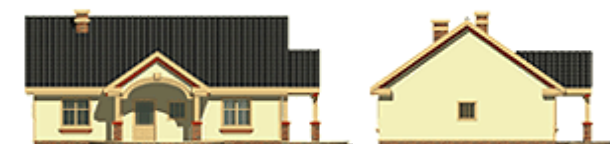
<b>Całkowita powierzchnia</b>	<b>140.80 m<sup>2</sup></b>
<b>Powierzchnia użytkowa</b>	<b>97.40 m<sup>2</sup></b>
<b>Powierzchnia zabudowy</b>	<b>124.90 m<sup>2</sup></b>
<b>Powierzchnia dachu</b>	<b>208.60 m<sup>2</sup></b>
<b>Kubatura</b>	<b>265.70 m<sup>3</sup></b>
<b>Wymiary budynku</b>	<b>13.20 x 9.60 m</b>
<b>Kąt nachylenia</b>	<b>35°</b>
<b>Wysokość budynku</b>	<b>7.10 m</b>
<b>Wymiary działki</b>	<b>21.20 x 17.60 m</b>



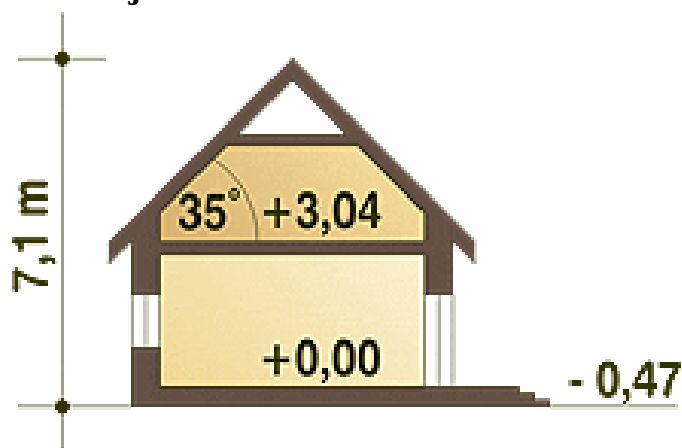
## Opis projektu

Mały, ale wygodny dom parterowy przeznaczony dla 3-4 osobowej rodziny z poddaszem do adaptacji. Poddasze można wykorzystać również jako składzik. Na stosunkowo niewielkiej powierzchni zaprojektowano trzy wygodne pokoje, salon, kuchnię ze spiżarnią oraz wspólną łazienkę. W centralnej części znajdują się schody prowadzące na poddasze. Poddasze przeznacza się do adaptacji na dowolne cele (42,3 m<sup>2</sup> powierzchni użytkowej). Dzięki prostej konstrukcji dom będzie tani w realizacji. Sprawdź inne projekty domów - Zapraszamy !

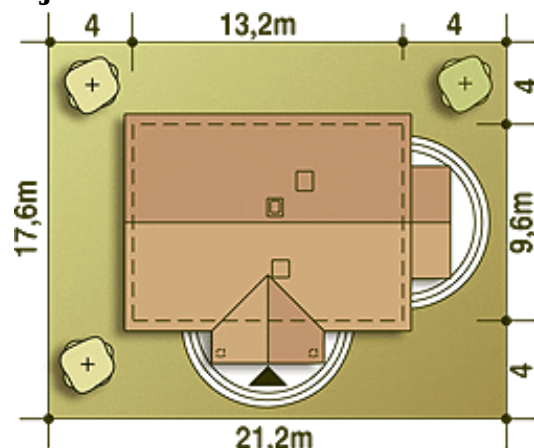
## Elewacje



## Przekrój



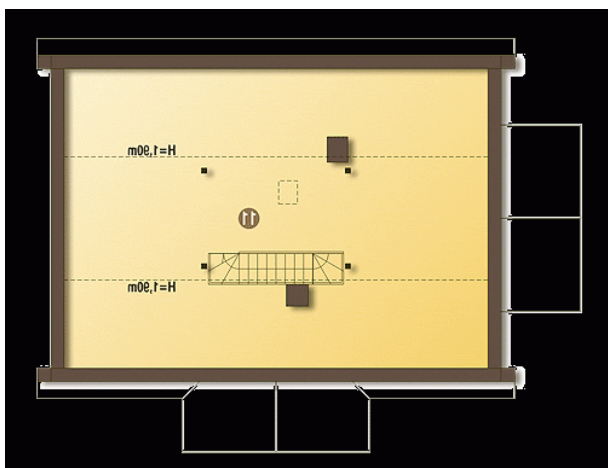
## Sytuacje



**Rzuty**

**Parter 99.50 m<sup>2</sup>**

Wiatrołap	4.00 m <sup>2</sup>
Pokój	12.70 m <sup>2</sup>
Hol	10.30 m <sup>2</sup>
Schody	3.00 m <sup>2</sup>
Pom. tech.*	3.00 m <sup>2</sup>
Kuchnia + Jadalnia	10.20 m <sup>2</sup>
Salon	24.20 m <sup>2</sup>
Pokój	13.60 m <sup>2</sup>
Pokój	13.70 m <sup>2</sup>
Łazienka	4.80 m <sup>2</sup>


**Piętro 41.30 m<sup>2</sup>**

Pow. do adaptacji - strych*	41.30 m <sup>2</sup>
-----------------------------	----------------------