

## Podstawowe informacje



## Dane techniczne projektu

<b>Całkowita powierzchnia</b>	<b>173.20 m<sup>2</sup></b>
<b>Powierzchnia użytkowa</b>	<b>131.70 m<sup>2</sup></b>
<b>Powierzchnia zabudowy</b>	<b>237.60 m<sup>2</sup></b>
<b>Powierzchnia dachu</b>	<b>306 m<sup>2</sup></b>
<b>Kubatura</b>	<b>570.40 m<sup>3</sup></b>
<b>Wymiary budynku</b>	<b>14.70 x 19.80 m</b>
<b>Kąt nachylenia</b>	<b>20°</b>
<b>Wysokość budynku</b>	<b>6.20 m</b>
<b>Wymiary działki</b>	<b>22.70 x 27.80 m</b>



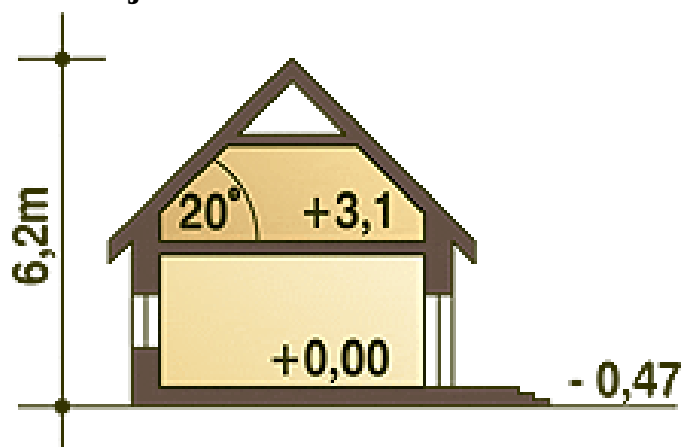
## Opis projektu

Wygodny dom parterowy dla 4-5-cio osobowej rodziny. Dom zaprojektowany z przestronnym pokojem dziennym połączonym z wygodną kuchnią i miejscem na jadalnię. Funkcjonalny podział na strefy dzienną i nocną daje poczucie komfortu dla całej rodziny. Dom posiada garaż na dwa samochody. Płaski dach nadaje architekturze domu bardzo elegancki wygląd. W projekcie przewidziano poddasze na cele magazynowe. Sprawdź inne projekty domów - Zapraszamy !

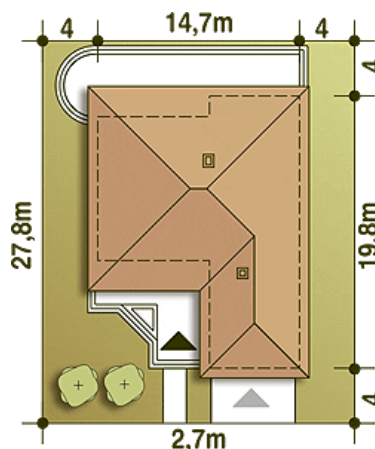
## Elewacje

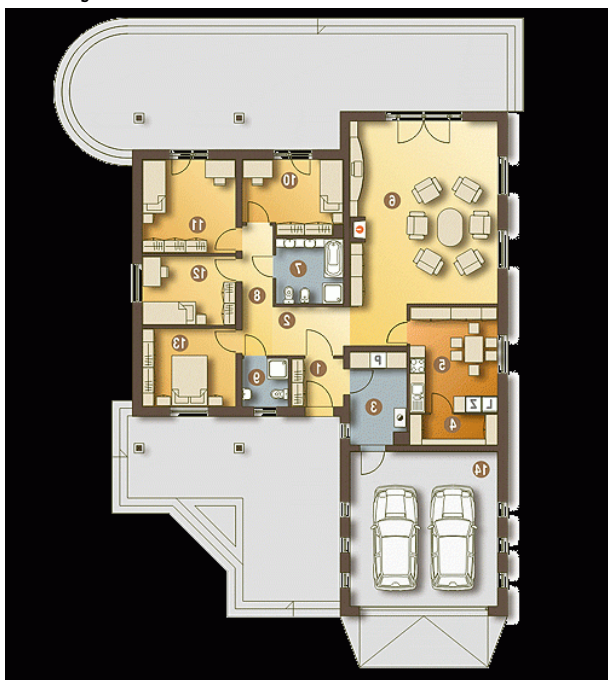


## Przekrój



## Sytuacje



**Rzuty**

**Parter 173.20 m<sup>2</sup>**

Wiatrołap	3.70 m <sup>2</sup>
Sypialnia	10.60 m <sup>2</sup>
Sypialnia	13.20 m <sup>2</sup>
Sypialnia	9.70 m <sup>2</sup>
Sypialnia	11.00 m <sup>2</sup>
Garaż*	33.90 m <sup>2</sup>
Hol	8.80 m <sup>2</sup>
Pralnia + C.O.*	7.60 m <sup>2</sup>
Spizarnia	4.00 m <sup>2</sup>
Kuchnia+Jadalnia	13.90 m <sup>2</sup>
Salon	41.10 m <sup>2</sup>
Łazienka	6.50 m <sup>2</sup>
Korytarz	5.90 m <sup>2</sup>
Łazienka	3.30 m <sup>2</sup>