

## Podstawowe informacje



## Dane techniczne projektu

<b>Całkowita powierzchnia</b>	<b>207.60 m<sup>2</sup></b>
<b>Powierzchnia użytkowa</b>	<b>115.30 m<sup>2</sup></b>
<b>Powierzchnia zabudowy</b>	<b>207.55 m<sup>2</sup></b>
<b>Powierzchnia dachu</b>	<b>309.30 m<sup>2</sup></b>
<b>Kubatura</b>	<b>1 040.15 m<sup>3</sup></b>
<b>Wymiary budynku</b>	<b>12.20 x 18.75 m</b>
<b>Kąt nachylenia</b>	<b>30°</b>
<b>Wysokość budynku</b>	<b>7.60 m</b>
<b>Wymiary działki</b>	<b>20.20 x 26.75 m</b>



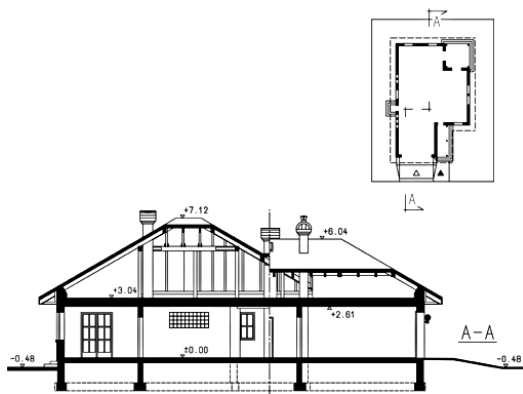
## Opis projektu

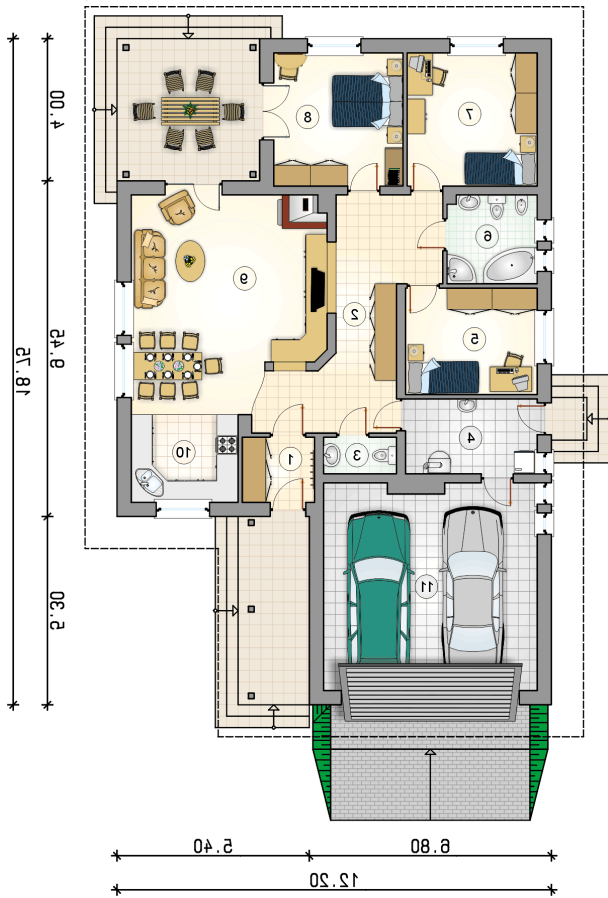
Dom parterowy z tarasem ulokowanym w podcieniu, garażem dwustanowiskowym i dużą kotłownią

## Elewacje



## Przekrój



**Rzuty**

**Parter 115.30 m<sup>2</sup>**

przedsionek	3.70 m <sup>2</sup>
kuchnia	8.85 m <sup>2</sup>
garaż	34.60 m <sup>2</sup>
hall	18.25 m <sup>2</sup>
wc	2.10 m <sup>2</sup>
kotłownia	7.80 m <sup>2</sup>
pokój	11.10 m <sup>2</sup>
łazienka	6.25 m <sup>2</sup>
pokój	13.70 m <sup>2</sup>
pokój	13.60 m <sup>2</sup>
pokój dzienny z jadalnią	29.95 m <sup>2</sup>

