

Podstawowe informacje



Dane techniczne projektu

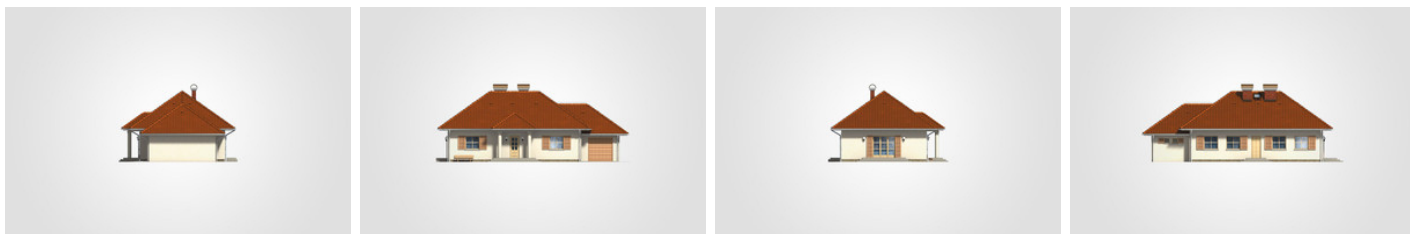
Całkowita powierzchnia	158.40 m²
Powierzchnia użytkowa	101.70 m²
Powierzchnia zabudowy	158.40 m²
Powierzchnia dachu	256.60 m²
Kubatura	814.50 m³
Wymiary budynku	18 x 9 m
Kąt nachylenia	35°
Wysokość budynku	7.48 m
Wymiary działki	25 x 18.25 m



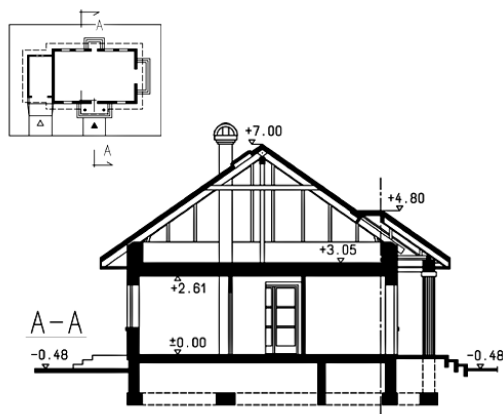
Opis projektu

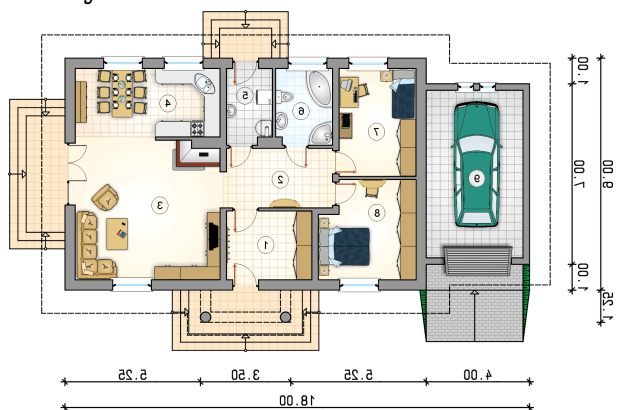
Przestronny parterowy dom z wejściem z kolumnami, odkrytym tarasem w części bocznej budynku i z garażem

Elewacje



Przekrój



Rzuty

Parter 101.70 m²

przedsionek	8.85 m ²
hall	9.65 m ²
pokój dzienny	30.40 m ²
kuchnia z jadalnią	15.10 m ²
kotłownia	5.10 m ²
łazienka	6.50 m ²
pokój	12.50 m ²
pokój	13.60 m ²
garaż	24.40 m ²

