

## Podstawowe informacje



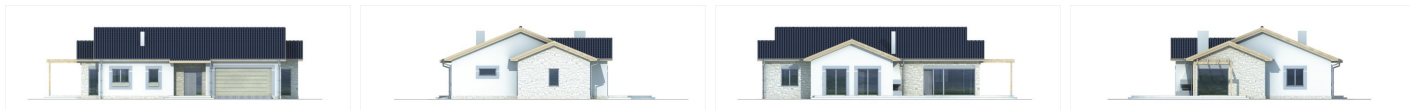
## Dane techniczne projektu

Powierzchnia użytkowa	135.60 m <sup>2</sup>
Powierzchnia zabudowy	213.70 m <sup>2</sup>
Powierzchnia dachu	299.90 m <sup>2</sup>
Kąt nachylenia	32°
Wysokość budynku	7.50 m
Wymiary działki	25.80 x 0 m

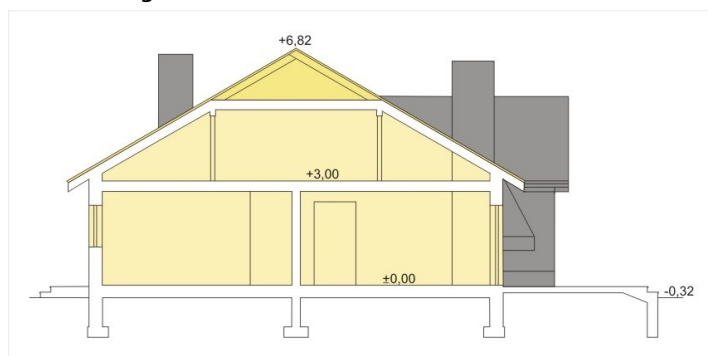
## Opis projektu

✘ Elegancki, funkcjonalny, nieduży domek parterowy dla 4-5 osobowej rodziny. Prosty w budowie i tani w eksploatacji dom w cenie mieszkania. Oprócz salonu i kuchni znajdują się w nim trzy wygodne sypialnie, podwójny garaż i duże pomieszczenie C.O. Oddzielona strefa nocna; duży, dobrze doświetlony salon oraz otwarta kuchnia to również zalety tego domu. Projekt wersji z kotłownią na paliwo stałe.

## Elewacje



## Przekrój



## Sytuacja

