

Podstawowe informacje



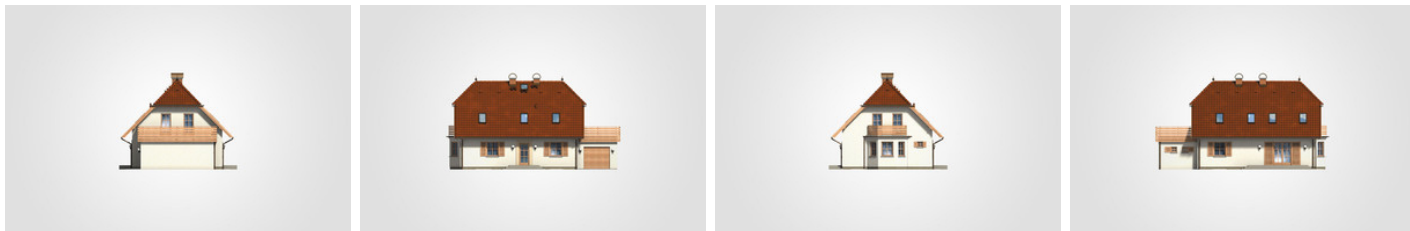
Dane techniczne projektu

Całkowita powierzchnia	346.60 m²
Powierzchnia użytkowa	143.40 m²
Powierzchnia zabudowy	140.50 m²
Powierzchnia dachu	196 m²
Kubatura	1 061.55 m³
Wymiary budynku	16.68 x 8.95 m
Kąt nachylenia	45°
Wysokość budynku	8.83 m
Wymiary działki	23.98 x 16.95 m

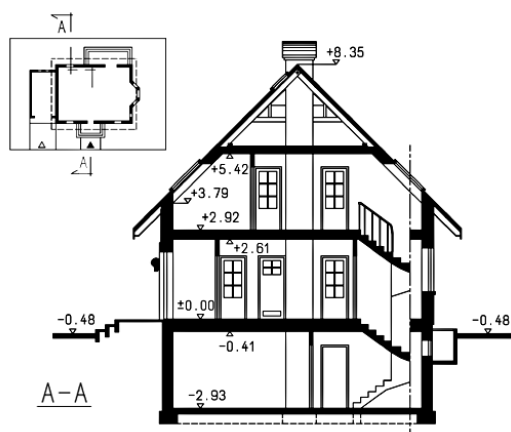
Opis projektu

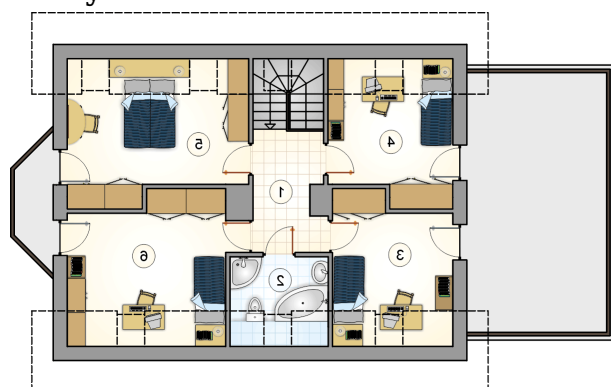
Dom parterowy z poddaszem użytkowym i tarasem nad garażem, z 5 sypialniami i przeszklonym ryzalitem, podpiwniczony

Elewacje

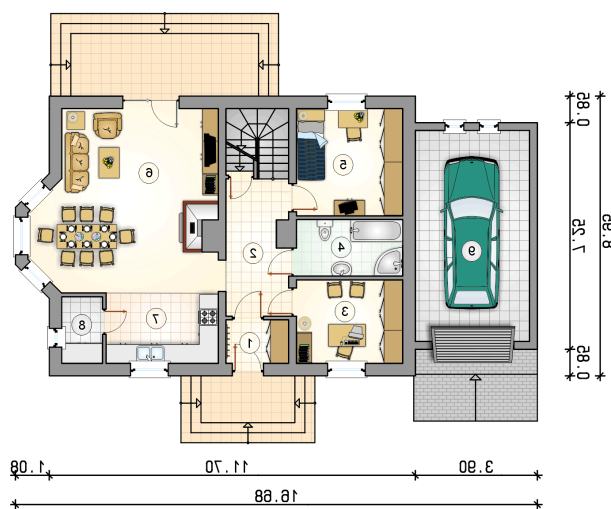


Przekrój

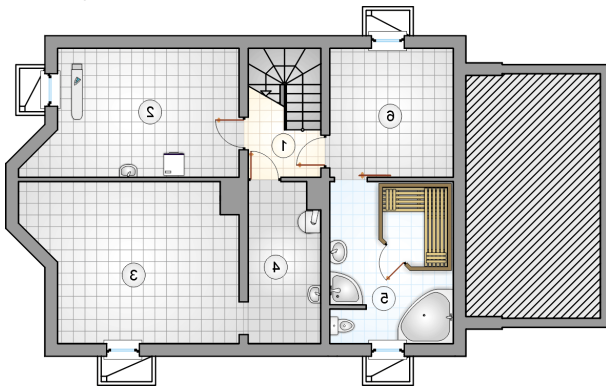


Rzuty

Piwnica 82.50 m²

łącznik	4.10 m ²
piwnica	18.65 m ²
skład opału	23.80 m ²
kotłownia	8.75 m ²
sauna	15.10 m ²
pomieszczenie rekreacyjne	12.10 m ²


Parter 81 m²

przedsiónek	2.80 m ²
hall z komunikacją	8.55 m ²
pokój	9.10 m ²
łazienka	6.15 m ²
pokój	11.65 m ²
pokój dzienny z jadalnią	32.00 m ²
kuchnia	7.90 m ²
pomieszczenie gospodarcze	2.85 m ²
garaż	24.65 m ²

Rzuty**Poddasze 62.40 m²**

hall z komunikacją

6.75 m²

łazienka

4.50 m²

pokój

10.70 m²

pokój

10.55 m²

pokój

15.00 m²

pokój

14.90 m²