

## Podstawowe informacje



## Dane techniczne projektu

<b>Całkowita powierzchnia</b>	<b>206.35 m<sup>2</sup></b>
<b>Powierzchnia użytkowa</b>	<b>117.60 m<sup>2</sup></b>
<b>Powierzchnia zabudowy</b>	<b>117.55 m<sup>2</sup></b>
<b>Powierzchnia dachu</b>	<b>205.40 m<sup>2</sup></b>
<b>Kubatura</b>	<b>654.55 m<sup>3</sup></b>
<b>Wymiary budynku</b>	<b>13.60 x 8.70 m</b>
<b>Kąt nachylenia</b>	<b>45°</b>
<b>Wysokość budynku</b>	<b>8.75 m</b>
<b>Wymiary działki</b>	<b>20.62 x 18.72 m</b>



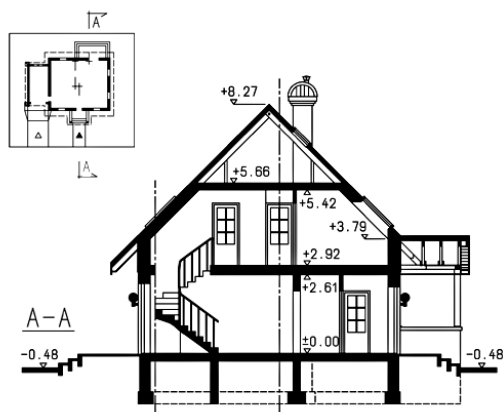
## Opis projektu

Parterowy dom z poddaszem użytkowym i garażem, z gankiem i odkrytym tarasem

## Elewacje



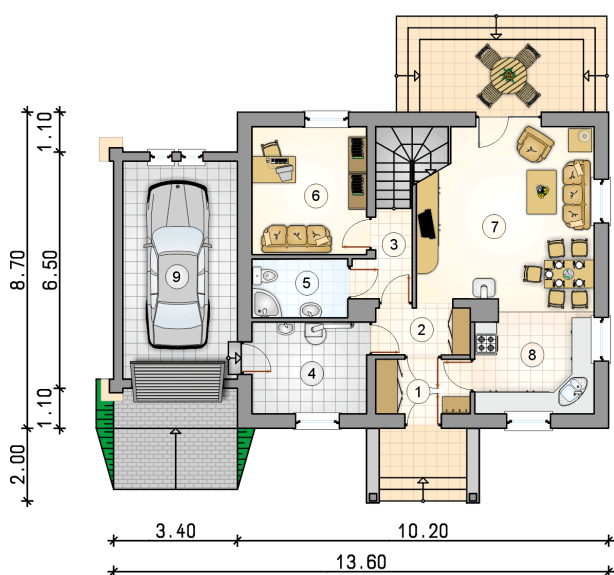
## Przekrój



**Rzuty**

**Parter 66.40 m<sup>2</sup>**

przedsionek	3.90 m <sup>2</sup>
hall	3.50 m <sup>2</sup>
hall z komunikacją	3.20 m <sup>2</sup>
kotłownia	7.95 m <sup>2</sup>
łazienka	4.25 m <sup>2</sup>
pokój	11.10 m <sup>2</sup>
pokój dzienny z jadalnią	23.90 m <sup>2</sup>
kuchnia	8.60 m <sup>2</sup>
garaż	18.70 m <sup>2</sup>



**Rzuty****Poddasze 51.20 m<sup>2</sup>**

hall z komunikacją	6.00 m <sup>2</sup>
łazienka	5.50 m <sup>2</sup>
pokój	9.85 m <sup>2</sup>
pokój	9.15 m <sup>2</sup>
pokój	10.85 m <sup>2</sup>
pokój	9.85 m <sup>2</sup>

