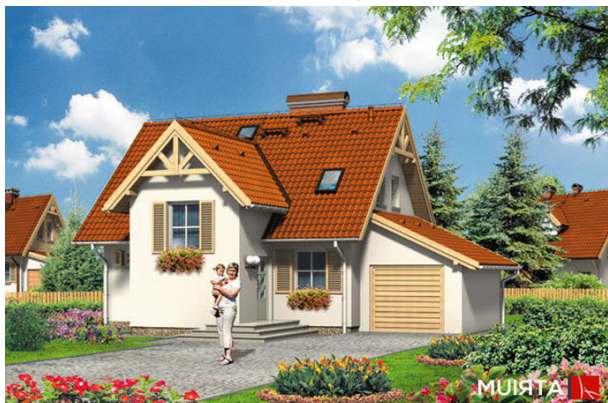


Podstawowe informacje



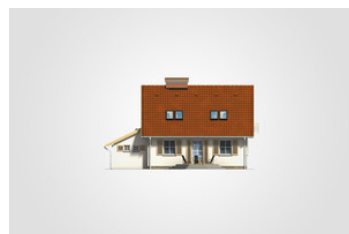
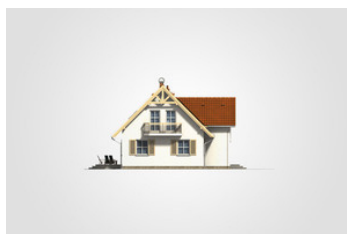
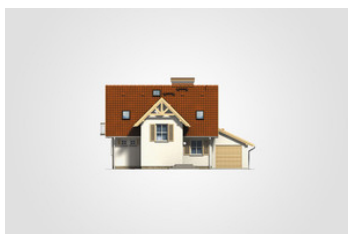
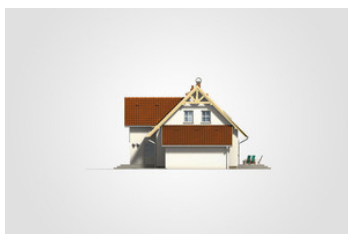
Dane techniczne projektu

Całkowita powierzchnia	185.70 m²
Powierzchnia użytkowa	101.95 m²
Powierzchnia zabudowy	103.05 m²
Wymiary budynku	12.85 x 10.20 m
Kąt nachylenia	45°
Wysokość budynku	7.96 m
Wymiary działki	19.85 x 18.20 m

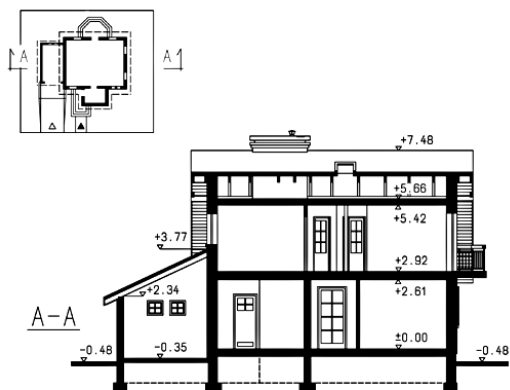
Opis projektu

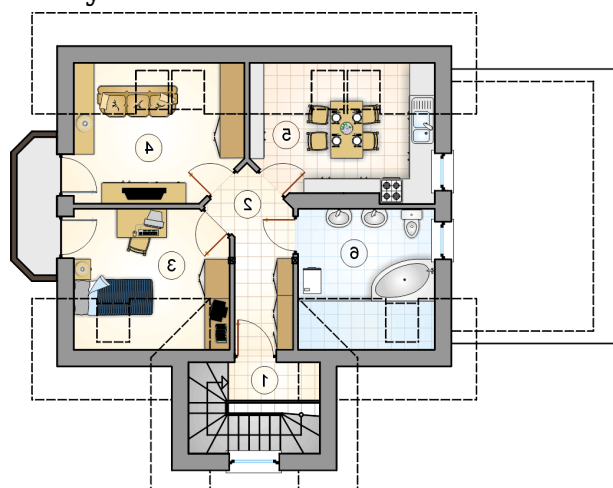
Dom dwulokalowy, parterowy z poddaszem użytkowym i garażem

Elewacje

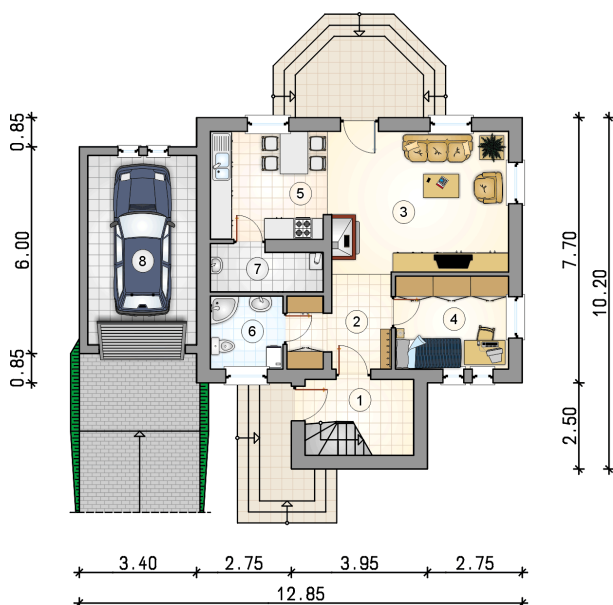


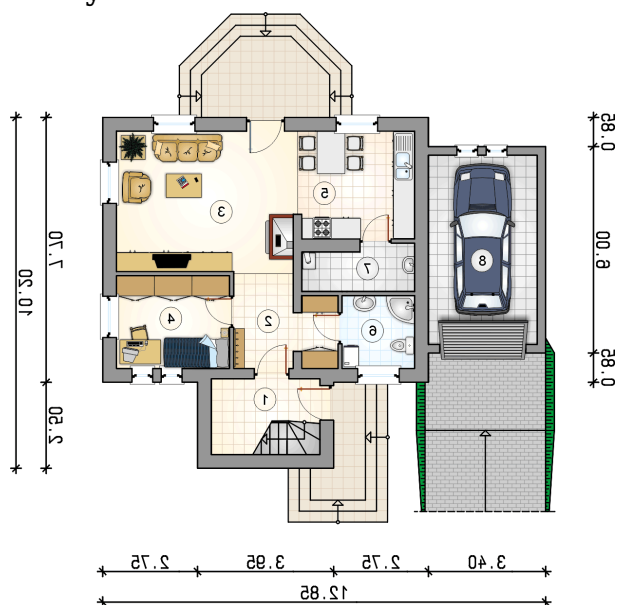
Przekrój



Rzuty

Parter 60.80 m²

przedsiónek z komunikacją	4.20 m ²
hall	7.35 m ²
pokój dzienny	21.20 m ²
pokój	8.85 m ²
kuchnia	10.60 m ²
łazienka	4.45 m ²
kotłownia	4.15 m ²
garaż	17.35 m ²



Rzuty

Poddasze 41.15 m²

przedsiónek z komunikacją

 1.70 m²

hall

 6.05 m²

pokój

 8.55 m²

pokój

 8.55 m²

kuchnia

 8.80 m²

łazienka

 7.50 m²
