

## Podstawowe informacje



## Dane techniczne projektu

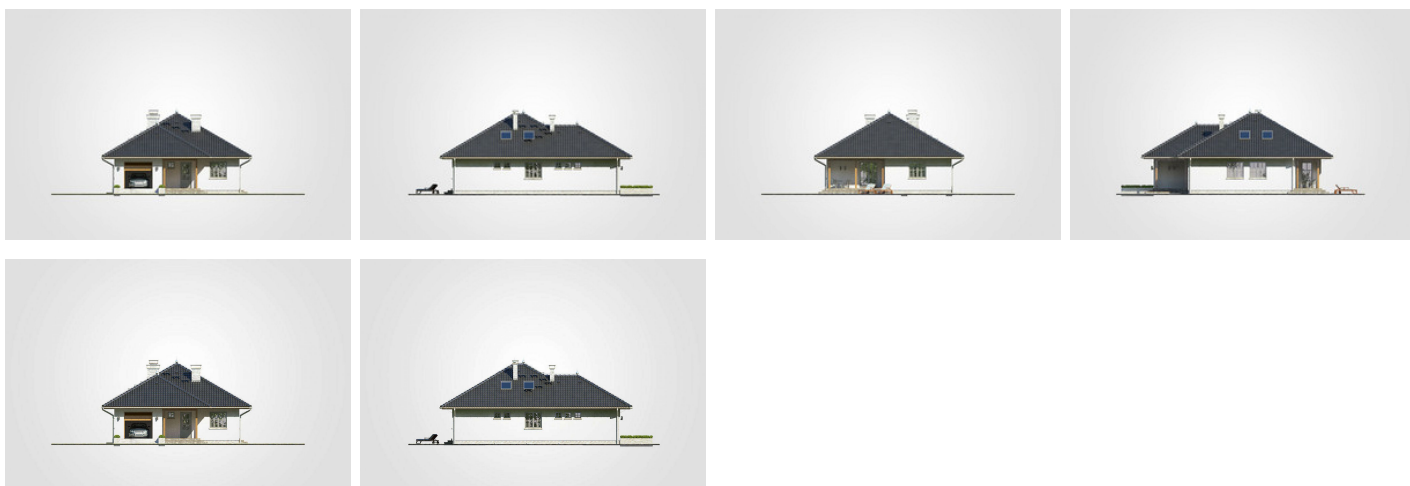
<b>Całkowita powierzchnia</b>	<b>356.75 m<sup>2</sup></b>
<b>Powierzchnia użytkowa</b>	<b>104.65 m<sup>2</sup></b>
<b>Powierzchnia zabudowy</b>	<b>148.20 m<sup>2</sup></b>
<b>Kubatura</b>	<b>929.05 m<sup>3</sup></b>
<b>Wymiary budynku</b>	<b>10.95 x 14.70 m</b>
<b>Kąt nachylenia</b>	<b>30°</b>
<b>Wysokość budynku</b>	<b>7.07 m</b>
<b>Wymiary działki</b>	<b>18.95 x 22.70 m</b>



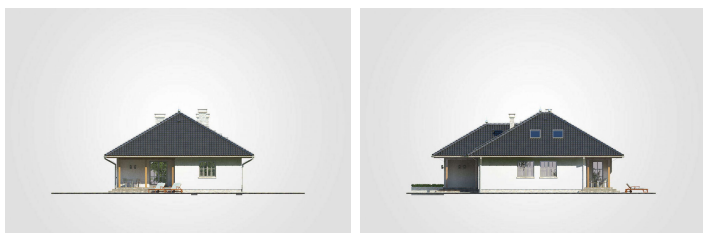
## Opis projektu

Dom parterowy z poddaszem użytkowym i garażem, narożny taras w podcieniu, podpiwniczony

## Elewacje



## Elewacje

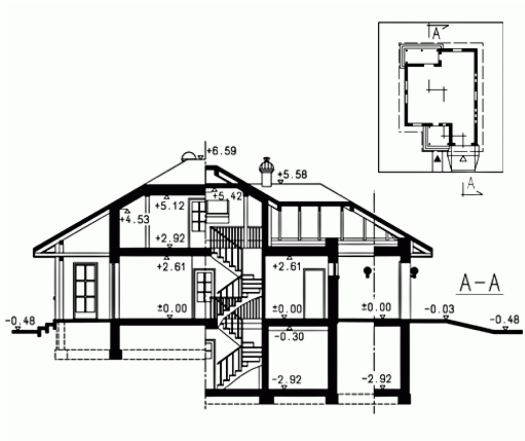


## Przekrój

DOBRY DOM  
 ul. Wrzesława Romańczuka 6, 35-302 Rzeszów  
 +48 17 852 52 30  
 08:00 - 16:00

waldemar.kowalski@grupadobrydom.pl

Podane ceny nie stanowią oferty handlowej w rozumieniu art. 66 par. 1 Kodeksu Cywilnego

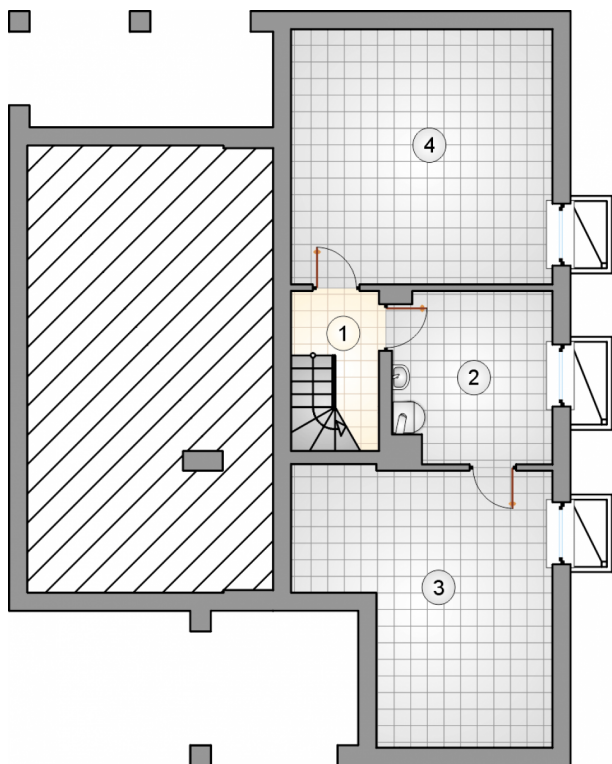


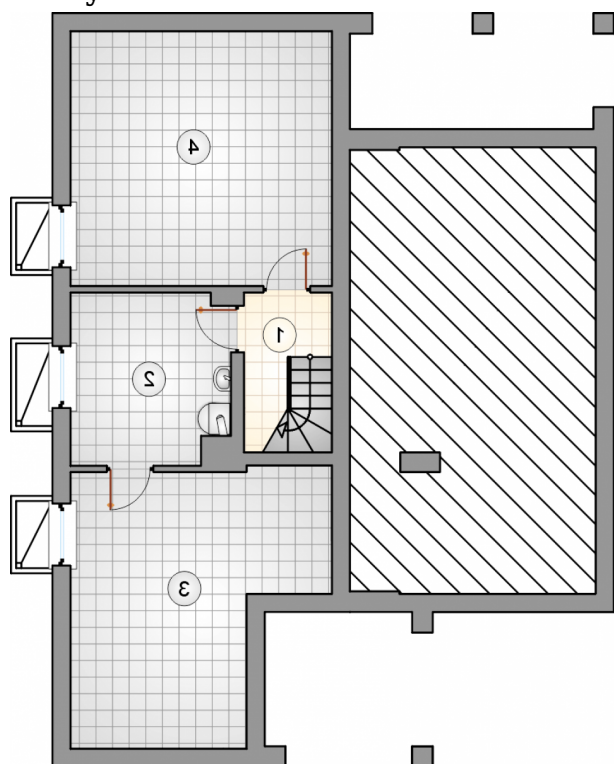
DOBRY DOM  
ul. Wrzesława Romańczuka 6, 35-302 Rzeszów  
+48 17 852 52 30  
08:00 - 16:00

waldemar.kowalski@grupadobrydom.pl  
Podane ceny nie stanowią oferty handlowej w rozumieniu art. 66 par. 1 Kodeksu Cywilnego

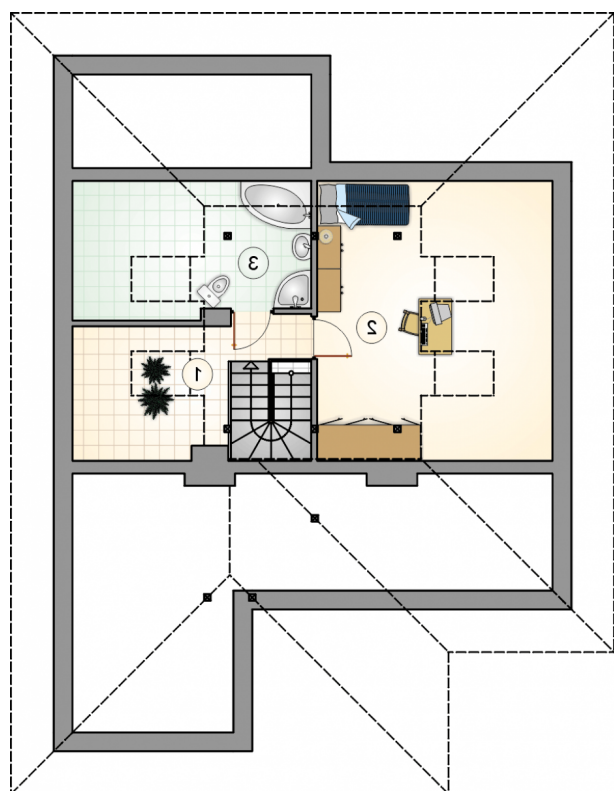
**Rzuty****Piwnica 60.30 m<sup>2</sup>**

<b>komunikacja</b>	3.00 m <sup>2</sup>
<b>kotłownia</b>	10.00 m <sup>2</sup>
<b>piwnica</b>	22.35 m <sup>2</sup>
<b>piwnica</b>	24.95 m <sup>2</sup>



**Rzuty**

**Parter 82.35 m<sup>2</sup>**

przedsionek	4.35 m <sup>2</sup>
hall z komunikacją	5.30 m <sup>2</sup>
pralnia	4.00 m <sup>2</sup>
kuchnia	8.05 m <sup>2</sup>
pokój dzienny z jadalnią	28.80 m <sup>2</sup>
pokój	15.00 m <sup>2</sup>
łazienka	6.85 m <sup>2</sup>
pokój	10.00 m <sup>2</sup>
garaż	18.20 m <sup>2</sup>


**Poddasze 22.30 m<sup>2</sup>**

hall z komunikacją	3.75 m <sup>2</sup>
pokój	12.75 m <sup>2</sup>
łazienka	5.80 m <sup>2</sup>

**Rzuty**

