

Podstawowe informacje



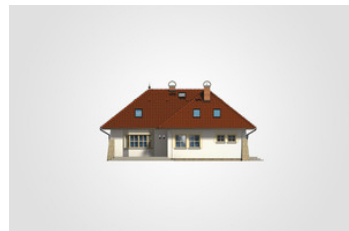
Dane techniczne projektu

Całkowita powierzchnia	285.25 m²
Powierzchnia użytkowa	153.70 m²
Powierzchnia zabudowy	150.20 m²
Powierzchnia dachu	248 m²
Kubatura	789.25 m³
Wymiary budynku	14.20 x 12.45 m
Kąt nachylenia	38°
Wysokość budynku	7.56 m
Wymiary działki	22.20 x 21.57 m

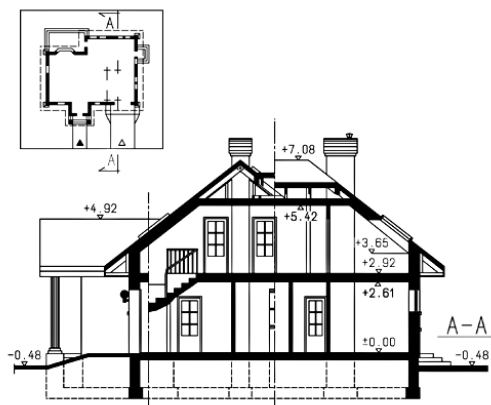
Opis projektu

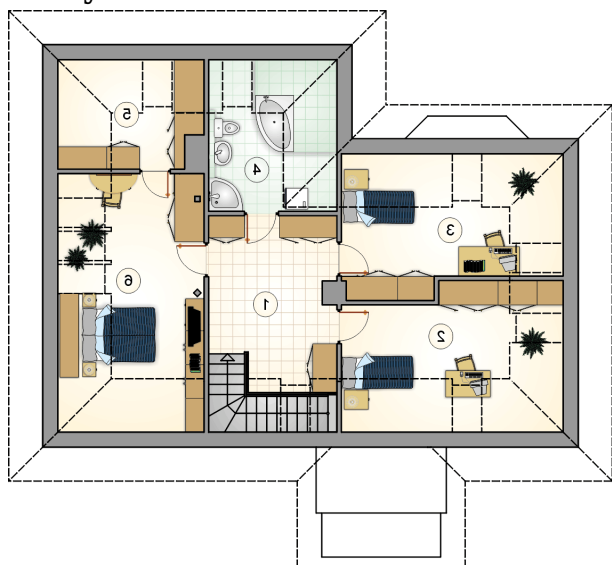
Parterowy dom z poddaszem użytkowym, wejściem w kolumnami, przeszklonym ryzalitem i odkrytym tarasem, z garażem

Elewacje

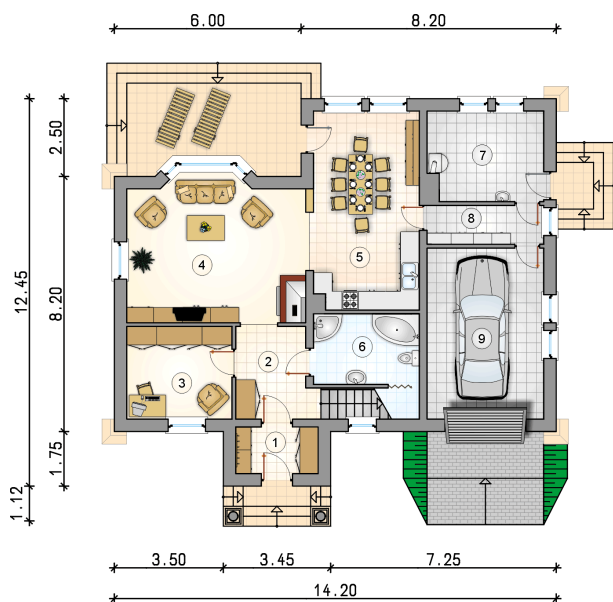


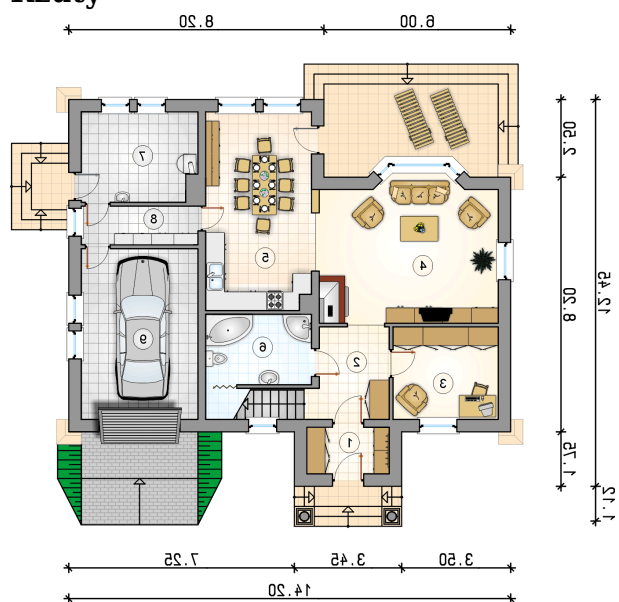
Przekrój



Rzuty

Parter 93 m²

przedsiónek	4.00 m ²
hall z komunikacją	7.25 m ²
pokój	10.05 m ²
pokój dzienny	26.45 m ²
kuchnia z jadalnią	21.75 m ²
łazienka	8.25 m ²
kotłownia	10.55 m ²
spizarnia	4.70 m ²
garaż	20.65 m ²



Rzuty

Poddasze 60.70 m²

hall z komunikacją

 13.75 m²

pokój

 11.20 m²

pokój

 10.75 m²

łazienka

 6.30 m²

garderoba

 4.00 m²

pokój

 14.70 m²
