

## Podstawowe informacje



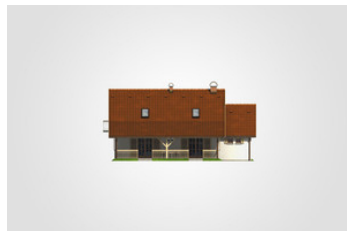
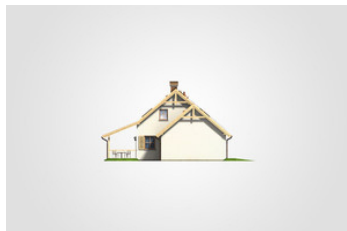
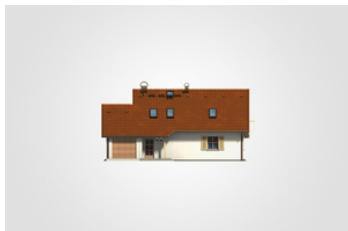
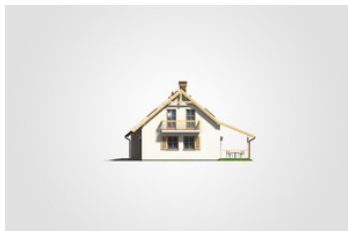
## Dane techniczne projektu

<b>Całkowita powierzchnia</b>	<b>350.70 m<sup>2</sup></b>
<b>Powierzchnia użytkowa</b>	<b>114 m<sup>2</sup></b>
<b>Powierzchnia zabudowy</b>	<b>148 m<sup>2</sup></b>
<b>Powierzchnia dachu</b>	<b>229 m<sup>2</sup></b>
<b>Kubatura</b>	<b>992.40 m<sup>3</sup></b>
<b>Wymiary budynku</b>	<b>14.35 x 12.33 m</b>
<b>Kąt nachylenia</b>	<b>40°</b>
<b>Wysokość budynku</b>	<b>7.71 m</b>
<b>Wymiary działki</b>	<b>21.35 x 20.33 m</b>

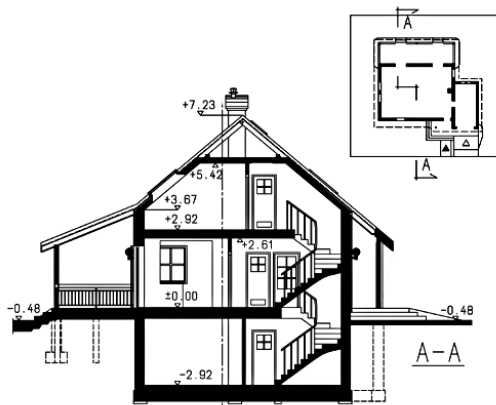
## Opis projektu

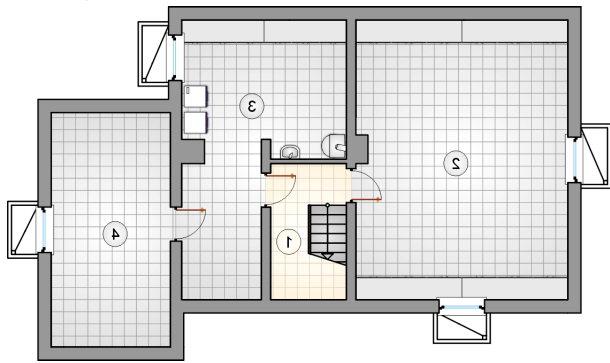
Parterowy dom z poddaszem użytkowym i podpiwniczeniem, z przestronnym, zadaszonym tarasem i garażem

## Elewacje



## Przekrój



**Rzuty****Piwnica 88.90 m<sup>2</sup>**

komunikacja

4.90 m<sup>2</sup>

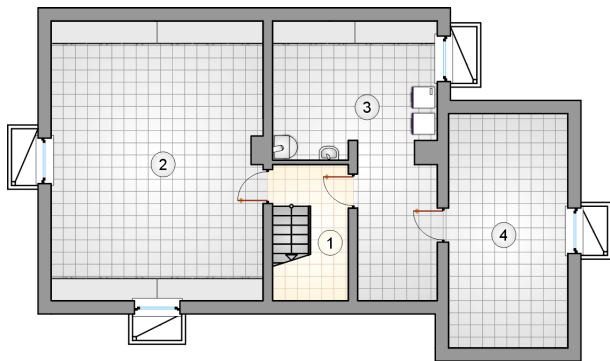
piwnica

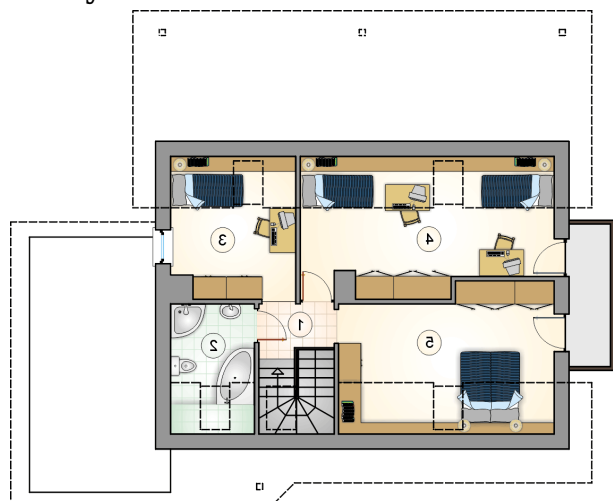
41.20 m<sup>2</sup>

kotłownia

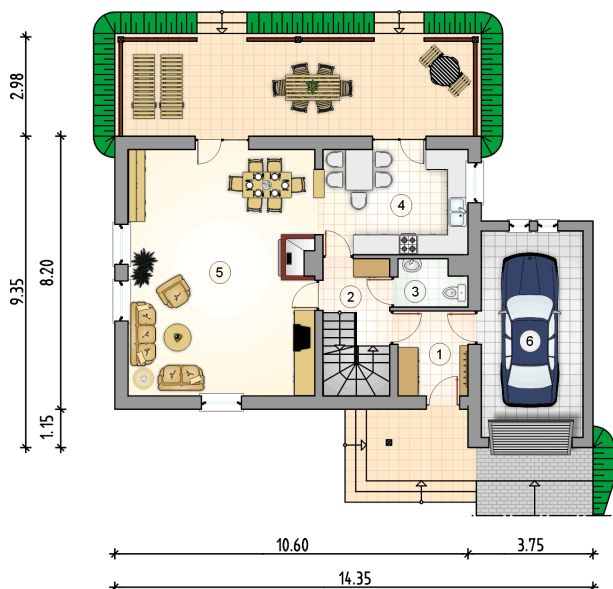
23.30 m<sup>2</sup>

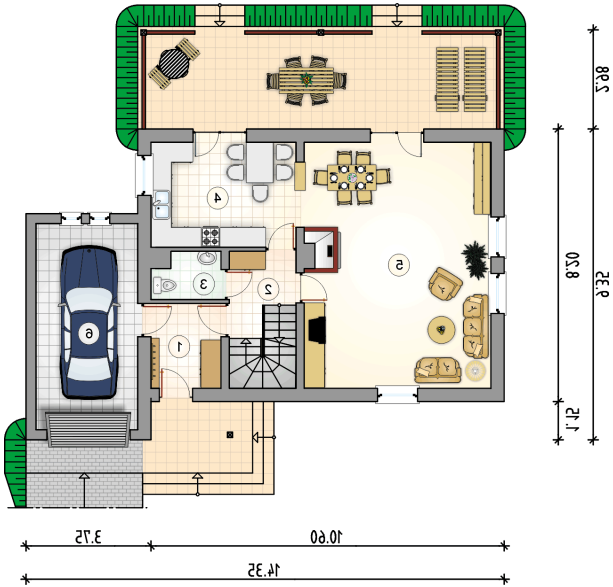
piwnica

19.50 m<sup>2</sup>

**Rzuty**

**Parter 68.50 m<sup>2</sup>**

przedsionek	5.45 m <sup>2</sup>
hall z komunikacją	5.25 m <sup>2</sup>
w.c.	2.70 m <sup>2</sup>
kuchnia	13.90 m <sup>2</sup>
pokój dzienny z jadalnią	41.20 m <sup>2</sup>
garaż	18.90 m <sup>2</sup>



**Rzuty**

**Poddasze 45.50 m<sup>2</sup>**

hall z komunikacją

 2.95 m<sup>2</sup>

łazienka

 4.95 m<sup>2</sup>

pokój

 8.20 m<sup>2</sup>

pokój

 15.10 m<sup>2</sup>

pokój

 14.30 m<sup>2</sup>
