

Podstawowe informacje



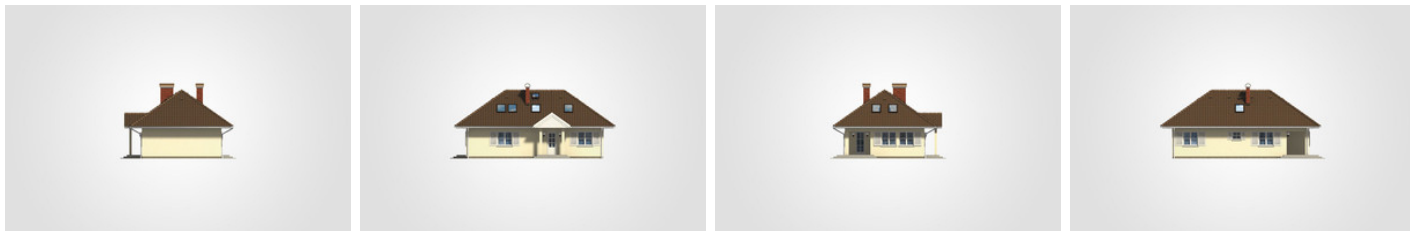
Dane techniczne projektu

| | |
|-------------------------------|-----------------------------|
| Całkowita powierzchnia | 220.95 m² |
| Powierzchnia użytkowa | 111.90 m² |
| Powierzchnia zabudowy | 112 m² |
| Powierzchnia dachu | 194 m² |
| Kubatura | 553.05 m³ |
| Wymiary budynku | 13.70 x 7.95 m |
| Kąt nachylenia | 35° |
| Wysokość budynku | 6.95 m |
| Wymiary działki | 20.70 x 17.20 m |

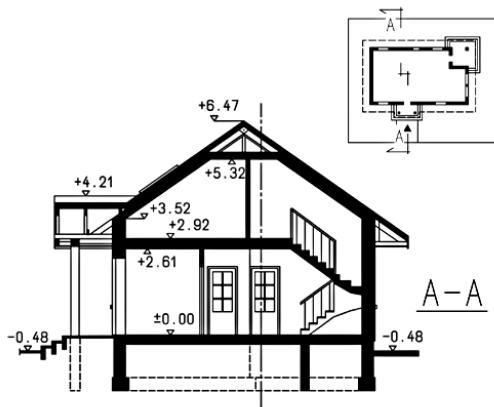
Opis projektu

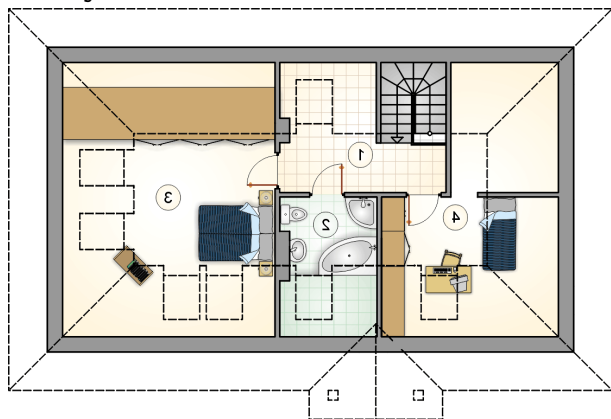
Parterowy dom z poddaszem użytkowym, wejściem z kolumnami i narożnym tarasem w podcieniu

Elewacje

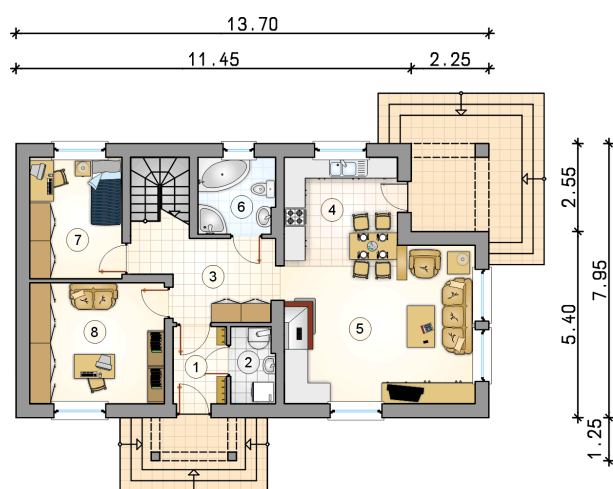


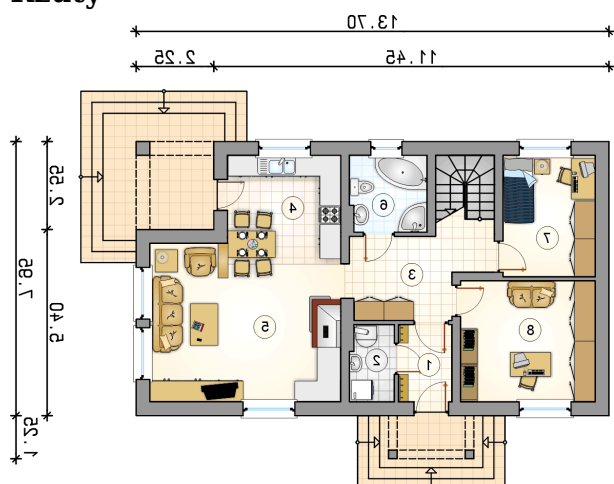
Przekrój



Rzuty

Parter 78 m²

| | |
|--------------------|----------------------|
| przedsionek | 3.45 m ² |
| kotłownia | 2.80 m ² |
| hall z komunikacją | 10.05 m ² |
| kuchnia | 9.35 m ² |
| pokój dzienny | 24.35 m ² |
| łazienka | 4.90 m ² |
| pokój | 9.40 m ² |
| pokój | 13.70 m ² |



Rzuty

Poddasze 33.90 m²

| | |
|--------------------|----------------------|
| hall z komunikacją | 6.30 m ² |
| łazienka | 4.65 m ² |
| pokój | 14.85 m ² |
| pokój z garderobą | 8.10 m ² |

