

## Podstawowe informacje



## Dane techniczne projektu

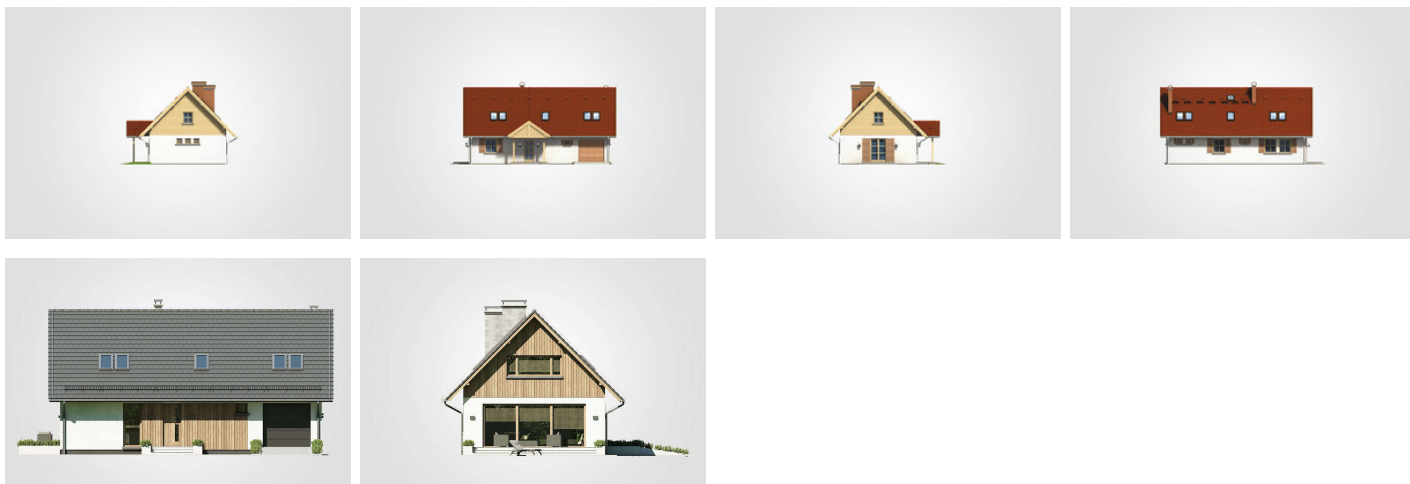
<b>Całkowita powierzchnia</b>	<b>224 m<sup>2</sup></b>
<b>Powierzchnia użytkowa</b>	<b>123.70 m<sup>2</sup></b>
<b>Powierzchnia zabudowy</b>	<b>114.60 m<sup>2</sup></b>
<b>Powierzchnia dachu</b>	<b>213.20 m<sup>2</sup></b>
<b>Kubatura</b>	<b>648.80 m<sup>3</sup></b>
<b>Wymiary budynku</b>	<b>14.20 x 7.70 m</b>
<b>Kąt nachylenia</b>	<b>45°</b>
<b>Wysokość budynku</b>	<b>7.96 m</b>
<b>Wymiary działki</b>	<b>22.20 x 17.34 m</b>



## Opis projektu

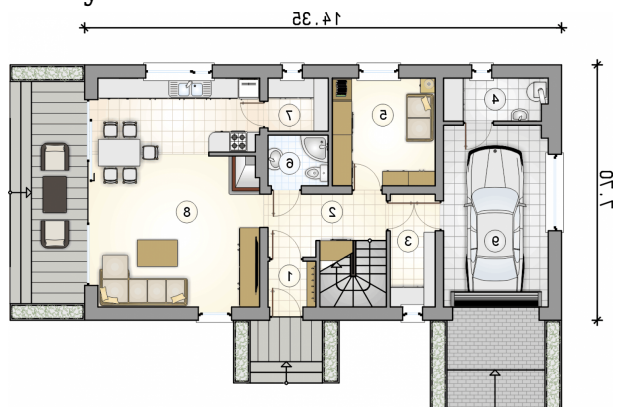
Dom parterowy z klasycznym, dwuspadowym dachem, poddaszem użytkowym i garażem

## Elewacje

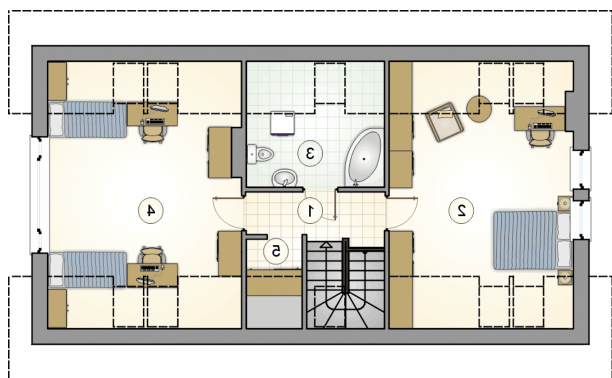


## Elewacje



**Rzuty**

**Parter 66.30 m<sup>2</sup>**

przedsiónek	2.00 m <sup>2</sup>
hall z komunikacją	6.80 m <sup>2</sup>
pom. gospodarcze	4.60 m <sup>2</sup>
kotłownia	3.80 m <sup>2</sup>
pokój	10.05 m <sup>2</sup>
łazienka	2.75 m <sup>2</sup>
spizarnia	2.90 m <sup>2</sup>
pokój dzienny z kuchnią i jadalnią	33.40 m <sup>2</sup>
garaż	16.35 m <sup>2</sup>


**Poddasze 57.40 m<sup>2</sup>**

hall z komunikacją	4.35 m <sup>2</sup>
pokój	21.05 m <sup>2</sup>
łazienka	7.50 m <sup>2</sup>
pokój	22.70 m <sup>2</sup>
garderoba	1.80 m <sup>2</sup>