

## Podstawowe informacje



## Dane techniczne projektu

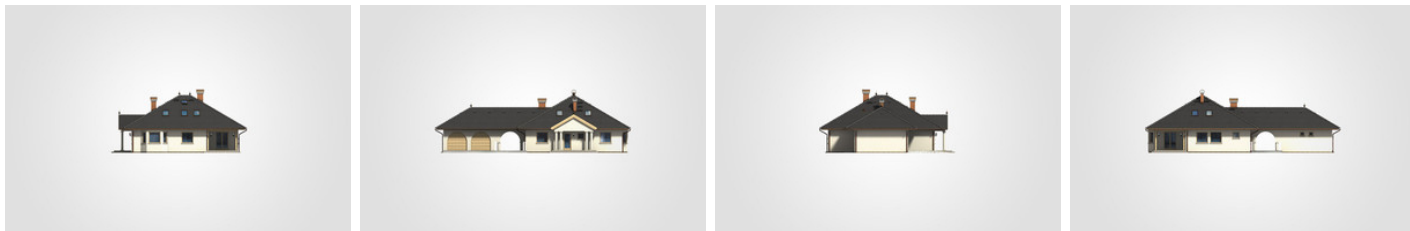
<b>Całkowita powierzchnia</b>	<b>389.95 m<sup>2</sup></b>
<b>Powierzchnia użytkowa</b>	<b>160.75 m<sup>2</sup></b>
<b>Powierzchnia zabudowy</b>	<b>241.45 m<sup>2</sup></b>
<b>Powierzchnia dachu</b>	<b>356.10 m<sup>2</sup></b>
<b>Kubatura</b>	<b>1 143.60 m<sup>3</sup></b>
<b>Wymiary budynku</b>	<b>23.35 x 14.75 m</b>
<b>Kąt nachylenia</b>	<b>30°</b>
<b>Wysokość budynku</b>	<b>7.43 m</b>
<b>Wymiary działki</b>	<b>30.35 x 22.75 m</b>



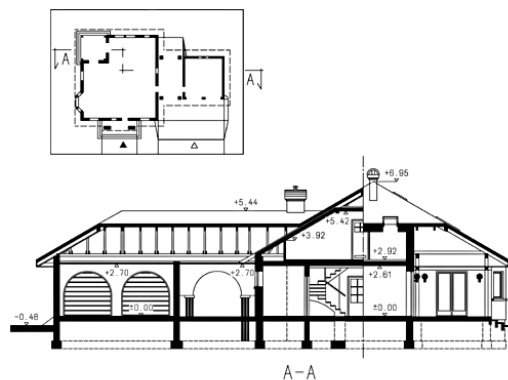
## Opis projektu

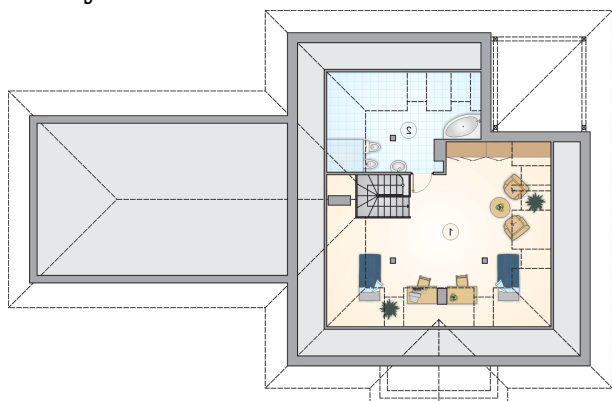
Rozległy, parterowy dom z poddaszem użytkowym, wiatą i garażem 2-stanowiskowym, z wejściem z kolumnami, narożnym tarasem w podcieniu, z ryzalitem

## Elewacje

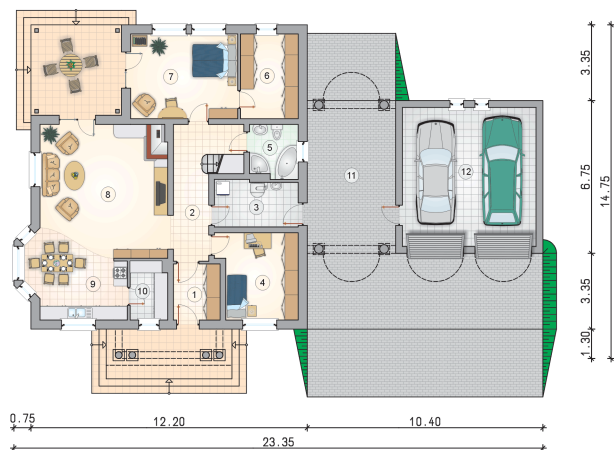


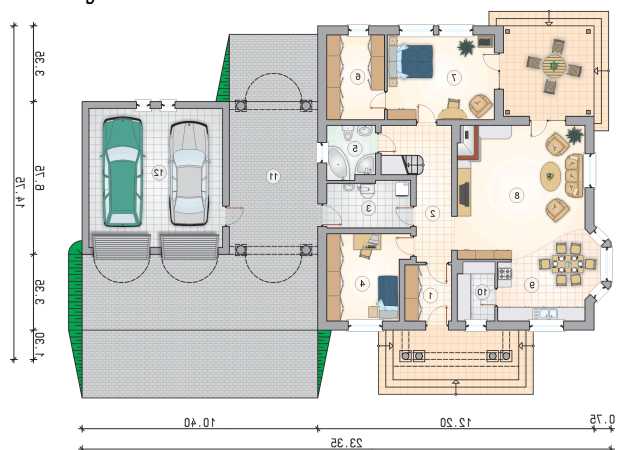
## Przekrój



**Rzuty**

**Parter 144.20 m<sup>2</sup>**

przedsionek	5.10 m <sup>2</sup>
spizarnia	4.20 m <sup>2</sup>
wiata	25.35 m <sup>2</sup>
garaż	36.30 m <sup>2</sup>
hall z komunikacją	11.45 m <sup>2</sup>
kotłownia	7.15 m <sup>2</sup>
pokój	12.90 m <sup>2</sup>
łazienka	5.00 m <sup>2</sup>
garderoba	9.55 m <sup>2</sup>
pokój	17.75 m <sup>2</sup>
pokój dzienny	31.30 m <sup>2</sup>
kuchnia z jadalnią	14.45 m <sup>2</sup>



**Rzuty****Poddasze 41.90 m<sup>2</sup>**

pokój z komunikacją

31.10 m<sup>2</sup>

łazienka

10.80 m<sup>2</sup>