

## Podstawowe informacje



## Dane techniczne projektu

<b>Całkowita powierzchnia</b>	<b>181.35 m<sup>2</sup></b>
<b>Powierzchnia użytkowa</b>	<b>104.35 m<sup>2</sup></b>
<b>Powierzchnia zabudowy</b>	<b>102.70 m<sup>2</sup></b>
<b>Kubatura</b>	<b>576.55 m<sup>3</sup></b>
<b>Wymiary budynku</b>	<b>15.25 x 16.95 m</b>
<b>Kąt nachylenia</b>	<b>40°</b>
<b>Wysokość budynku</b>	<b>8.30 m</b>
<b>Wymiary działki</b>	<b>23.25 x 24.95 m</b>



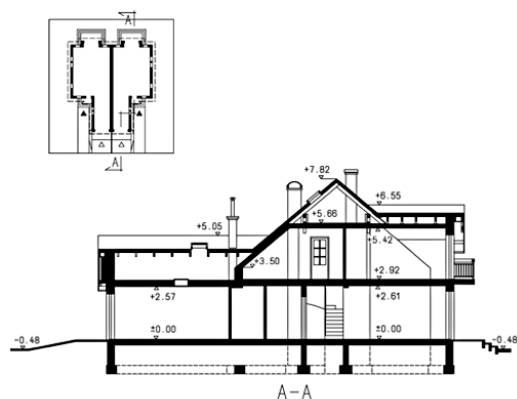
## Opis projektu

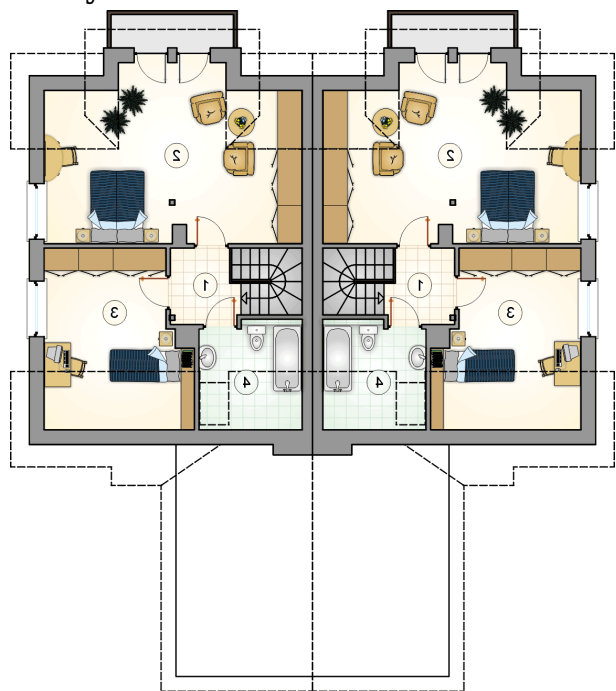
Dom bliźniaczy, parterowy z poddaszem użytkowym i garażem, z lukarną i balkonem nad tarasem

## Elewacje

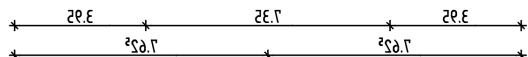
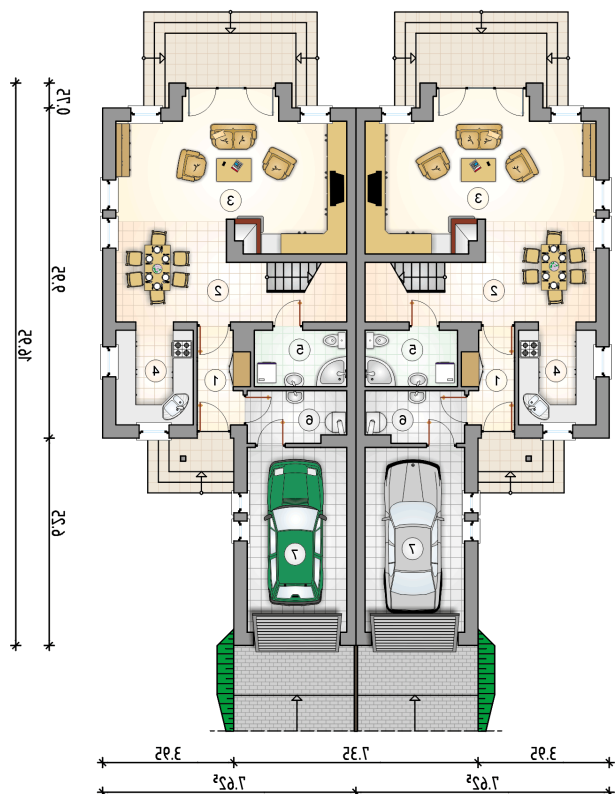
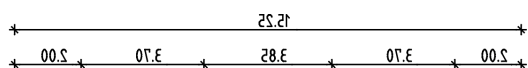


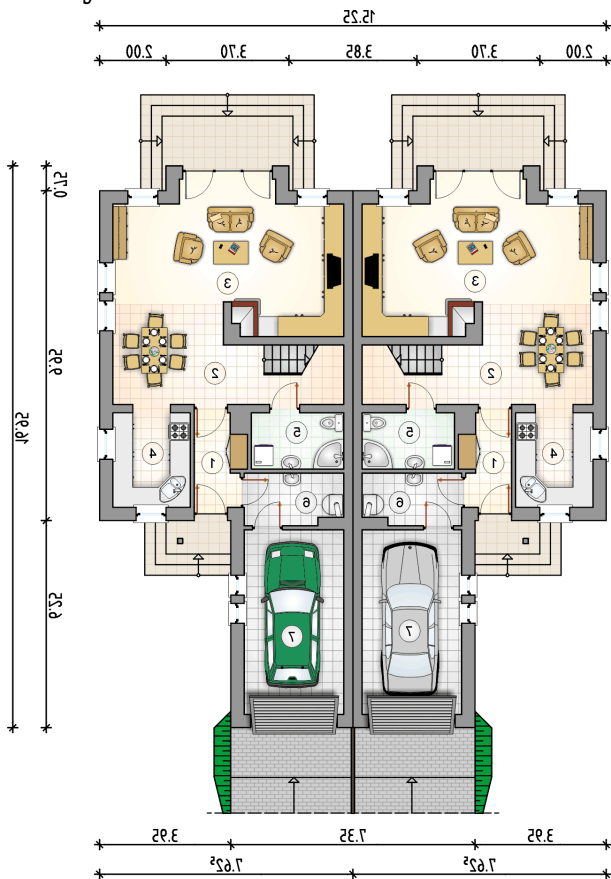
## Przekrój



**Rzuty**

**Parter 60.70 m<sup>2</sup>**

przedsiónek	3.95 m <sup>2</sup>
hall z komunikacją i jadalnią	10.60 m <sup>2</sup>
pokój dzienny	30.05 m <sup>2</sup>
kuchnia	6.80 m <sup>2</sup>
łazienka	4.75 m <sup>2</sup>
kotłownia	4.55 m <sup>2</sup>
garaż	16.70 m <sup>2</sup>



**Rzuty**

**Poddasze 43.65 m<sup>2</sup>**

hall z komunikacją

 3.65 m<sup>2</sup>

pokój

 23.95 m<sup>2</sup>

pokój

 12.00 m<sup>2</sup>

łazienka

 4.05 m<sup>2</sup>
