

## Podstawowe informacje



## Dane techniczne projektu

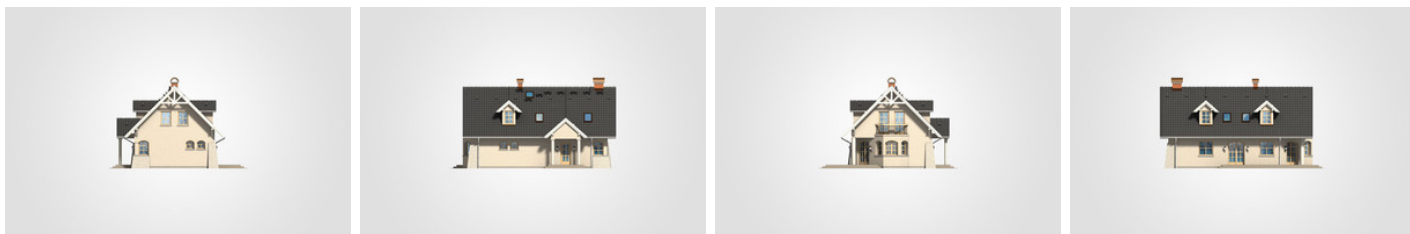
Całkowita powierzchnia	201.15 m <sup>2</sup>
Powierzchnia użytkowa	136.15 m <sup>2</sup>
Powierzchnia zabudowy	109.20 m <sup>2</sup>
Powierzchnia dachu	203.40 m <sup>2</sup>
Kubatura	596.80 m <sup>3</sup>
Wymiary budynku	13.90 x 9.20 m
Kąt nachylenia	45°
Wysokość budynku	7.96 m
Wymiary działki	21.90 x 17.20 m



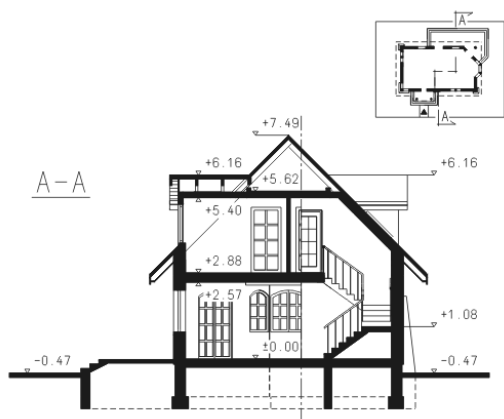
## Opis projektu

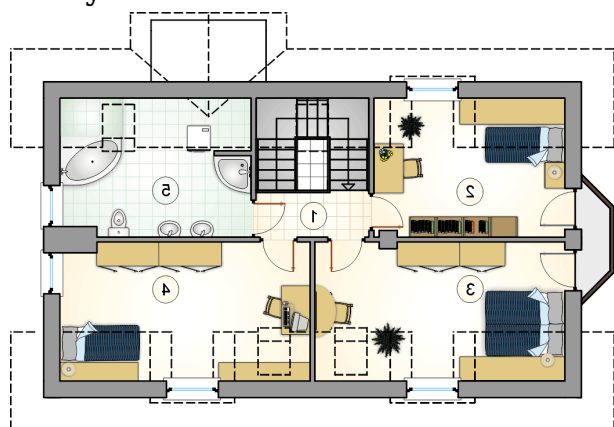
Dom parterowy z dwuspadowym dachem z wykuszami, z poddaszem użytkowym, ganek z kolumnami, przeszklony ryzalit

## Elewacje

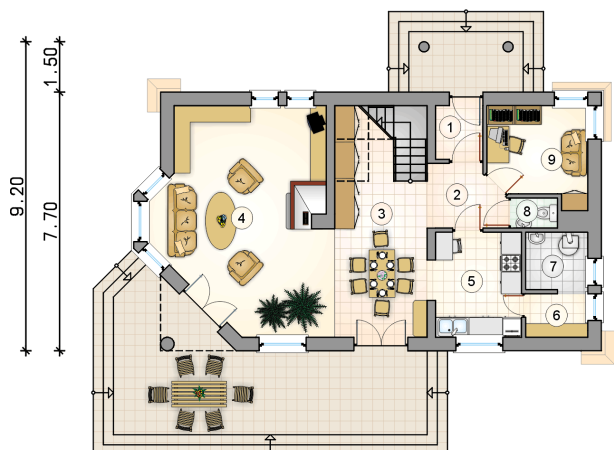
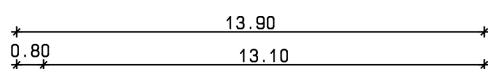


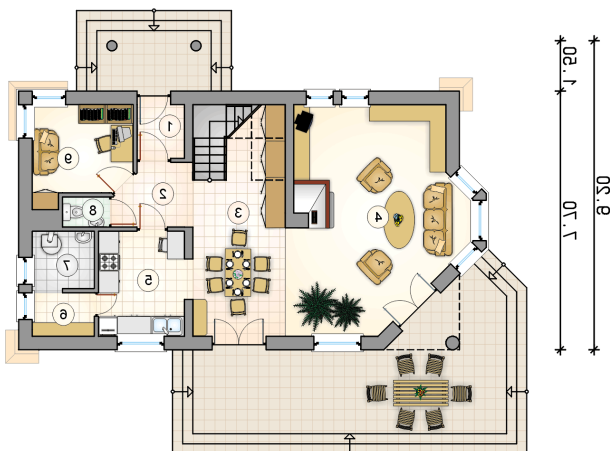
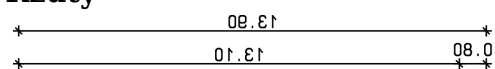
## Przekrój



**Rzuty**

**Parter 78.55 m<sup>2</sup>**

przedsiónek	2.25 m <sup>2</sup>
hall	3.85 m <sup>2</sup>
jadalnia	18.40 m <sup>2</sup>
pokój dzienny	31.05 m <sup>2</sup>
kuchnia	8.15 m <sup>2</sup>
spizarnia	2.40 m <sup>2</sup>
kotłownia	3.15 m <sup>2</sup>
w.c.	1.25 m <sup>2</sup>
pokój	8.05 m <sup>2</sup>



**Rzuty**

**Poddasze 57.60 m<sup>2</sup>**

hall	5.75 m <sup>2</sup>
pokój	11.70 m <sup>2</sup>
pokój	15.00 m <sup>2</sup>
pokój	14.80 m <sup>2</sup>
łazienka	10.35 m <sup>2</sup>

