

## Podstawowe informacje



## Dane techniczne projektu

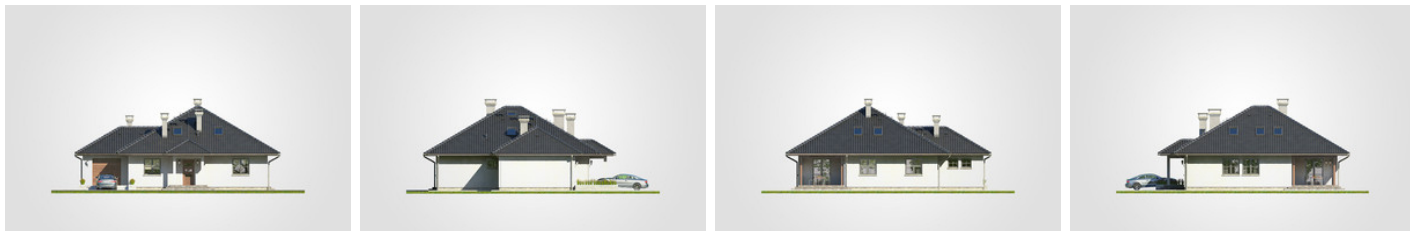
<b>Całkowita powierzchnia</b>	<b>284.90 m<sup>2</sup></b>
<b>Powierzchnia użytkowa</b>	<b>156.35 m<sup>2</sup></b>
<b>Powierzchnia zabudowy</b>	<b>193.60 m<sup>2</sup></b>
<b>Powierzchnia dachu</b>	<b>275 m<sup>2</sup></b>
<b>Kubatura</b>	<b>885.95 m<sup>3</sup></b>
<b>Wymiary budynku</b>	<b>16.20 x 13.45 m</b>
<b>Kąt nachylenia</b>	<b>30°</b>
<b>Wysokość budynku</b>	<b>7.43 m</b>
<b>Wymiary działki</b>	<b>23.20 x 22.95 m</b>



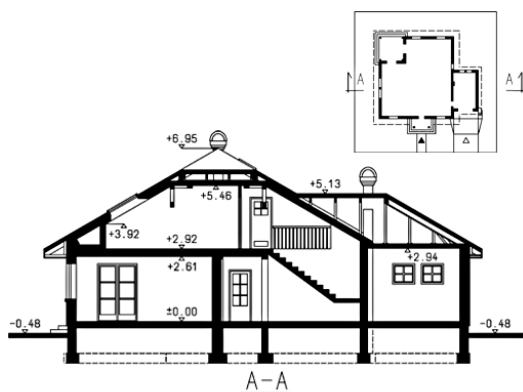
## Opis projektu

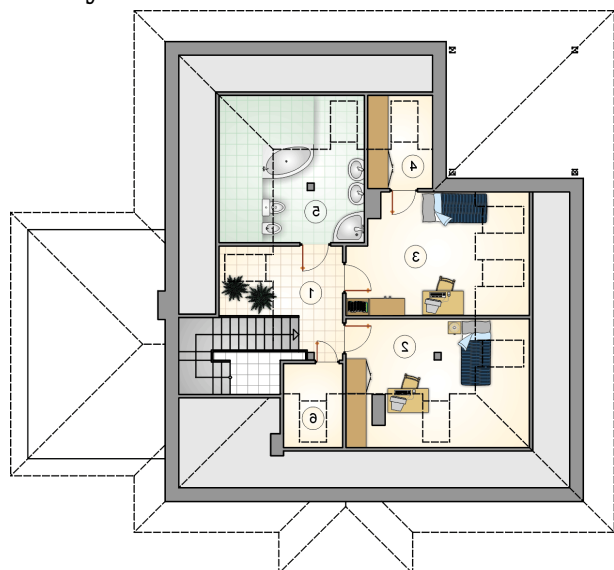
Parterowy dom z poddaszem użytkowym i garażem, z narożnym tarasem w podcieniu i dużą kotłownią

## Elewacje

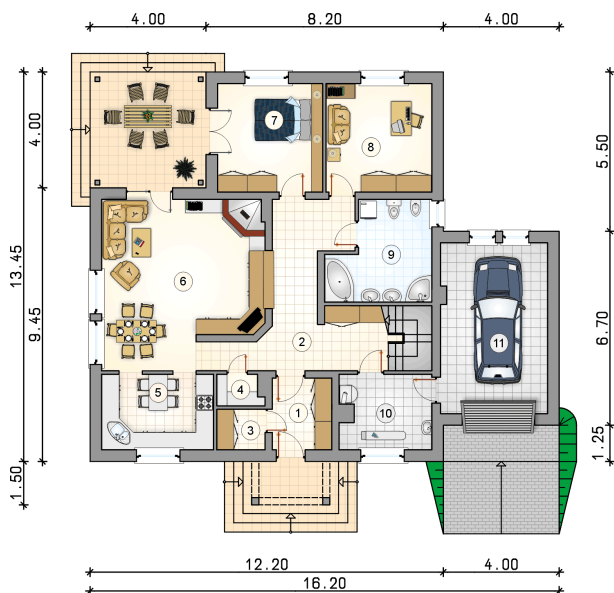


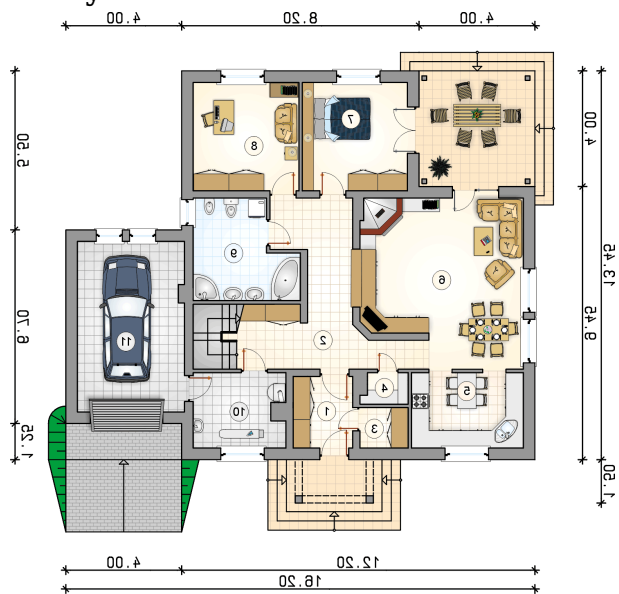
## Przekrój



**Rzuty**

**Parter 114.55 m<sup>2</sup>**

przedsionek	5.10 m <sup>2</sup>
kotłownia	8.00 m <sup>2</sup>
garaż	21.70 m <sup>2</sup>
hall z komunikacją	18.85 m <sup>2</sup>
garderoba	2.30 m <sup>2</sup>
spizarnia	1.60 m <sup>2</sup>
kuchnia z jadalnią	10.15 m <sup>2</sup>
pokój dzienny	30.35 m <sup>2</sup>
pokój	13.60 m <sup>2</sup>
pokój	13.70 m <sup>2</sup>
łazienka	10.90 m <sup>2</sup>



**Rzuty**

**Poddasze 41.80 m<sup>2</sup>**

hall z komunikacją	6.15 m <sup>2</sup>
pokój	9.65 m <sup>2</sup>
pokój	12.95 m <sup>2</sup>
garderoba	2.50 m <sup>2</sup>
łazienka	8.75 m <sup>2</sup>
garderoba	1.80 m <sup>2</sup>

