

## Podstawowe informacje



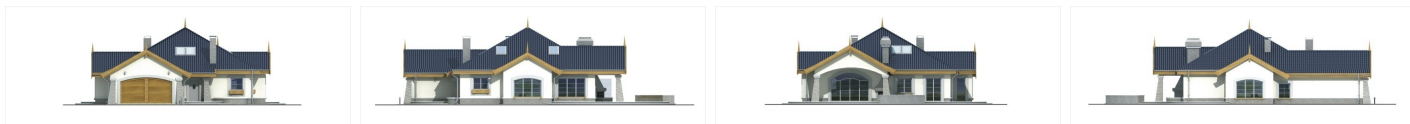
## Dane techniczne projektu

<b>Powierzchnia użytkowa</b>	<b>139.40 m<sup>2</sup></b>
<b>Powierzchnia zabudowy</b>	<b>243 m<sup>2</sup></b>
<b>Powierzchnia dachu</b>	<b>329.50 m<sup>2</sup></b>
<b>Kąt nachylenia</b>	<b>35°</b>
<b>Wysokość budynku</b>	<b>8.30 m</b>
<b>Wymiary działki</b>	<b>24.40 x 0 m</b>

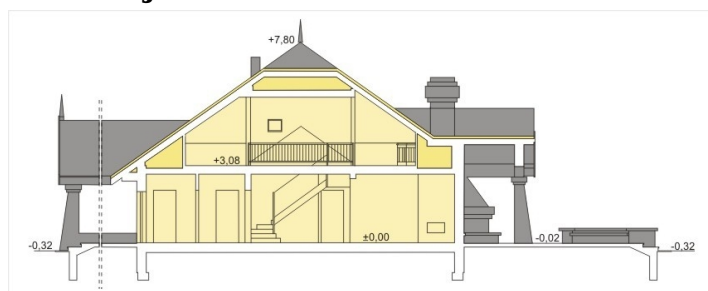
## Opis projektu

✘ Arabella 2 różni się od Arabelli nachyleniem dachu pod kątem 35°. Przytulny, nieduży, nieco bajkowy dom, przeznaczony dla 4, 5, a w wypadku adaptacji poddasza nawet 7 osobowej rodziny. Otwarta przestrzeń pokoju dziennego i kuchni, wydzielona część sypialna pozwalają na komfort i intymność. Kształt dużego zadaszonego tarasu można dowolnie zmieniać. Podcień z zewnętrznym kominkiem pozwala urządzać towarzyskie spotkania w ogrodzie, nie tylko w pełnym...

## Elewacje



## Przekrój



## Sytuacje

