

Podstawowe informacje



Dane techniczne projektu

Całkowita powierzchnia	311.50 m ²
Powierzchnia użytkowa	155.60 m ²
Powierzchnia zabudowy	159.85 m ²
Powierzchnia dachu	275.80 m ²
Kubatura	876.65 m ³
Wymiary budynku	17.50 x 13.66 m
Kąt nachylenia	41°
Wysokość budynku	8.20 m
Wymiary działki	24.50 x 21.61 m



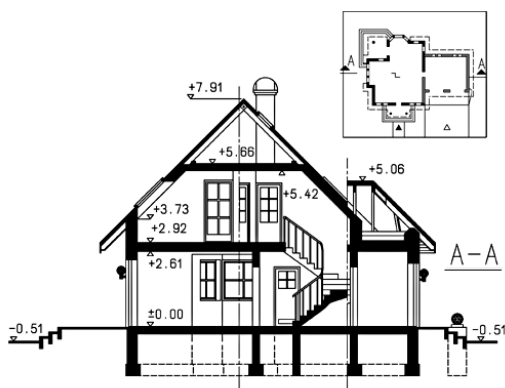
Opis projektu

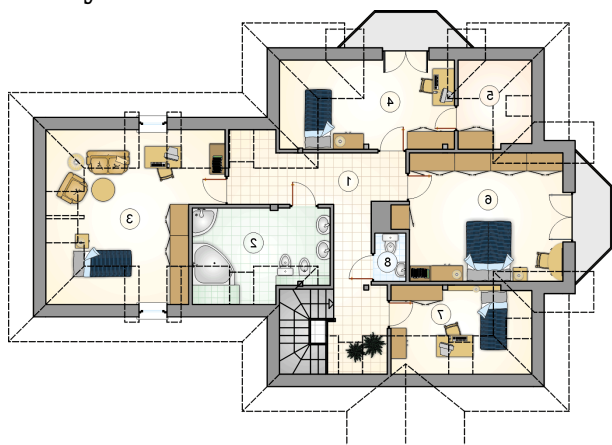
Dom parterowy z wielospadowym dachem, poddaszem użytkowym i garażem 2-stanowiskowym, gankiem z kolumnami, lukarnami i przeszklonym ryzalitem

Elewacje

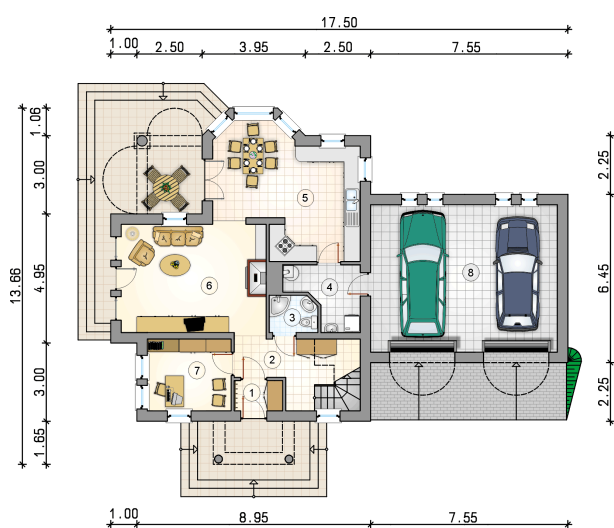


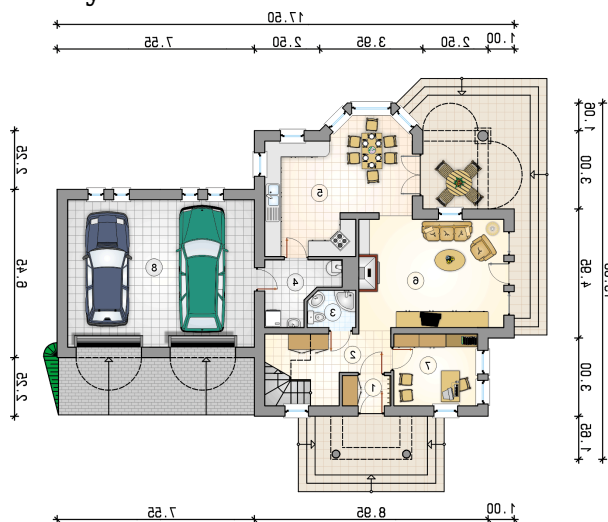
Przekrój



Rzuty

Parter 74.40 m²

przedsiónek	2.15 m ²
hall z komunikacją	7.90 m ²
łazienka	2.55 m ²
kotłownia	5.55 m ²
kuchnia z jadalnią	24.05 m ²
pokój dzienny	23.35 m ²
pokój	8.85 m ²
garaż	40.40 m ²



Rzuty

Poddasze 81.20 m²

hall z komunikacją	14.65 m ²
łazienka	8.55 m ²
pokój	16.50 m ²
pokój	11.20 m ²
garderoba	2.20 m ²
pokój	20.55 m ²
pokój	6.00 m ²
w.c.	1.55 m ²

