

## Podstawowe informacje



## Dane techniczne projektu

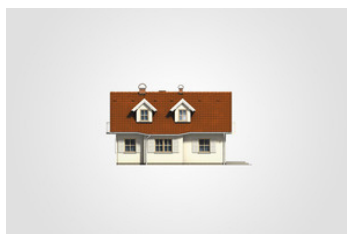
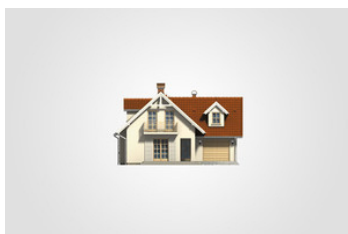
<b>Całkowita powierzchnia</b>	<b>215.60 m<sup>2</sup></b>
<b>Powierzchnia użytkowa</b>	<b>113.65 m<sup>2</sup></b>
<b>Powierzchnia zabudowy</b>	<b>109.30 m<sup>2</sup></b>
<b>Powierzchnia dachu</b>	<b>202 m<sup>2</sup></b>
<b>Kubatura</b>	<b>626.75 m<sup>3</sup></b>
<b>Wymiary budynku</b>	<b>11.95 x 11.20 m</b>
<b>Kąt nachylenia</b>	<b>42°</b>
<b>Wysokość budynku</b>	<b>7.58 m</b>
<b>Wymiary działki</b>	<b>18.95 x 19.20 m</b>



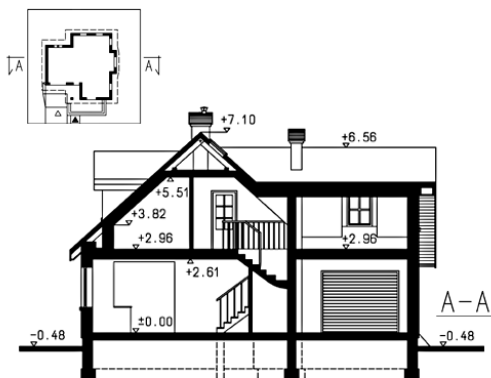
## Opis projektu

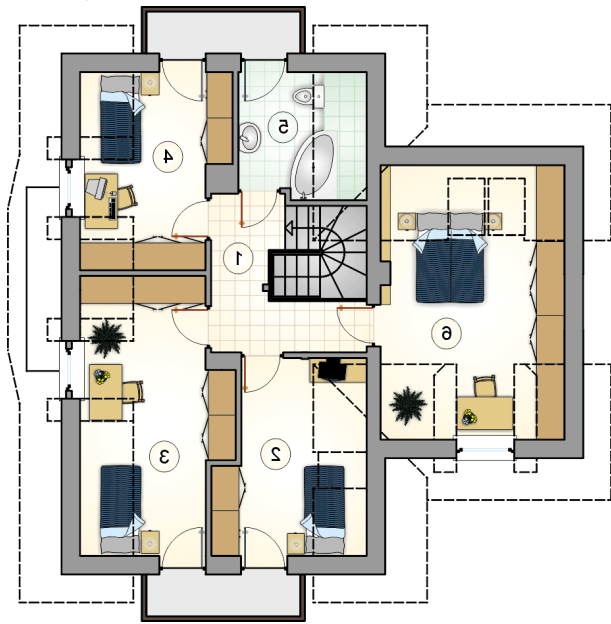
Parterowy dom z poddaszem użytkowym i garażem, 4 sypialniami, lukarnami i ryzalitem

## Elewacje

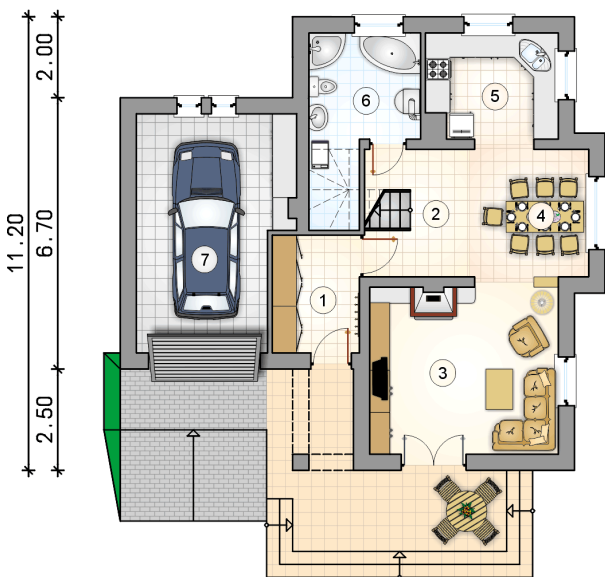
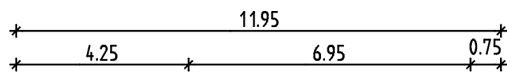


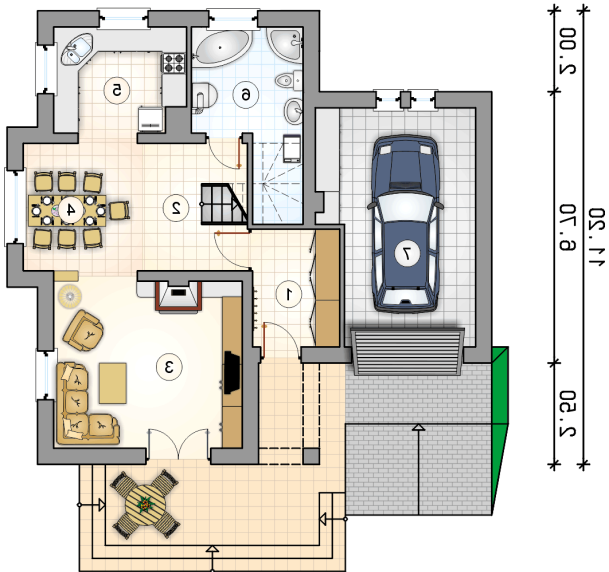
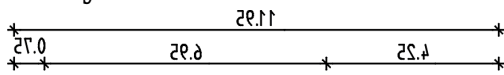
## Przekrój



**Rzuty**

**Parter 58.95 m<sup>2</sup>**

przedsiónek	6.25 m <sup>2</sup>
hall z komunikacją	7.35 m <sup>2</sup>
pokój dzienny	19.30 m <sup>2</sup>
jadalnia	9.20 m <sup>2</sup>
kuchnia	8.45 m <sup>2</sup>
łazienka z piecem c.o.	8.40 m <sup>2</sup>
garaż	21.00 m <sup>2</sup>



**Rzuty**

**Poddasze 54.70 m<sup>2</sup>**

hall z komunikacją	7.10 m <sup>2</sup>
pokój	8.45 m <sup>2</sup>
pokój	12.45 m <sup>2</sup>
pokój	9.45 m <sup>2</sup>
łazienka	4.40 m <sup>2</sup>
pokój	12.85 m <sup>2</sup>

