

Podstawowe informacje



Dane techniczne projektu

Całkowita powierzchnia	500.50 m²
Powierzchnia użytkowa	171.80 m²
Powierzchnia zabudowy	183.80 m²
Powierzchnia dachu	319.20 m²
Kubatura	1 382.10 m³
Wymiary budynku	17.64 x 13.94 m
Kąt nachylenia	44°
Wysokość budynku	9.26 m
Wymiary działki	24.64 x 21.94 m



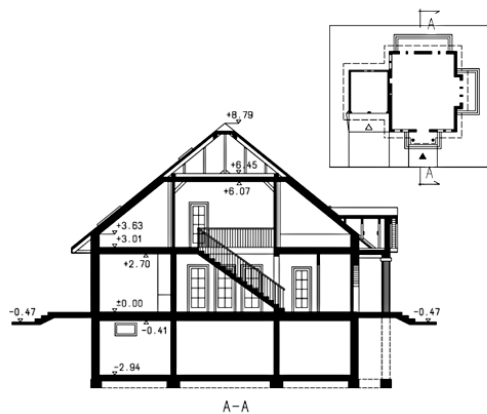
Opis projektu

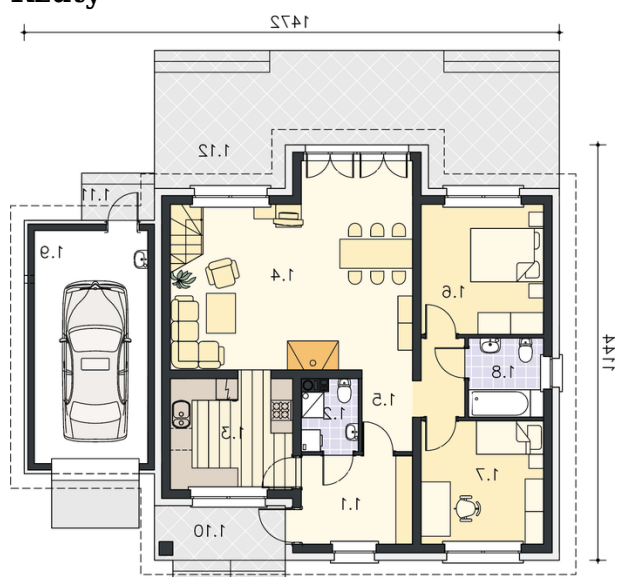
Duży parterowy dom z poddaszem użytkowym - 4 sypialniami, z wejściem w stylu dworcowym, ryzalitem i lukarnami, podpiwniczony, garaż 2-stanowiskowy w obiekcie

Elewacje

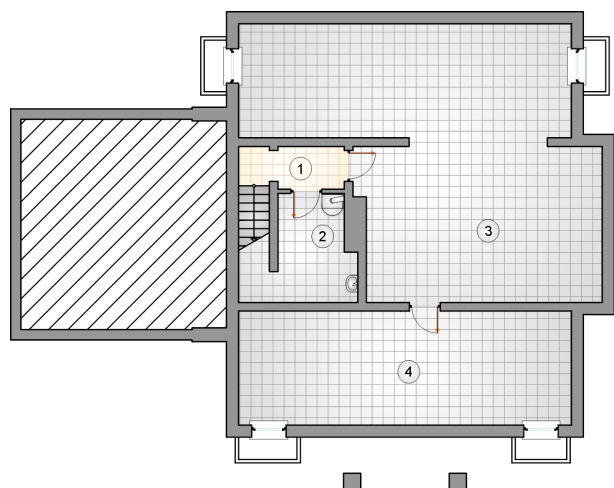


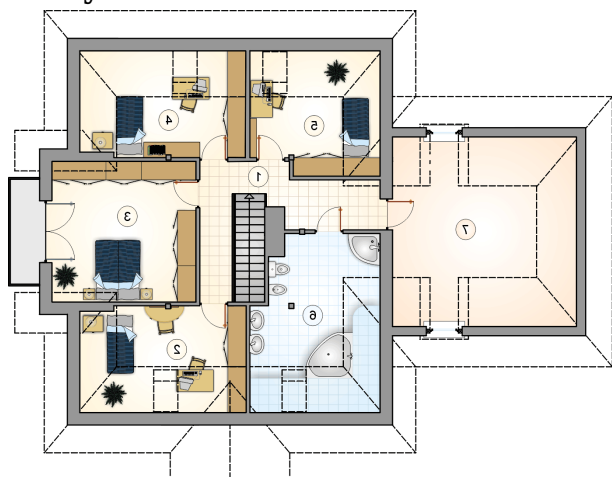
Przekrój



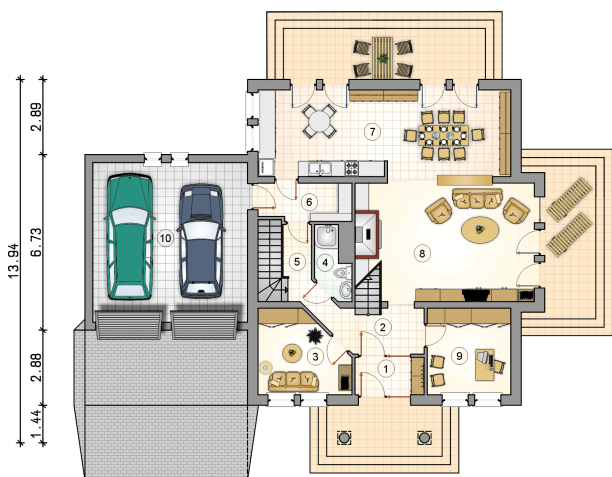
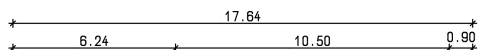
Rzuty

Piwnica 108.30 m²

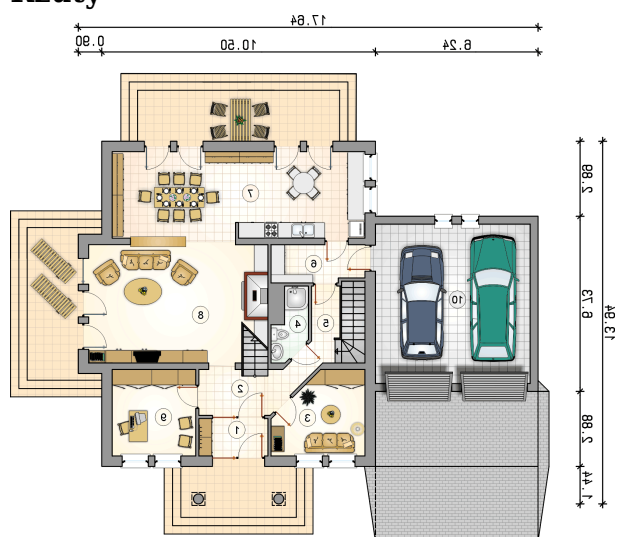
komunikacja	3.40 m ²
kotłownia	7.70 m ²
piwnica	65.00 m ²
piwnica	32.20 m ²



Rzuty

Parter 103.55 m²

przedsionek	3.80 m ²
garaż	36.40 m ²
hall	6.10 m ²
pokój	10.20 m ²
w.c.	3.05 m ²
łącznie	3.40 m ²
spizarnia	5.10 m ²
kuchnia z jadalnią	32.25 m ²
pokój dzienny	29.00 m ²
pokój	10.65 m ²



Rzuty

Poddasze 68.25 m²

komunikacja	11.50 m ²
pokój	8.50 m ²
pokój	19.25 m ²
pokój	8.50 m ²
pokój	7.30 m ²
łazienka	13.20 m ²
strych	17.70 m ²

