

Podstawowe informacje



Dane techniczne projektu

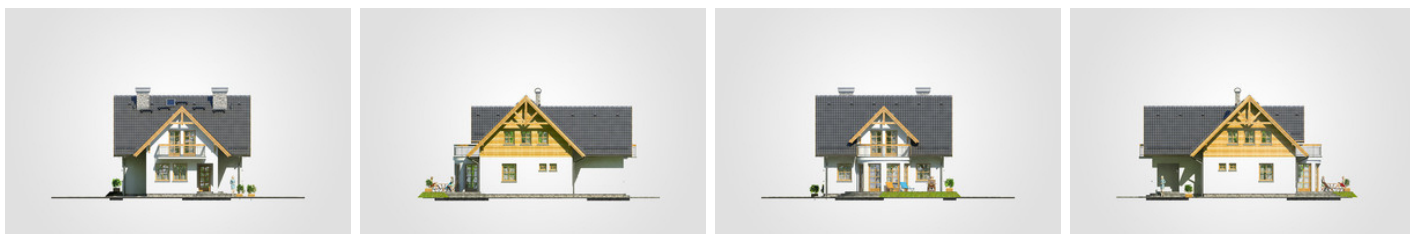
Całkowita powierzchnia	313.80 m²
Powierzchnia użytkowa	143.75 m²
Powierzchnia zabudowy	116.40 m²
Powierzchnia dachu	197.30 m²
Kubatura	953.45 m³
Wymiary budynku	9.95 x 14.05 m
Kąt nachylenia	45°
Wysokość budynku	8.45 m
Wymiary działki	17.95 x 22.05 m



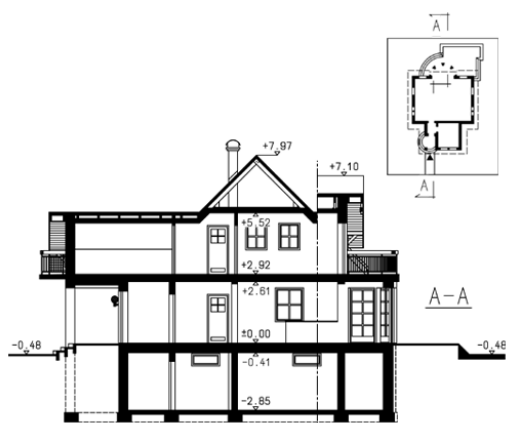
Opis projektu

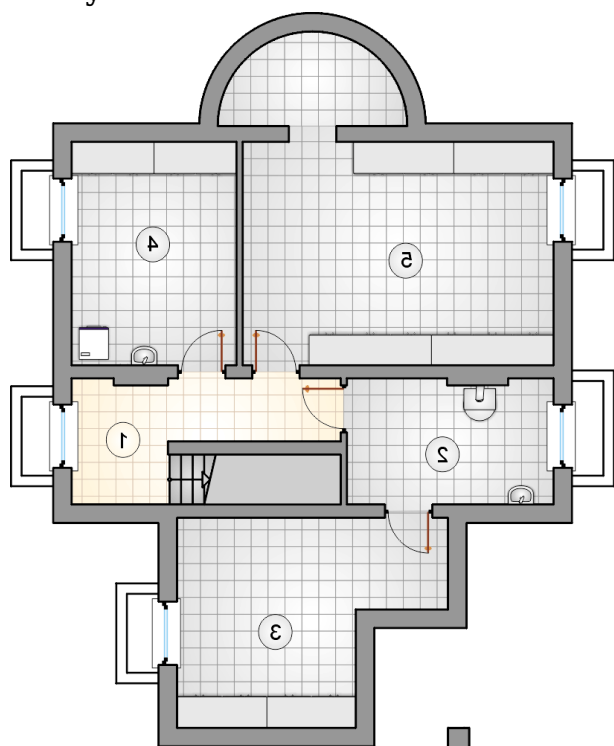
Dom parterowy z poddaszem użytkowym, lukarną z balkonem i przeszklonym wykuszem, podpiwniczony, na wąskiej działce

Elewacje

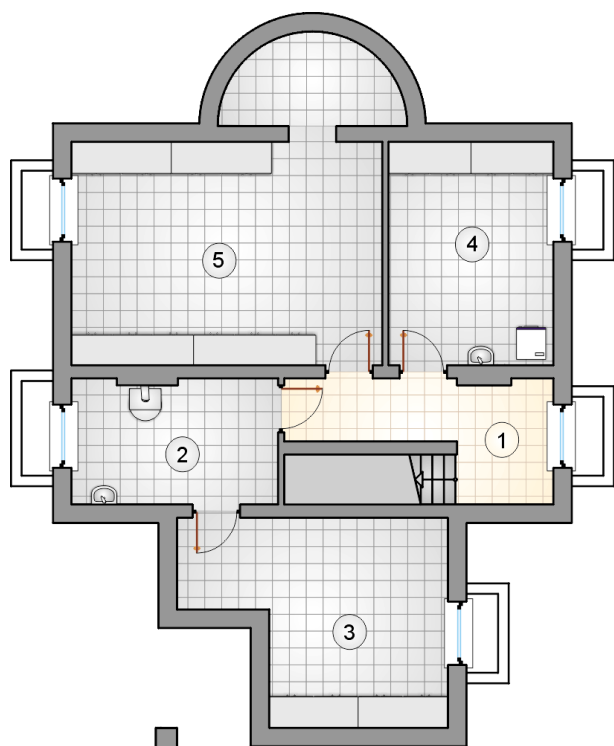


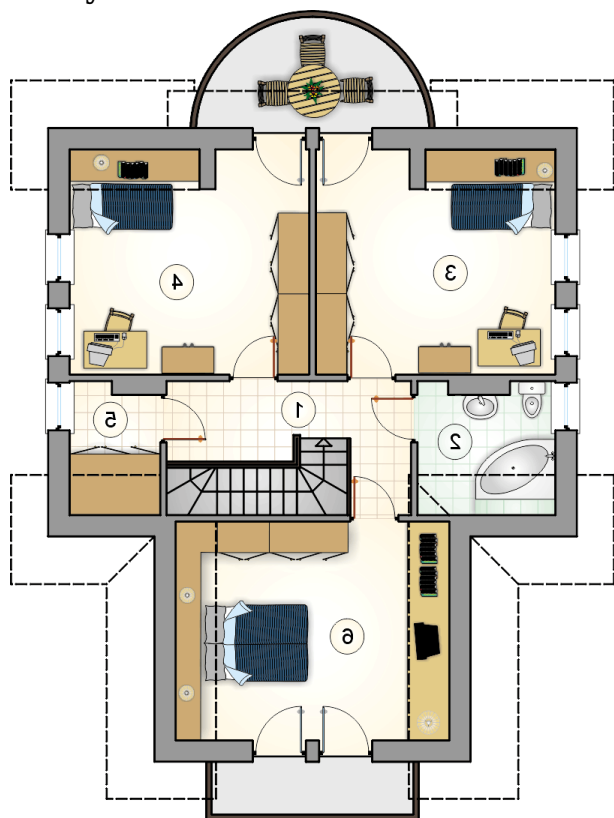
Przekrój



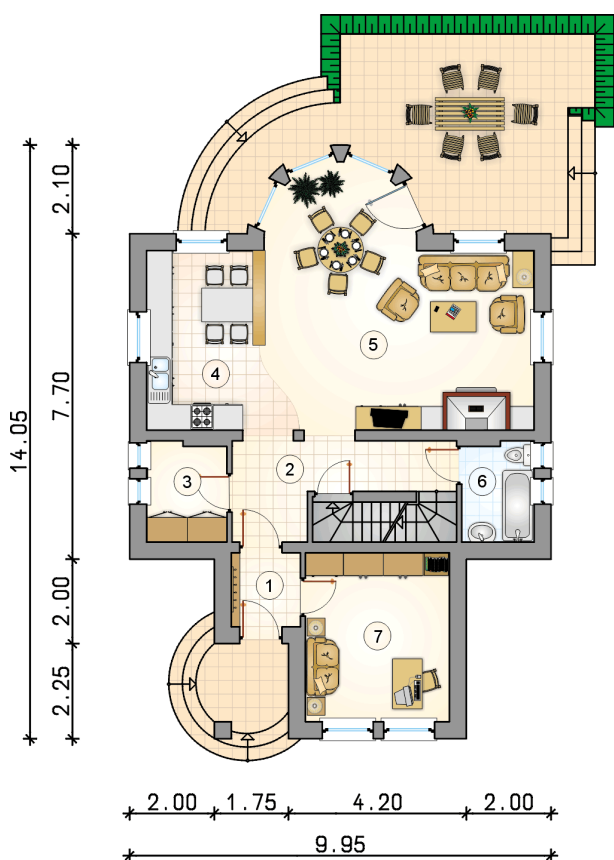
Rzuty

Piwnica 77.85 m²

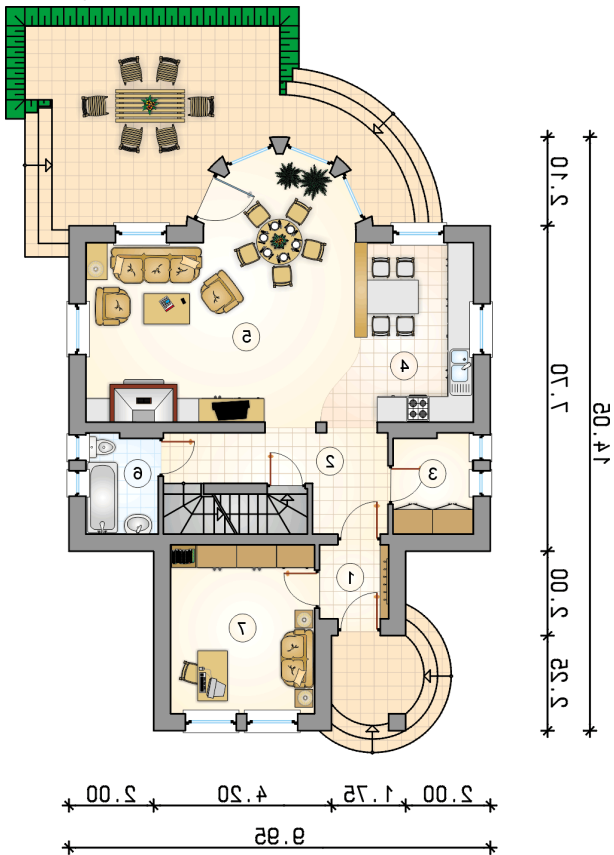
hall z komunikacją	8.20 m ²
kotłownia	9.25 m ²
piwnica	16.65 m ²
pralnia	13.30 m ²
piwnica	30.45 m ²



Rzuty

Parter 78.45 m²

przedsiónek	2.85 m ²
hall z komunikacją	8.80 m ²
pom. gospodarcze	4.40 m ²
kuchnia	11.05 m ²
pokój dzienny z jadalnią	33.75 m ²
łazienka	4.00 m ²
pokój	13.60 m ²



Rzuty

Poddasze 65.30 m²

hall z komunikacją	7.70 m ²
łazienka	4.60 m ²
pokój	17.15 m ²
pokój	17.15 m ²
garderoba	2.95 m ²
pokój	15.75 m ²

