

## Podstawowe informacje



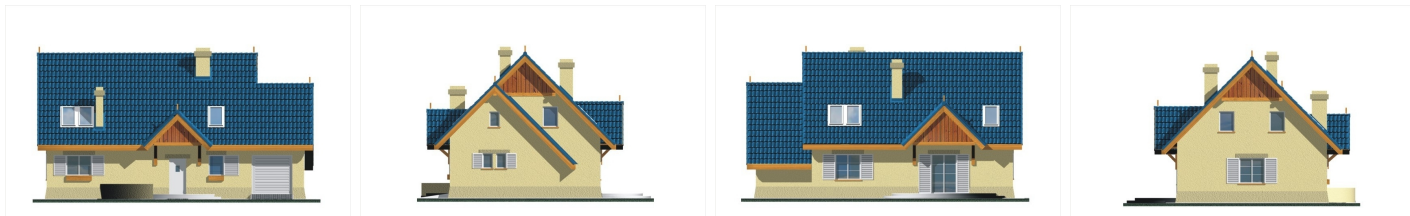
## Dane techniczne projektu

Powierzchnia użytkowa	125.50 m <sup>2</sup>
Powierzchnia zabudowy	105.70 m <sup>2</sup>
Powierzchnia dachu	185.40 m <sup>2</sup>
Kąt nachylenia	45°
Wysokość budynku	8.10 m
Wymiary działki	19.90 x 0 m

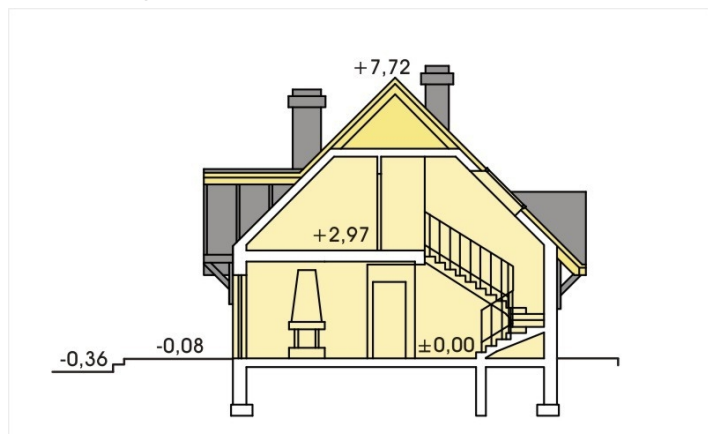
## Opis projektu

✘ Nieduży, prosty, tani dom przeznaczony dla 4-5-osobowej rodziny, również wielopokoleniowej. Posiada on na parterze, oprócz części dziennej, osobną sypialnię z łazienką (dla rodziców lub osoby starszej). Poddasze to trzy sypialnie, łazienka i strych. Można według potrzeb przekształcić górę w osobne mieszkanie, łącząc klatkę schodową bezpośrednio z hall'em (proponycje aranżacji dostępne u architekta). Projekt dostępny jest w wersji A - bez ścianki kolankowej i...

## Elewacje



## Przekrój



## Sytuacje

