

## Podstawowe informacje



## Dane techniczne projektu

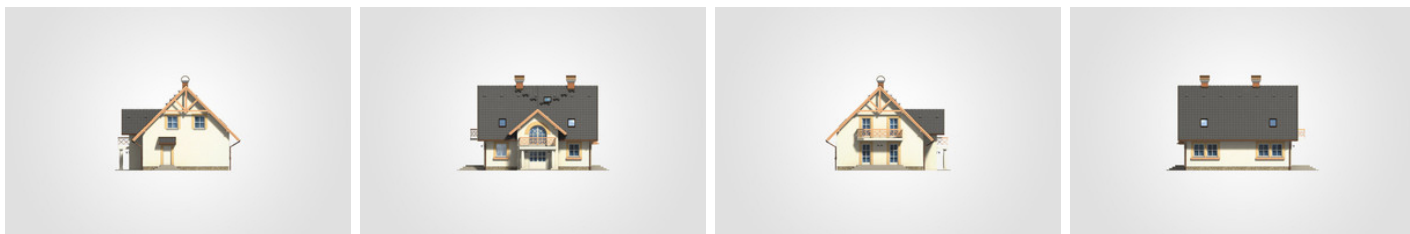
<b>Całkowita powierzchnia</b>	<b>238.65 m<sup>2</sup></b>
<b>Powierzchnia użytkowa</b>	<b>160.05 m<sup>2</sup></b>
<b>Powierzchnia zabudowy</b>	<b>121.35 m<sup>2</sup></b>
<b>Powierzchnia dachu</b>	<b>221.50 m<sup>2</sup></b>
<b>Kubatura</b>	<b>775.95 m<sup>3</sup></b>
<b>Wymiary budynku</b>	<b>11.70 x 10.95 m</b>
<b>Kąt nachylenia</b>	<b>45°</b>
<b>Wysokość budynku</b>	<b>9.38 m</b>
<b>Wymiary działki</b>	<b>19.70 x 20 m</b>



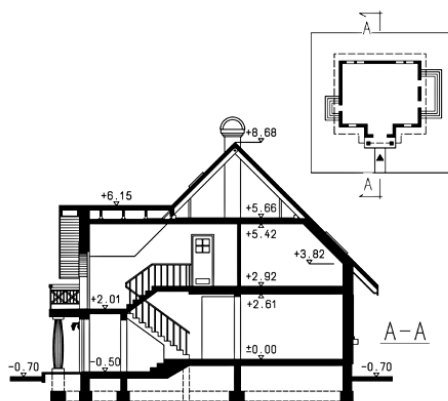
## Opis projektu

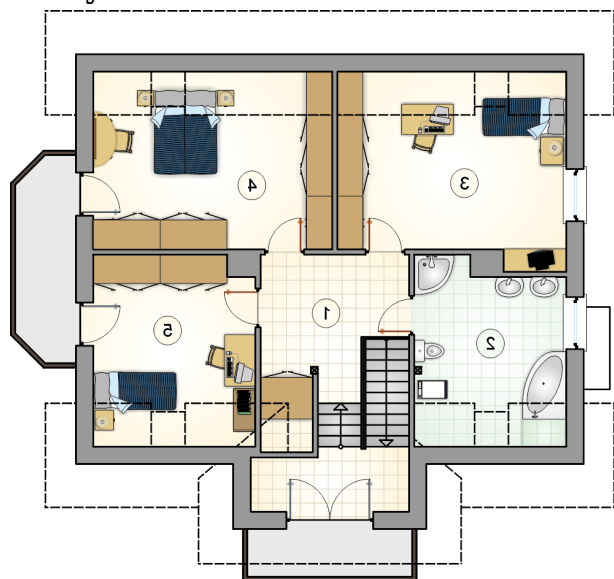
Dom z klasycznym, dwuspadowym dachem, parterowy, z poddaszem użytkowym, ryzalitem i lukarną frontową

## Elewacje

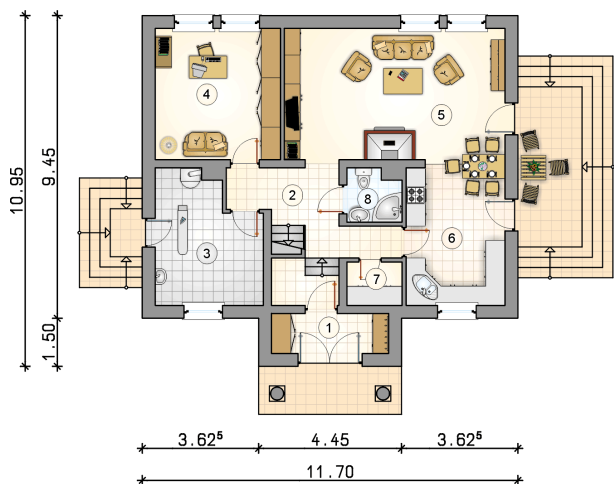


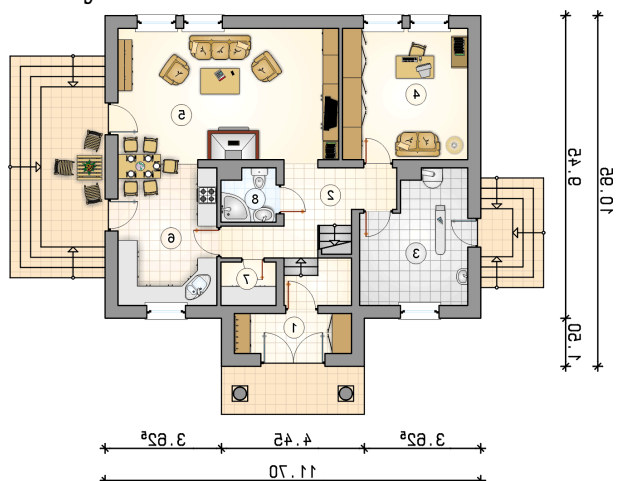
## Przekrój



**Rzuty**

**Parter 90 m<sup>2</sup>**

przedsiónek	4.55 m <sup>2</sup>
hall z komunikacją	9.80 m <sup>2</sup>
kotłownia	12.45 m <sup>2</sup>
pokój	16.00 m <sup>2</sup>
pokój dzienny	28.30 m <sup>2</sup>
kuchnia z jadalnią	13.90 m <sup>2</sup>
spizarnia	2.35 m <sup>2</sup>
łazienka	2.65 m <sup>2</sup>



**Rzuty**

**Poddasze 70.05 m<sup>2</sup>**

hall z komunikacją

 10.75 m<sup>2</sup>

łazienka

 11.20 m<sup>2</sup>

pokój

 17.65 m<sup>2</sup>

pokój

 17.60 m<sup>2</sup>

pokój

 12.85 m<sup>2</sup>
