

Podstawowe informacje



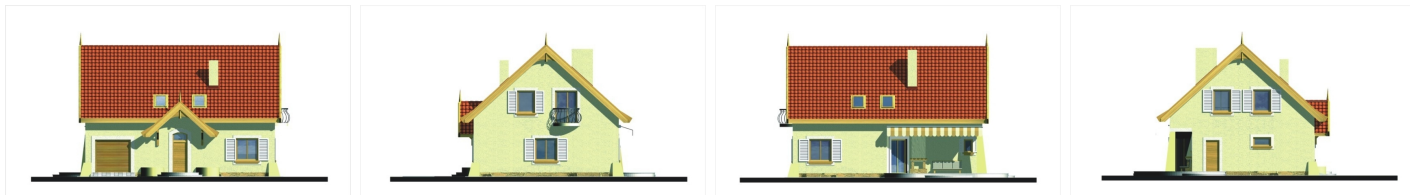
Dane techniczne projektu

Powierzchnia użytkowa	141.90 m ²
Powierzchnia zabudowy	125.20 m ²
Powierzchnia dachu	197 m ²
Kąt nachylenia	42°
Wysokość budynku	8.90 m
Wymiary działki	20.80 x 0 m

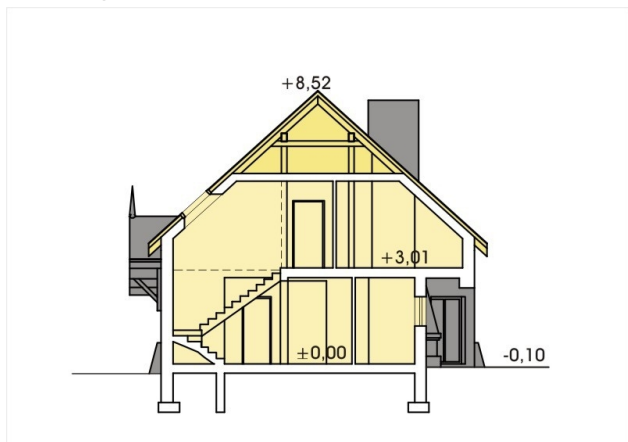
Opis projektu

✘ Nieduży, prosty w konstrukcji, niedrogi dom, idealny dla 4,5 osobowej rodziny. Parterowy z poddaszem użytkowym. Parter to strefa dzienna z dużym wygodnym pokojem dziennym. Duża kotłownia z wyjściem na zewnątrz przystosowana jest do dowolnego rodzaju ogrzewania. Poddasze to cztery pokoje, garderoba i łazienka. Możliwe lustrzane odbicie. Projekt wersji z kotłownią na paliwo stałe.

Elewacje



Przekrój



Sytuacje

