

## Podstawowe informacje



## Dane techniczne projektu

<b>Całkowita powierzchnia</b>	<b>410.50 m<sup>2</sup></b>
<b>Powierzchnia użytkowa</b>	<b>210.45 m<sup>2</sup></b>
<b>Powierzchnia zabudowy</b>	<b>206.50 m<sup>2</sup></b>
<b>Powierzchnia dachu</b>	<b>334 m<sup>2</sup></b>
<b>Kubatura</b>	<b>1 070.70 m<sup>3</sup></b>
<b>Wymiary budynku</b>	<b>13.45 x 19.20 m</b>
<b>Kąt nachylenia</b>	<b>35°</b>
<b>Wysokość budynku</b>	<b>7.60 m</b>
<b>Wymiary działki</b>	<b>21.45 x 27.20 m</b>



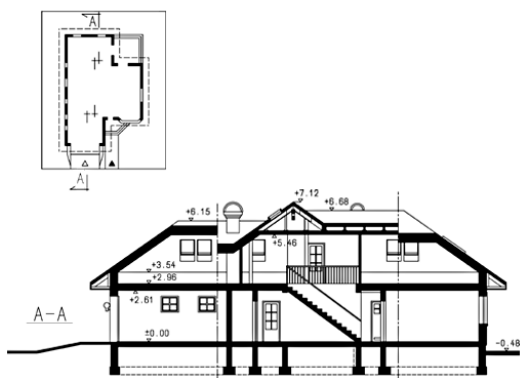
## Opis projektu

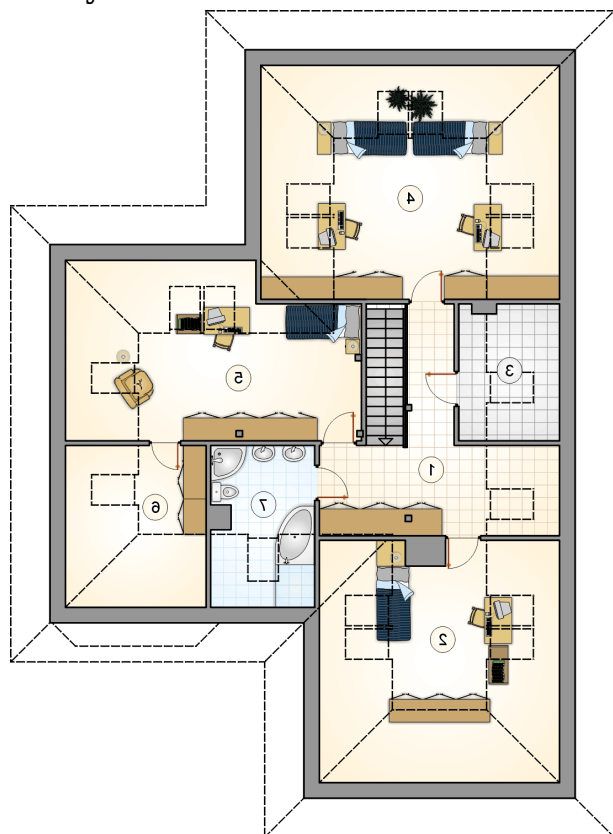
Rozległy, parterowy dom z poddaszem użytkowym i 5 sypialniami, z odkrytym, narożnym tarasem i garażem 2-stanowiskowym

## Elewacje

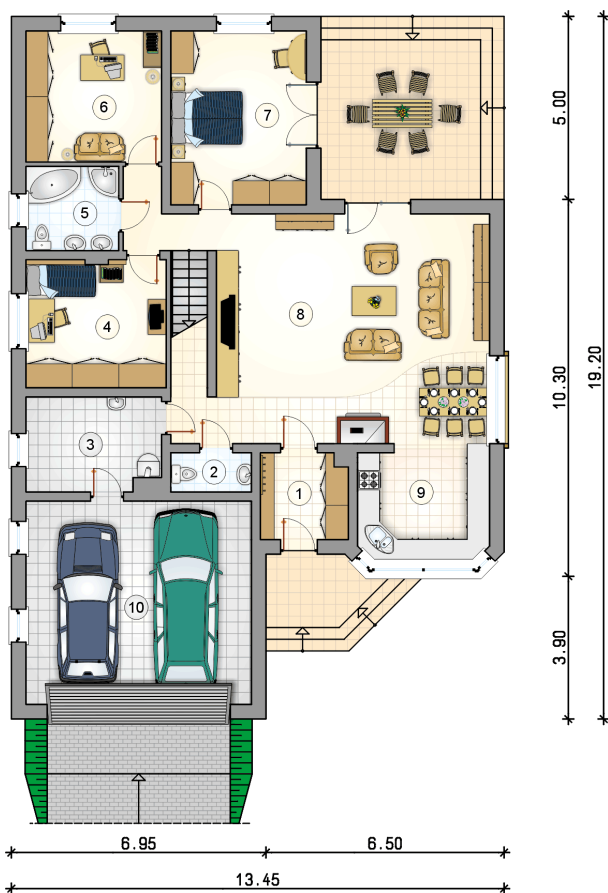


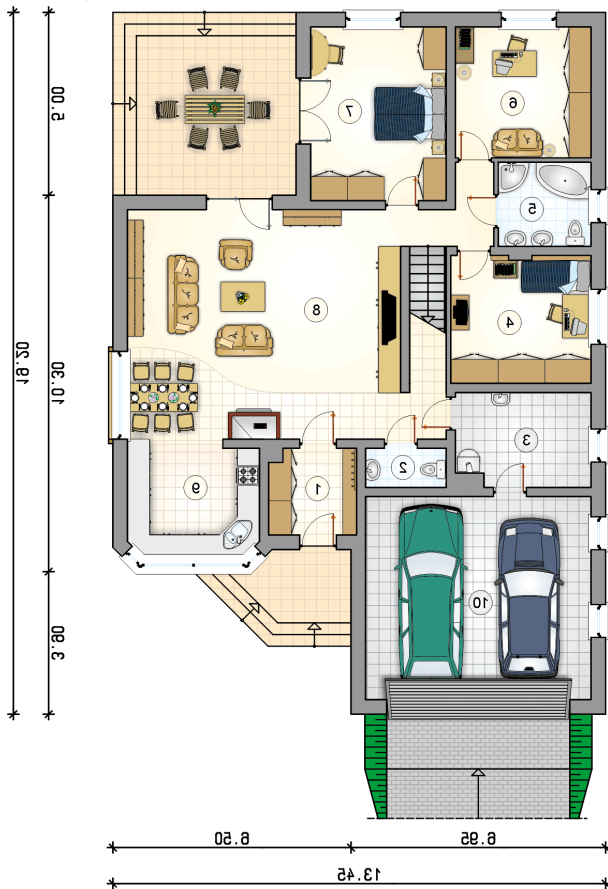
## Przekrój



**Rzuty**

**Parter 131.80 m<sup>2</sup>**

przedsionek	5.55 m <sup>2</sup>
garaż	34.15 m <sup>2</sup>
w.c.	2.35 m <sup>2</sup>
kotłownia	9.30 m <sup>2</sup>
pokój	13.30 m <sup>2</sup>
łazienka	5.80 m <sup>2</sup>
pokój	13.25 m <sup>2</sup>
pokój	17.60 m <sup>2</sup>
pokój dzienny z jadalnią i komunikacją	53.80 m <sup>2</sup>
kuchnia	10.85 m <sup>2</sup>



**Rzuty**

**Poddasze 78.65 m<sup>2</sup>**

hall z komunikacją	14.40 m <sup>2</sup>
pokój	12.90 m <sup>2</sup>
schowek	3.05 m <sup>2</sup>
pokój	19.10 m <sup>2</sup>
pokój	17.85 m <sup>2</sup>
garderoba	5.05 m <sup>2</sup>
łazienka	6.30 m <sup>2</sup>

