

## Podstawowe informacje



## Dane techniczne projektu

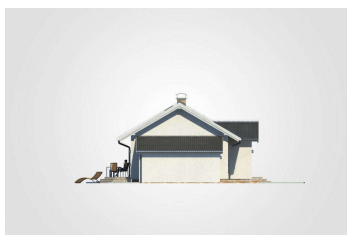
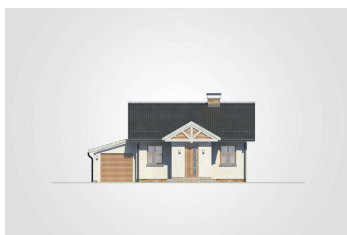
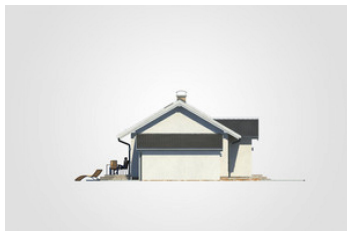
|                               |                             |
|-------------------------------|-----------------------------|
| <b>Całkowita powierzchnia</b> | <b>83.10 m<sup>2</sup></b>  |
| <b>Powierzchnia użytkowa</b>  | <b>48.30 m<sup>2</sup></b>  |
| <b>Powierzchnia zabudowy</b>  | <b>83.10 m<sup>2</sup></b>  |
| <b>Powierzchnia dachu</b>     | <b>125.10 m<sup>2</sup></b> |
| <b>Kubatura</b>               | <b>347.30 m<sup>3</sup></b> |
| <b>Wymiary budynku</b>        | <b>11.35 x 8.95 m</b>       |
| <b>Kąt nachylenia</b>         | <b>30°</b>                  |
| <b>Wysokość budynku</b>       | <b>5.93 m</b>               |
| <b>Wymiary działki</b>        | <b>17.35 x 16.95 m</b>      |



## Opis projektu

Mały domek parterowy z niewielkim tarasem na zapleczu budynku oraz z garażem

## Elewacje



## Elewacje

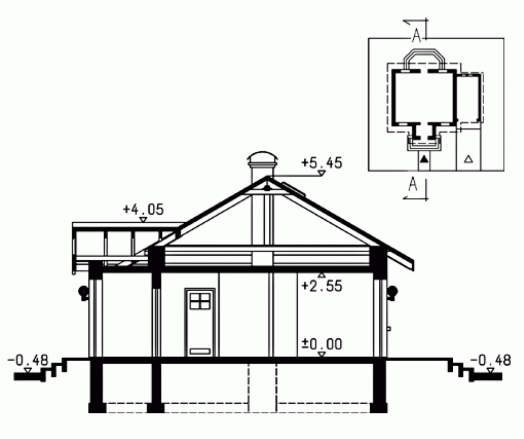


## Przekrój

DOBRY DOM  
 ul. Wrzesława Romańczuka 6, 35-302 Rzeszów  
 +48 17 852 52 30  
 08:00 - 16:00

waldemar.kowalski@grupadobrydom.pl

Podane ceny nie stanowią oferty handlowej w rozumieniu art. 66 par. 1 Kodeksu Cywilnego



DOBRY DOM  
ul. Wrzesława Romańczuka 6, 35-302 Rzeszów  
+48 17 852 52 30  
08:00 - 16:00

waldemar.kowalski@grupadobrydom.pl  
Podane ceny nie stanowią oferty handlowej w rozumieniu art. 66 par. 1 Kodeksu Cywilnego

**Rzuty****Parter 48.30 m<sup>2</sup>**

|                           |                      |
|---------------------------|----------------------|
| <b>przedsionek</b>        | 3.25 m <sup>2</sup>  |
| <b>hall</b>               | 4.60 m <sup>2</sup>  |
| <b>łazienka</b>           | 4.85 m <sup>2</sup>  |
| <b>kotłownia</b>          | 3.20 m <sup>2</sup>  |
| <b>kuchnia z jadalnią</b> | 6.55 m <sup>2</sup>  |
| <b>pokój dzienny</b>      | 17.70 m <sup>2</sup> |
| <b>pokój</b>              | 8.15 m <sup>2</sup>  |
| <b>garaż</b>              | 15.95 m <sup>2</sup> |