

Podstawowe informacje



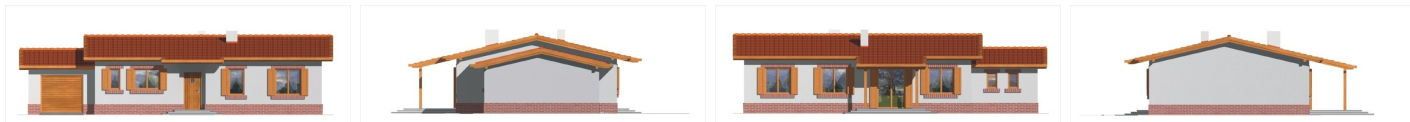
Dane techniczne projektu

Powierzchnia użytkowa	93.30 m ²
Powierzchnia zabudowy	149.80 m ²
Powierzchnia dachu	202 m ²
Kąt nachylenia	13°
Wysokość budynku	4.40 m
Wymiary działki	22.60 x 0 m

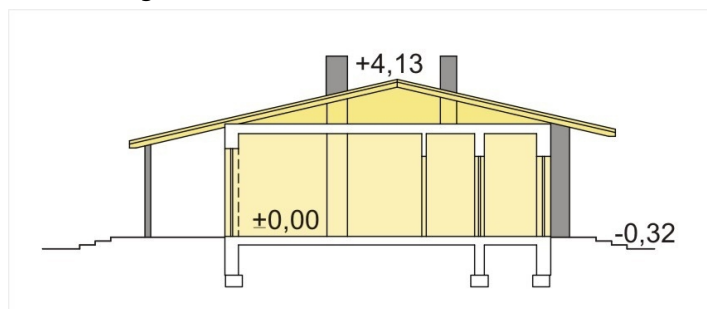
Opis projektu

✘ Dom przeznaczony dla osób poszukujących ekonomicznych rozwiązań. Niesamowicie prosty i tani. Jedynie ściany zewnętrzne są ścianami nośnymi i tylko one wymagają fundamentowania. Dach o spadku 13° może być pokryty dachówką bitumiczną lub blachodachówką. Ponieważ nie przewiduje się adaptacji poddasza nie ma potrzeby wykonywać wytrzymałego stropu, a jedynie konstrukcję podtrzymującą sufit i ocieplenie. To samo tyczy się więźby dachowej, kt&o...

Elewacje



Przekrój



Sytuacje

