

Podstawowe informacje



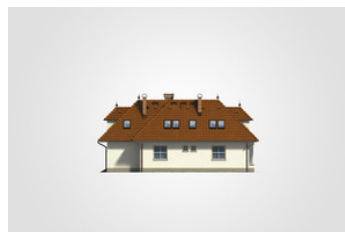
Dane techniczne projektu

Całkowita powierzchnia	350.75 m²
Powierzchnia użytkowa	155.10 m²
Powierzchnia zabudowy	143.05 m²
Powierzchnia dachu	268 m²
Kubatura	995.40 m³
Wymiary budynku	15.60 x 13.11 m
Kąt nachylenia	45°
Wysokość budynku	7.72 m
Wymiary działki	23.60 x 21.11 m

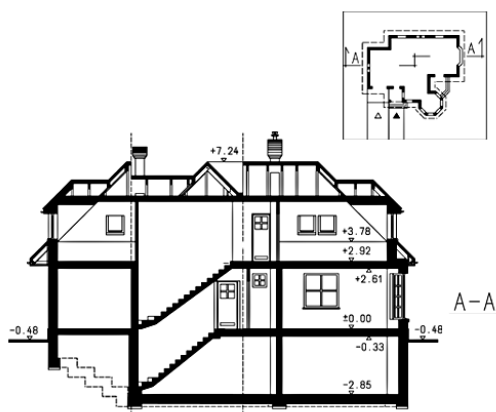
Opis projektu

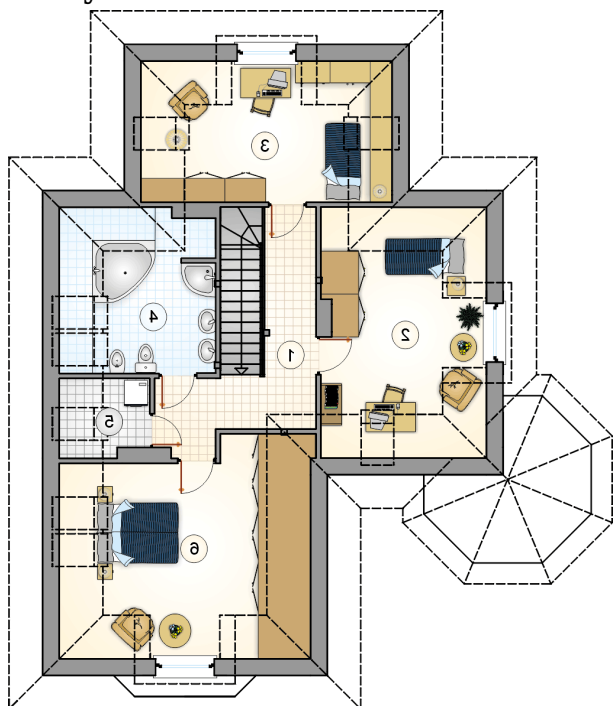
Parterowy dom z poddaszem użytkowym i garażem, z przeszkloną wieżyczką i lukarnami, z 4 sypialniami, częściowo podpiwniczony

Elewacje



Przekrój



Rzuty

Piwnica 60 m²

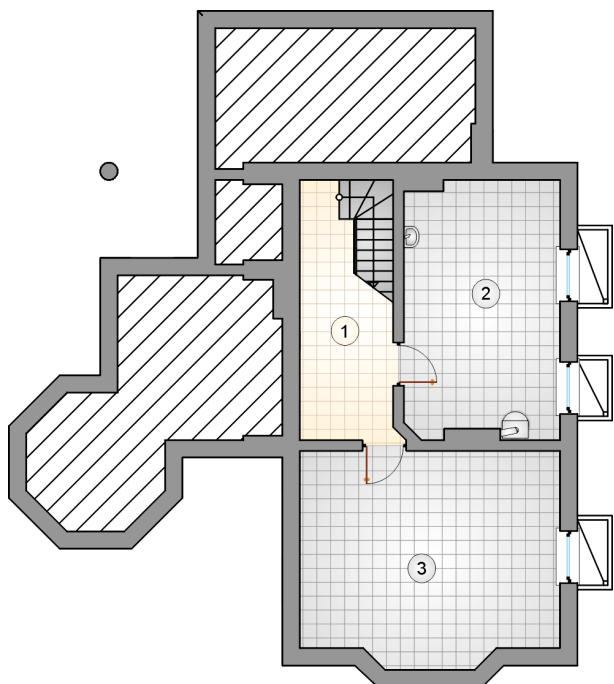
komunikacja

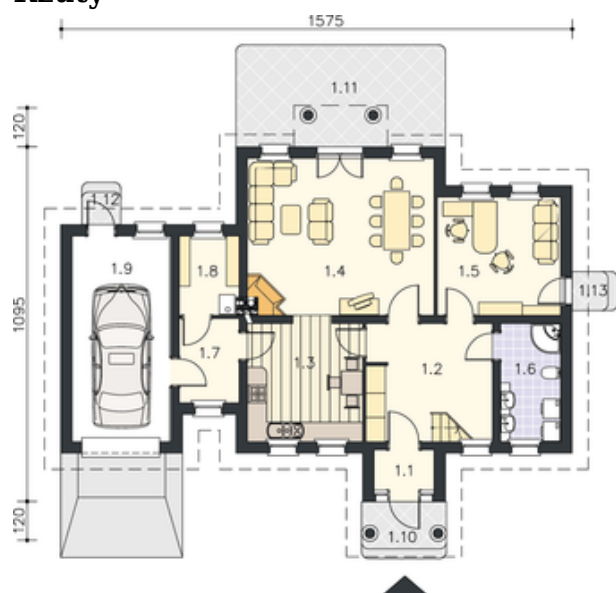
 10.50 m²

kotłownia

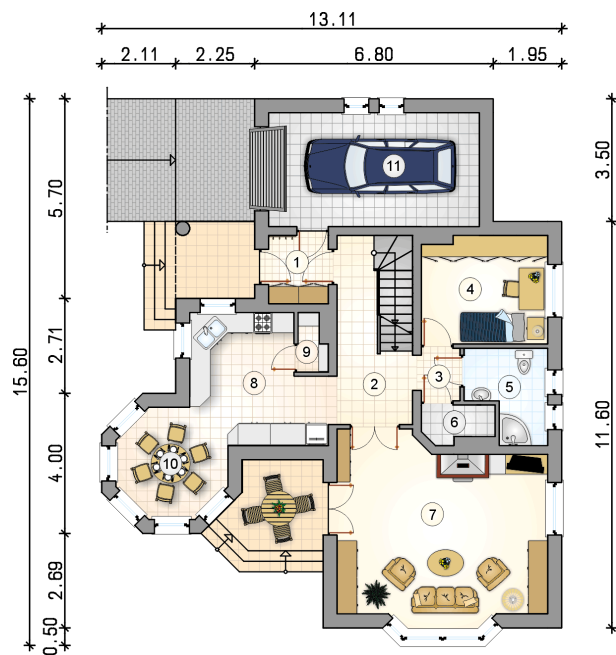
 21.00 m²

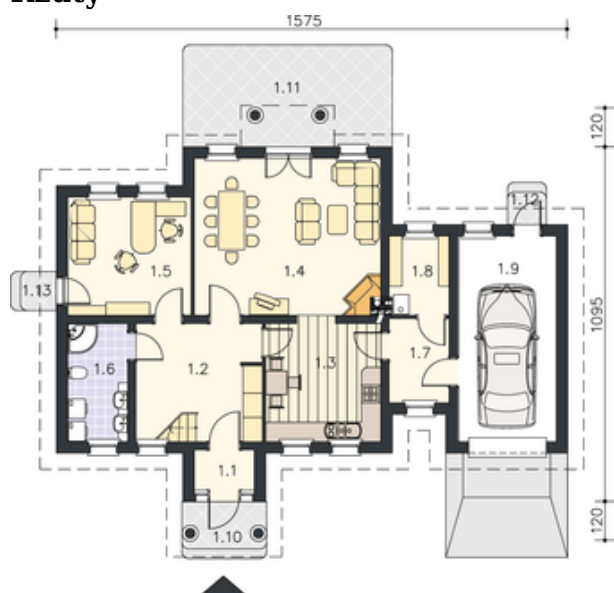
piwnica

 28.50 m²


Rzuty

Parter 86.90 m²

przedsiónek	3.30 m ²
jadalnia	8.30 m ²
garaż	19.50 m ²
hall ze schodami	10.95 m ²
komunikacja	1.75 m ²
pokój	11.00 m ²
łazienka	5.30 m ²
pom. gospodarcze	2.00 m ²
pokój dzienny	30.30 m ²
kuchnia	12.80 m ²
spizarnia	1.20 m ²



Rzuty

Poddasze 68.20 m²

hall z komunikacją	12.50 m ²
pokój	14.60 m ²
pokój	11.90 m ²
łazienka	9.00 m ²
pom. gospodarcze	2.10 m ²
pokój	18.10 m ²

