

Podstawowe informacje



Dane techniczne projektu

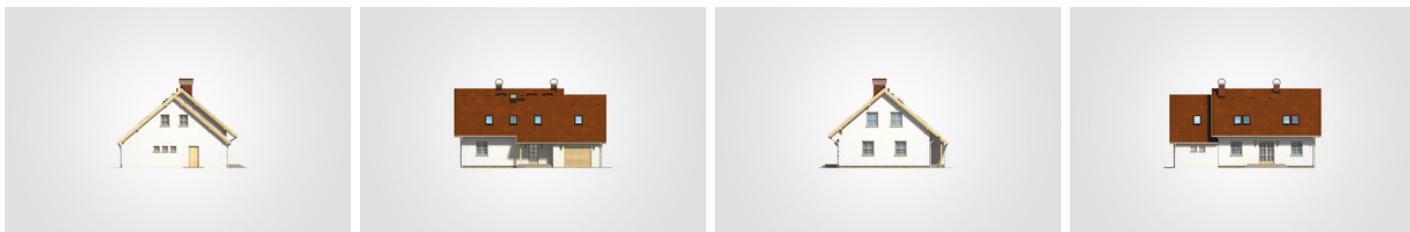
Całkowita powierzchnia	269.45 m²
Powierzchnia użytkowa	153.15 m²
Powierzchnia zabudowy	144.45 m²
Powierzchnia dachu	232.10 m²
Kubatura	808.90 m³
Wymiary budynku	14.45 x 10.65 m
Kąt nachylenia	40°
Wysokość budynku	8.14 m
Wymiary działki	22.45 x 18.65 m



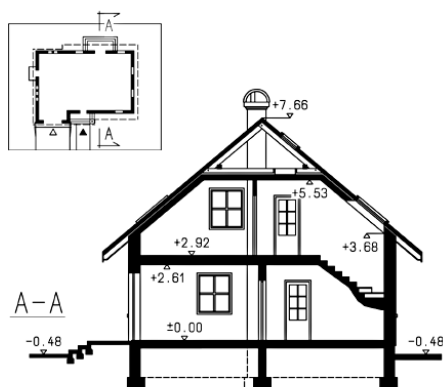
Opis projektu

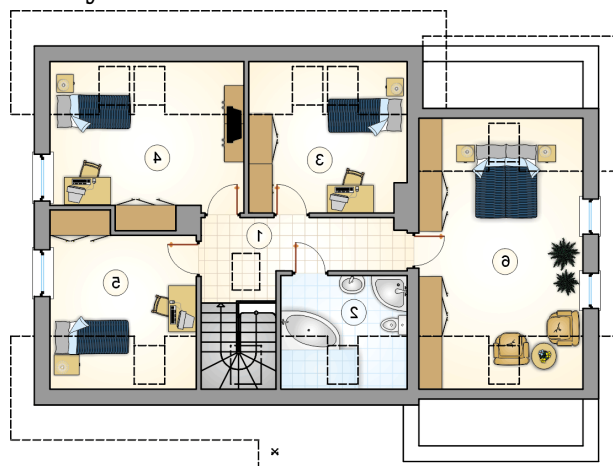
Dom parterowy z dwuspadowym dachem i poddaszem użytkowym, z 4 sypialniami i garażem

Elewacje

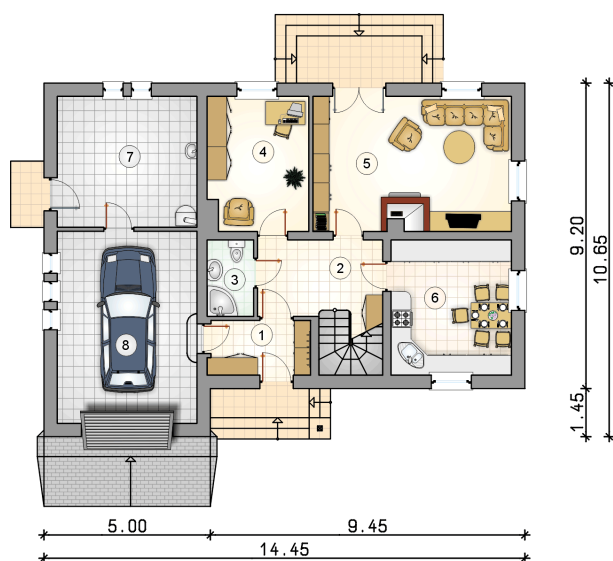


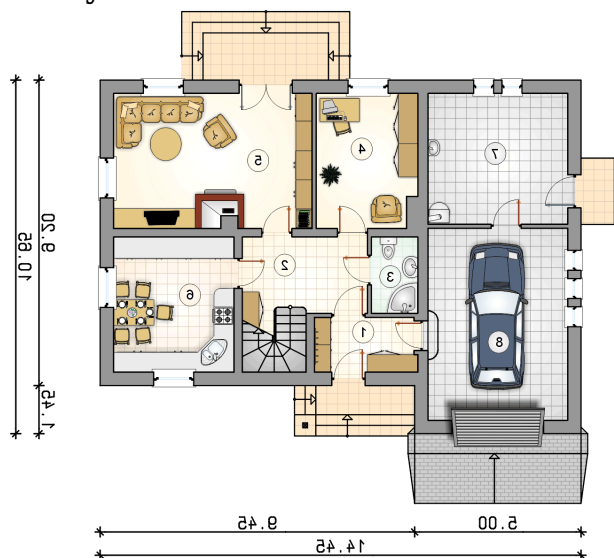
Przekrój



Rzuty

Parter 85.10 m²

przedsionek	5.00 m ²
hall z komunikacją	9.25 m ²
łazienka	3.25 m ²
pokój	12.15 m ²
pokój dzienny	24.15 m ²
kuchnia z jadalnią	14.75 m ²
kotłownia	16.55 m ²
garaż	23.90 m ²



Rzuty

Poddasze 68.05 m²

hall z komunikacją

 8.70 m²

łazienka

 5.45 m²

pokój

 10.50 m²

pokój

 13.45 m²

pokój

 11.15 m²

pokój

 18.80 m²
