

Podstawowe informacje



Dane techniczne projektu

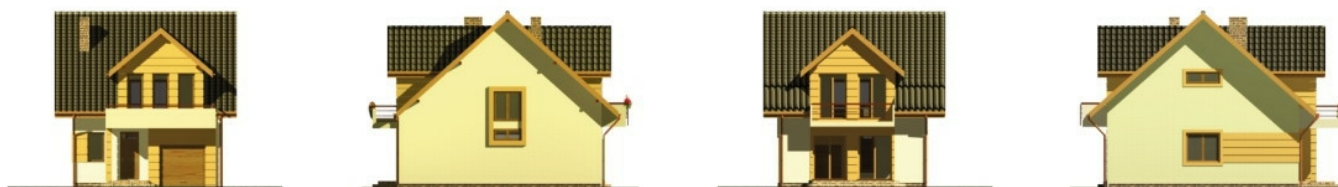
Całkowita powierzchnia	110.20 m²
Powierzchnia użytkowa	95.10 m²
Powierzchnia zabudowy	84.10 m²
Powierzchnia dachu	150.30 m²
Kubatura	667 m³
Wymiary budynku	7.75 x 11.05 m
Kąt nachylenia	40°
Wysokość budynku	8.90 m
Wymiary działki	14.68 x 18.98 m



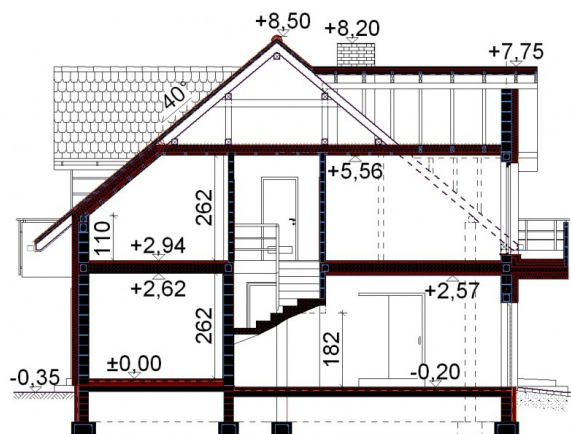
Opis projektu

Nieduży, tani dom bez piwnic dla 4-5 osobowej rodziny. Pokój dzienny z kominkiem i otwartą kuchnią sprawiają, że parter jest przestronny, mimo garażu wbudowanego w bryłę budynku. Pomieszczenie gospodarcze na piętrze (garderoba, prace domowe) może być zaadoptowane na niewielką sypialnię. Doskonały dom do zabudowy bliźniaczej (wersja-segment B) oraz szeregowej (wersja-segment S).

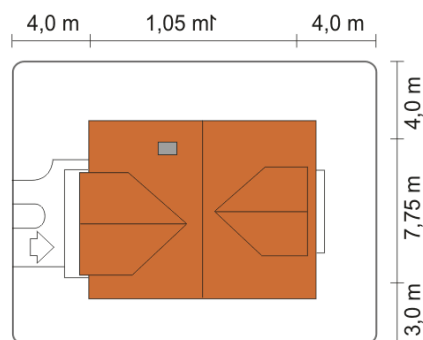
Elewacje



Przekrój



Sytuacje



Rzuty
