

Podstawowe informacje



Dane techniczne projektu

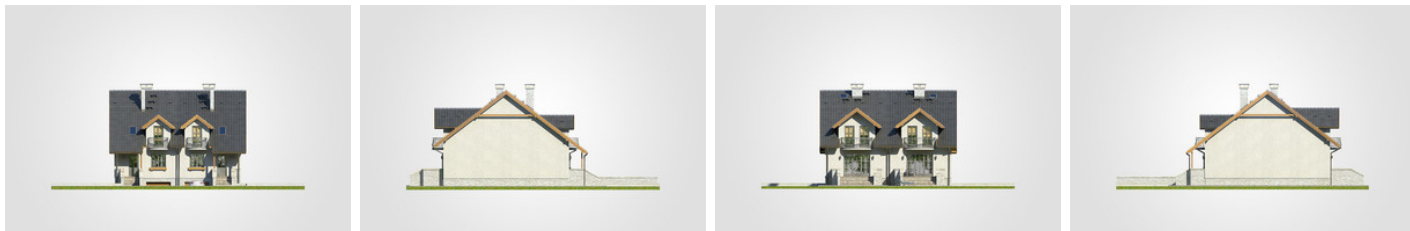
Całkowita powierzchnia	248.70 m²
Powierzchnia użytkowa	112 m²
Powierzchnia zabudowy	84.50 m²
Powierzchnia dachu	133 m²
Kubatura	789.70 m³
Wymiary budynku	12.75 x 12.70 m
Kąt nachylenia	37°
Wysokość budynku	9.72 m
Wymiary działki	18.75 x 25.65 m



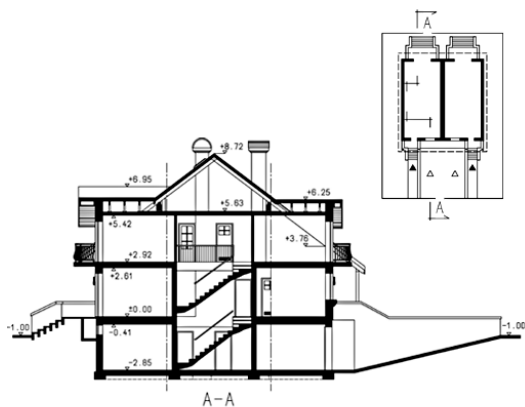
Opis projektu

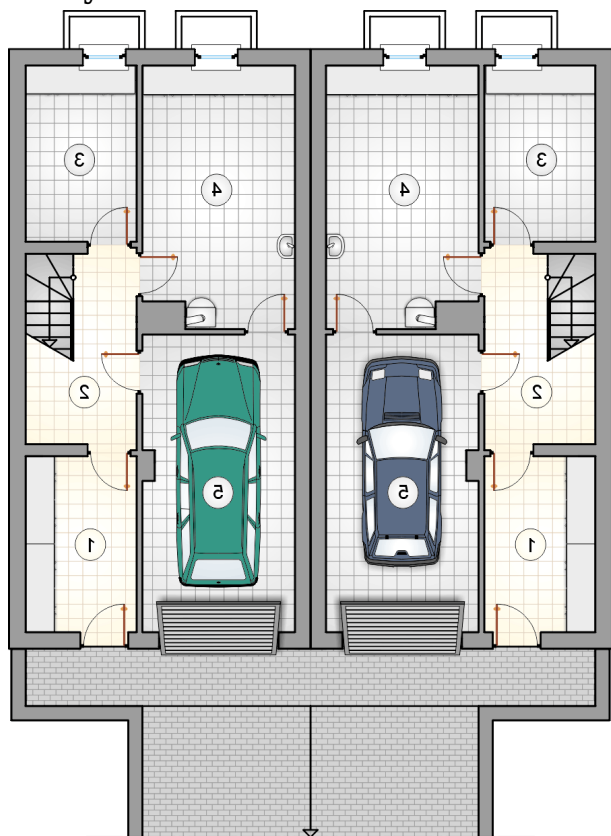
Dom bliźniaczy, parterowy z poddaszem użytkowym, podpiwniczony, z garażem w segmencie

Elewacje

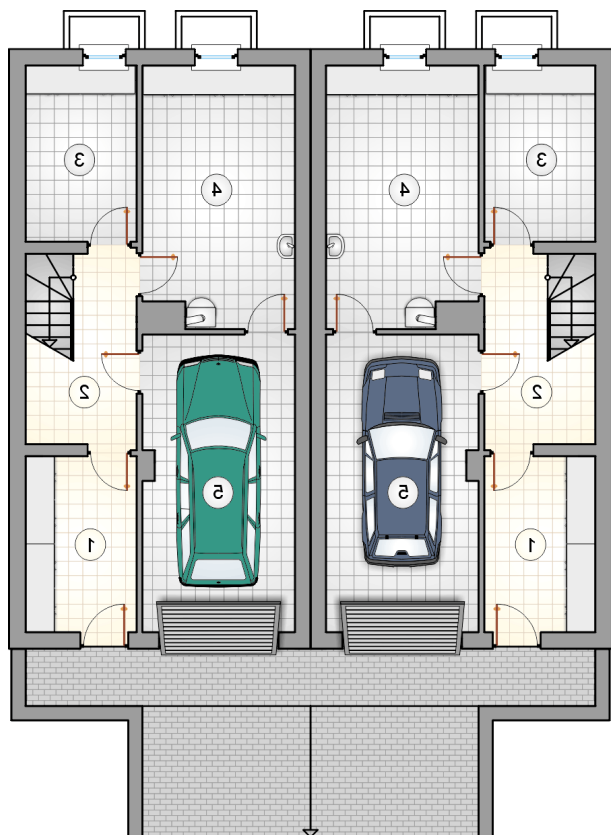


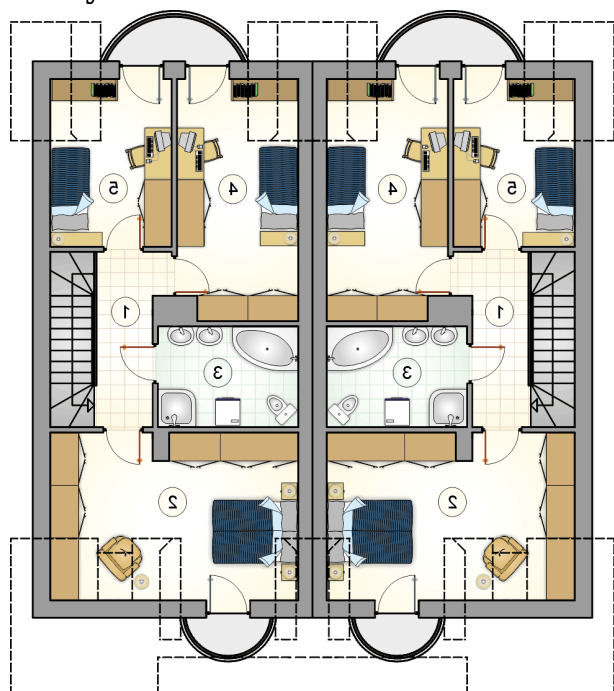
Przekrój



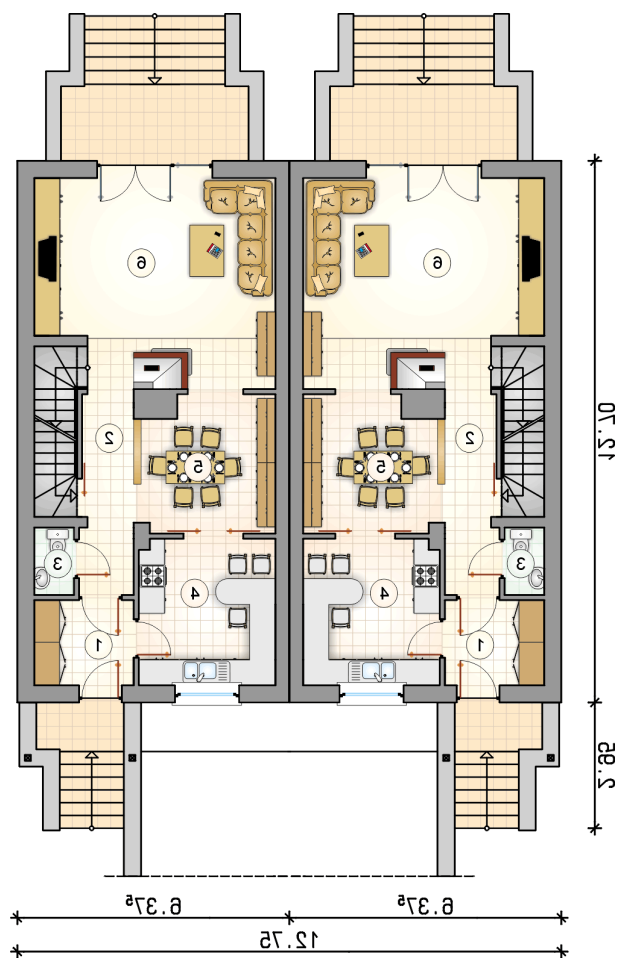
Rzuty

Piwnica 40.70 m²

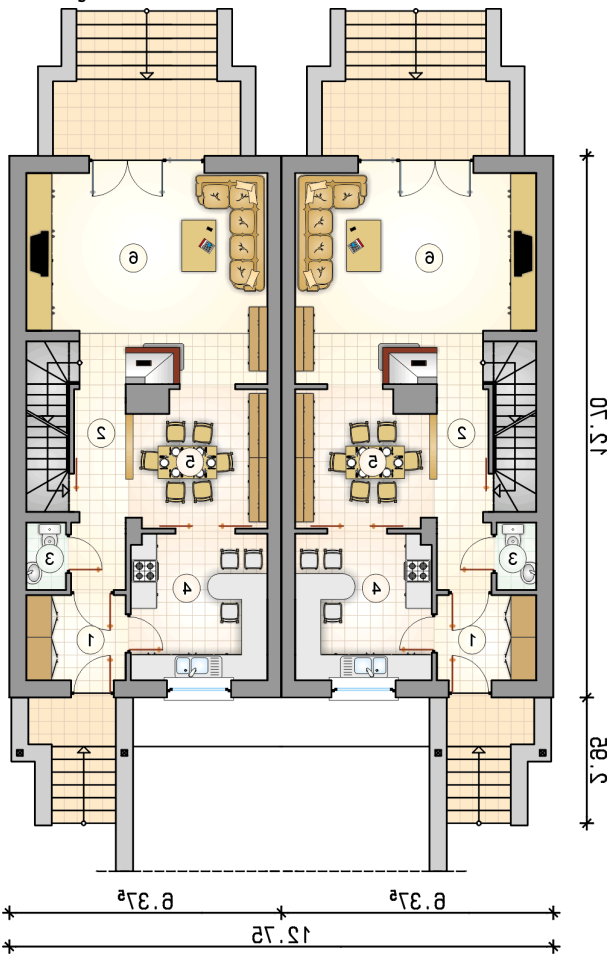
przedsiónek	8.60 m ²
komunikacja	6.35 m ²
piwnica	8.60 m ²
kotłownia	17.15 m ²
garaż	19.85 m ²



Rzuty

Parter 59.50 m²

przedsionek	4.65 m ²
hall z komunikacją	5.90 m ²
w.c.	1.45 m ²
kuchnia	10.95 m ²
jadalnia	10.00 m ²
pokój dzienny	26.55 m ²



Rzuty

Poddasze 52.50 m²

hall z komunikacją

 5.75 m²

pokój

 16.65 m²

łazienka

 7.35 m²

pokój

 13.60 m²

pokój

 9.15 m²
