

Podstawowe informacje



Dane techniczne projektu

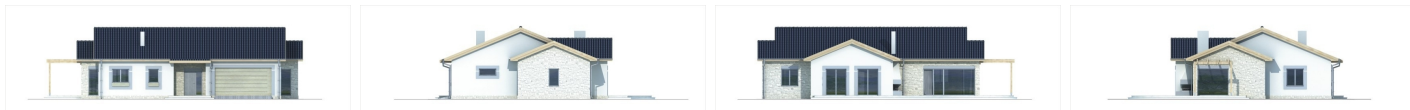
Powierzchnia użytkowa	135.60 m ²
Powierzchnia zabudowy	213.70 m ²
Powierzchnia dachu	299.90 m ²
Kąt nachylenia	32°
Wysokość budynku	7.50 m
Wymiary działki	25.80 x 0 m

Opis projektu

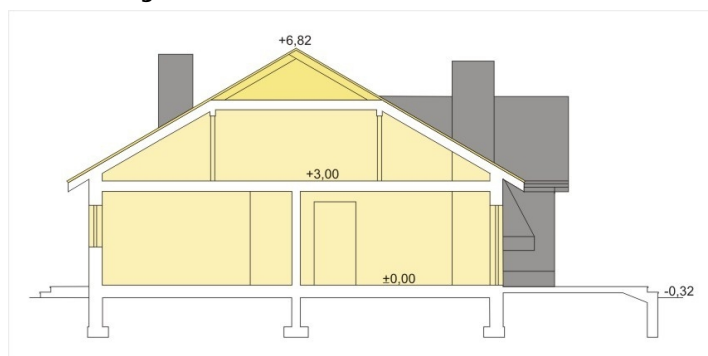
✘ Elegancki, funkcjonalny, nieduży domek parterowy dla 4-5 osobowej rodziny. Prosty w budowie i tani w eksploatacji dom w cenie mieszkania. Oprócz salonu i kuchni znajdują się w nim trzy wygodne sypialnie, podwójny garaż i duże pomieszczenie C.O. Oddzielona strefa nocna; duży, dobrze doświetlony salon oraz otwarta kuchnia to również zalety tego domu.

[Google](#)

Elewacje



Przekrój



Sytuacja

