

Podstawowe informacje



Dane techniczne projektu

Całkowita powierzchnia	117.80 m²
Powierzchnia użytkowa	92.87 m²
Powierzchnia zabudowy	117.80 m²
Powierzchnia dachu	180.63 m²
Kubatura	617.85 m³
Wymiary budynku	12.74 x 9.84 m
Kąt nachylenia	35°
Wysokość budynku	6.85 m
Wymiary działki	19.74 x 18.44 m



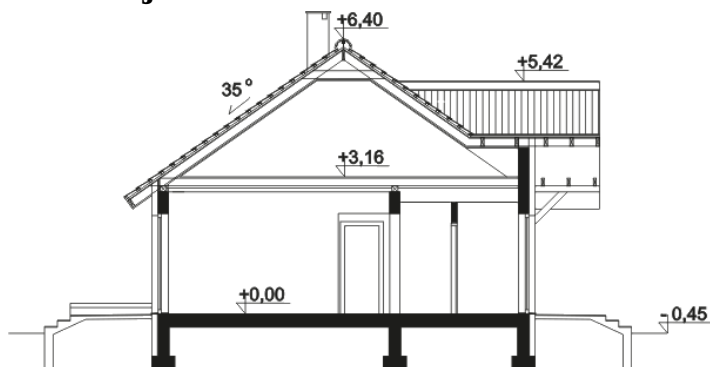
Opis projektu

Dom ten pomimo niewielkich rozmiarów doskonale nadaje się dla 4 osobowej rodziny. Przestronny, dobrze oświetlony salon połączony z kuchnią i jadalnią, wywołują uczucie przestrzeni i wygody w codziennym użytkowaniu. Do dyspozycji mieszkańców są ponadto 3 ustawne pokoje, kotłownia wraz z pralnią, obszerna łazienka, w której przewidziano miejsce na prysznic i wannę, a także szeroka komunikacja z miejscem na dodatkowe szafy. Niewątpliwą zaletą domu jest fakt, iż salon został tak zaprojektowany, że przewidziano w nim miejsce na schody, a to daje dodatkową przestrzeń na podda...

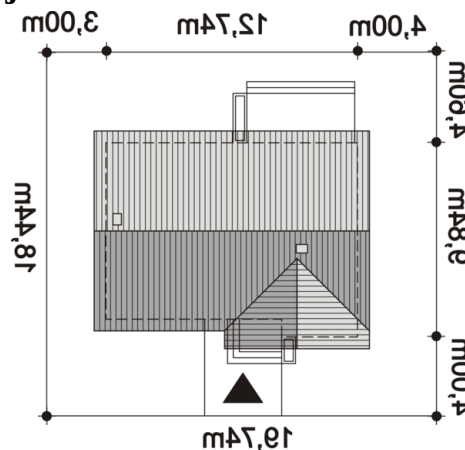
Elewacje

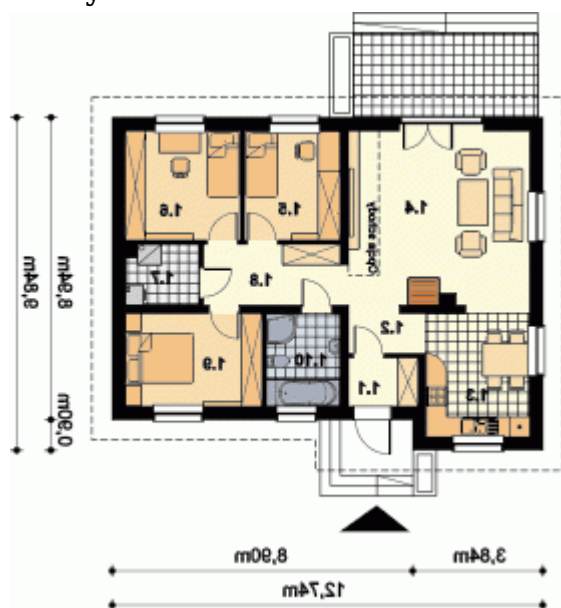


Przekrój



Sytuacje



Rzuty

Parter 92.87 m²

Wiatrołap	2.90 m ²
Łazienka	5.97 m ²
Komunikacja	3.06 m ²
Kuchnia z jadalnią	11.06 m ²
Pokój dzienny	27.73 m ²
Pokój	9.08 m ²
Pokój	10.88 m ²
Pralnia	3.74 m ²
Komunikacja	7.44 m ²
Pokój	11.01 m ²