

## Podstawowe informacje



## Dane techniczne projektu

<b>Całkowita powierzchnia</b>	<b>253.74 m<sup>2</sup></b>
<b>Powierzchnia użytkowa</b>	<b>141.64 m<sup>2</sup></b>
<b>Powierzchnia zabudowy</b>	<b>130.83 m<sup>2</sup></b>
<b>Powierzchnia dachu</b>	<b>218.76 m<sup>2</sup></b>
<b>Kubatura</b>	<b>772.46 m<sup>3</sup></b>
<b>Wymiary budynku</b>	<b>13.44 x 10.44 m</b>
<b>Kąt nachylenia</b>	<b>40°</b>
<b>Wysokość budynku</b>	<b>8.58 m</b>
<b>Wymiary działki</b>	<b>21.44 x 18.94 m</b>



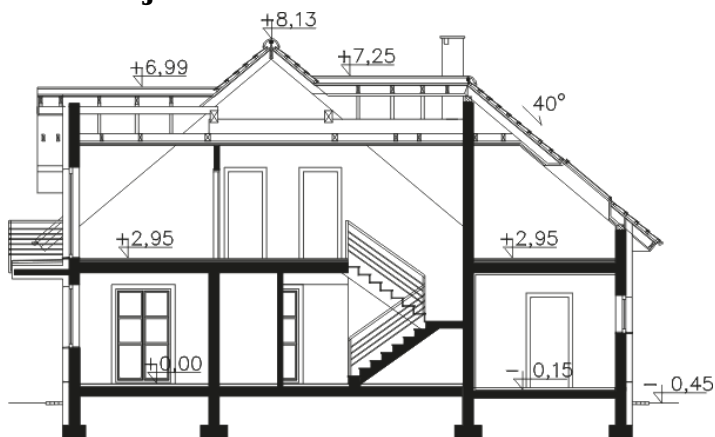
## Opis projektu

Dom jednorodzinny z poddaszem użytkowym przeznaczony dla 4-5 osobowej rodziny. Na parterze znajduje się obszerny salon, kuchnia wraz z przestronną jadalnią, wc oraz spiżarnia. Wyjście do ogrodu znajduje się zarówno z salonu jak i z jadalni. Na piętrze zlokalizowano część nocną, 3 sypialnie i wygodną łazienkę. Atrakcją domu może stać się dodatkowe pomieszczenie, zaadoptowane np. na pokój rekreacyjny, połączone z garderobą, do którego jest dostęp z pokoju rodziców. W ramach adaptacji można powiększyć salon, likwidując spiżarnię lub podcień przy jadalni.

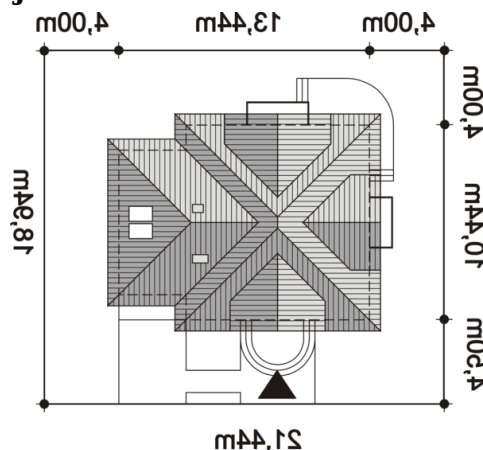
## Elewacje



## Przekrój



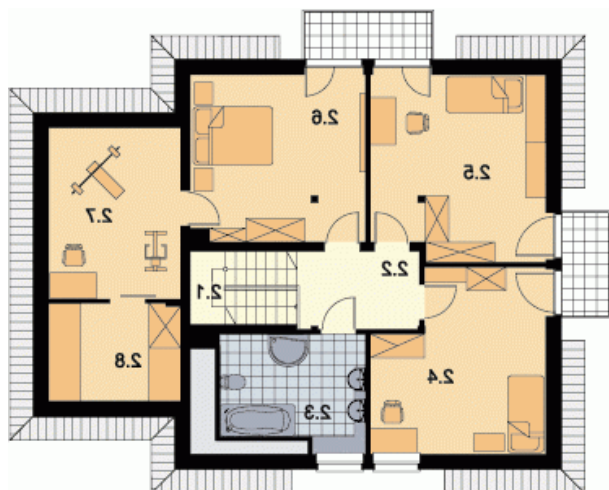
## Sytuacja



**Rzuty**

**Parter 97.08 m<sup>2</sup>**

Wiatrołap	7.38 m <sup>2</sup>
Komunikacja	9.46 m <sup>2</sup>
Spizarnia	1.60 m <sup>2</sup>
Kuchnia	11.64 m <sup>2</sup>
Jadalnia	10.37 m <sup>2</sup>
Pokój dzienny	24.63 m <sup>2</sup>
WC	1.51 m <sup>2</sup>
Pom. gosp. + c.o.	7.66 m <sup>2</sup>
Garaż	22.83 m <sup>2</sup>


**Poddasze 67.39 m<sup>2</sup>**

Schody	4.99 m <sup>2</sup>
Komunikacja	6.08 m <sup>2</sup>
Łazienka	7.50 m <sup>2</sup>
Pokój	12.58 m <sup>2</sup>
Pokój	14.60 m <sup>2</sup>
Pokój	13.46 m <sup>2</sup>
Pokój rekreacyjny	5.96 m <sup>2</sup>
Garderoba	2.22 m <sup>2</sup>