

Podstawowe informacje



Dane techniczne projektu

| | |
|-------------------------------|-----------------------------|
| Całkowita powierzchnia | 307.79 m² |
| Powierzchnia użytkowa | 166.03 m² |
| Powierzchnia zabudowy | 158.63 m² |
| Powierzchnia dachu | 263.65 m² |
| Kubatura | 901.88 m³ |
| Wymiary budynku | 11.94 x 16.74 m |
| Kąt nachylenia | 43° |
| Wysokość budynku | 9.34 m |
| Wymiary działki | 19.94 x 24.74 m |

Opis projektu

Dom jednorodzinny z poddaszem użytkowym, przeznaczony dla 4-5 osobowej rodziny. Na parterze znajduje się kuchnia połączona z jadalnią, obszerny salon, łazienka, a także dodatkowy pokój z widokiem na ogród. Na piętrze zlokalizowano część nocną, 3 sypialnie, w tym jedna dla rodziców, z obszerną garderobą, tarasem i widokiem na ogród, łazienkę z suszarnią, a także specjalne, wydzielone miejsce do pracy. W ramach adaptacji można zabudować kącik do pracy, powiększając pokój i wydzielając dodatkową garderobę.

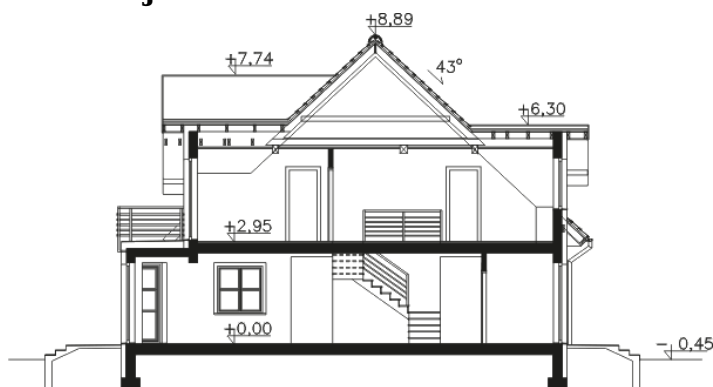
TECHNOLOGIA WYKONANIA:

...

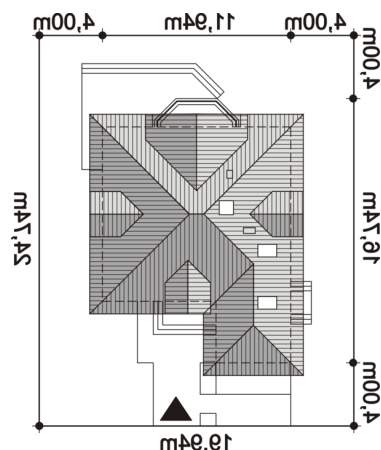
Elewacje



Przekrój



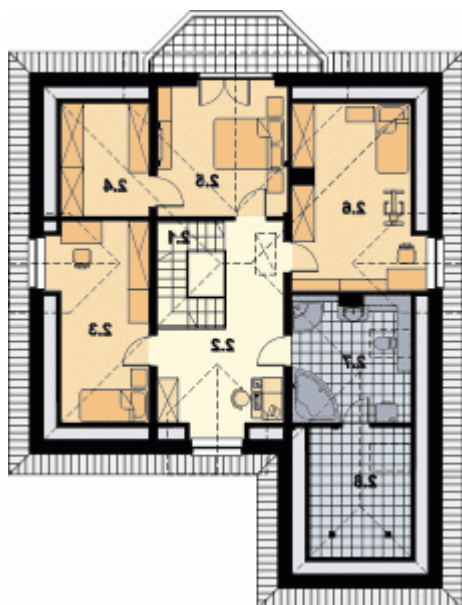
Sytuacje



Rzuty

Parter 119.24 m²

| | |
|------------------|----------------------|
| Wiatrołap | 5.22 m ² |
| Pom. gospodarcze | 5.83 m ² |
| Garaż | 22.91 m ² |
| Hol | 15.69 m ² |
| Kuchnia | 9.88 m ² |
| Jadalnia | 13.04 m ² |
| Spizarnia | 1.50 m ² |
| Pokój dzienny | 24.43 m ² |
| Korytarz | 5.11 m ² |
| Pokój | 11.43 m ² |
| Łazienka | 4.20 m ² |


Poddasze 69.70 m²

| | |
|-------------|----------------------|
| Schody | 4.66 m ² |
| Komunikacja | 13.94 m ² |
| Pokój | 9.84 m ² |
| Garderoba | 3.58 m ² |
| Pokój | 13.98 m ² |
| Pokój | 13.35 m ² |
| Łazienka | 7.49 m ² |
| Suszarznia | 2.86 m ² |