

## Podstawowe informacje



## Dane techniczne projektu

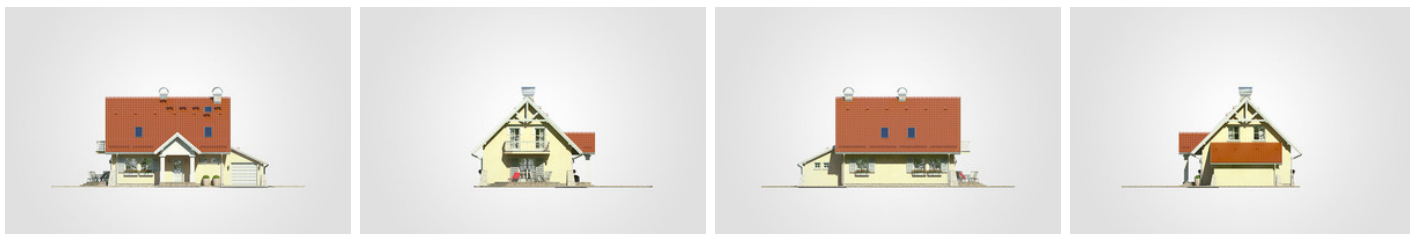
<b>Całkowita powierzchnia</b>	<b>210.55 m<sup>2</sup></b>
<b>Powierzchnia użytkowa</b>	<b>118.80 m<sup>2</sup></b>
<b>Powierzchnia zabudowy</b>	<b>121.70 m<sup>2</sup></b>
<b>Powierzchnia dachu</b>	<b>211 m<sup>2</sup></b>
<b>Kubatura</b>	<b>665.45 m<sup>3</sup></b>
<b>Wymiary budynku</b>	<b>14.45 x 8.45 m</b>
<b>Kąt nachylenia</b>	<b>45°</b>
<b>Wysokość budynku</b>	<b>8.60 m</b>
<b>Wymiary działki</b>	<b>21.45 x 18.17 m</b>



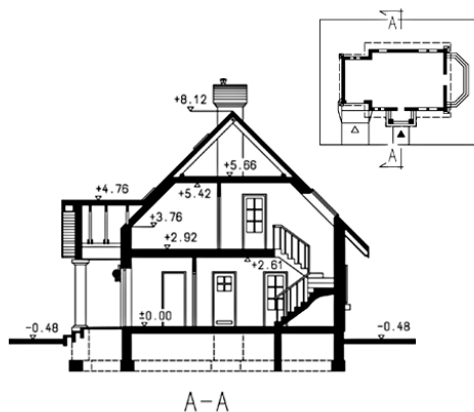
## Opis projektu

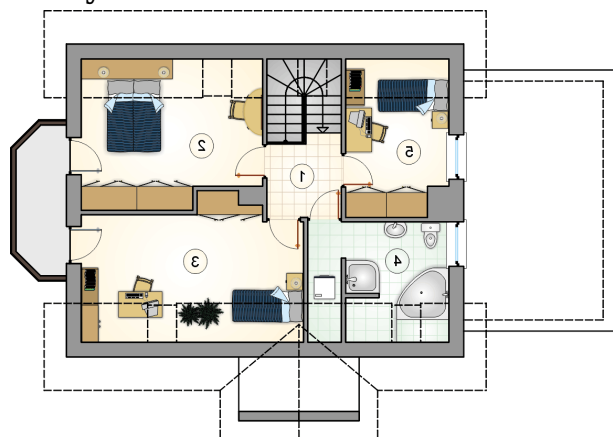
Dom parterowy z poddaszem użytkowym, garażem i 4 sypialniami

## Elewacje

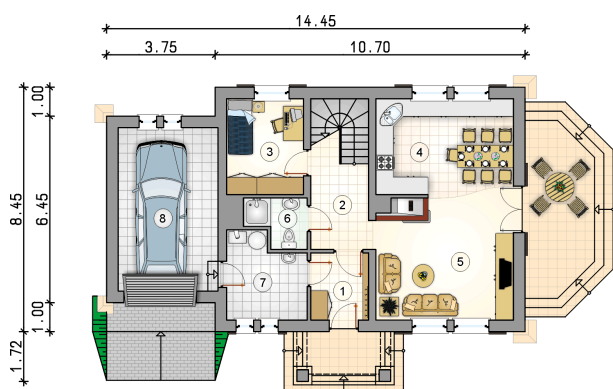


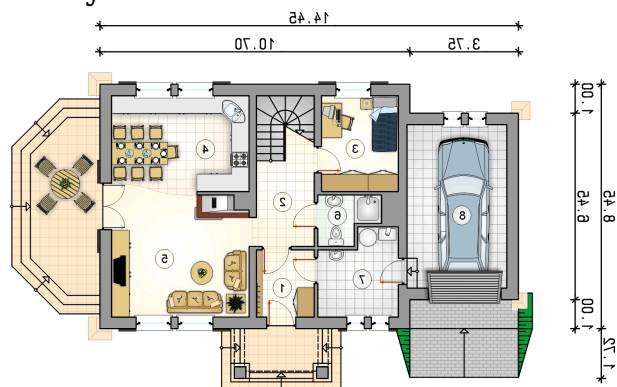
## Przekrój



**Rzuty**

**Parter 67.70 m<sup>2</sup>**

przedsiónek	4.65 m <sup>2</sup>
hall z komunikacją	7.60 m <sup>2</sup>
pokój	8.75 m <sup>2</sup>
kuchnia z jadalnią	15.90 m <sup>2</sup>
pokój dzienny	20.10 m <sup>2</sup>
łazienka	3.15 m <sup>2</sup>
kotłownia	7.55 m <sup>2</sup>
garaż	19.15 m <sup>2</sup>



**Rzuty**

**Poddasze 51.10 m<sup>2</sup>**

hall z komunikacją

 4.30 m<sup>2</sup>

pokój

 14.10 m<sup>2</sup>

pokój

 15.50 m<sup>2</sup>

łazienka

 8.50 m<sup>2</sup>

pokój

 8.70 m<sup>2</sup>
