

Podstawowe informacje



Dane techniczne projektu

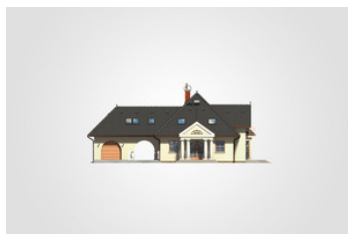
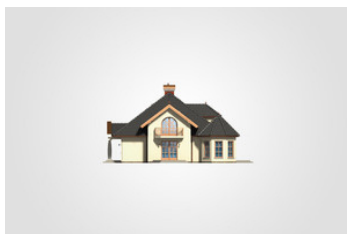
Całkowita powierzchnia	365.90 m²
Powierzchnia użytkowa	153.90 m²
Powierzchnia zabudowy	188.70 m²
Powierzchnia dachu	315 m²
Kubatura	1 033.45 m³
Wymiary budynku	19.30 x 13.95 m
Kąt nachylenia	45°
Wysokość budynku	8.71 m
Wymiary działki	26.30 x 23.55 m



Opis projektu

Parterowy dom z poddaszem użytkowym, garażem i wiatą, z wejściem w stylu dworcowym z kolumnami, z przeszkloną wieżyczką i lukarnami

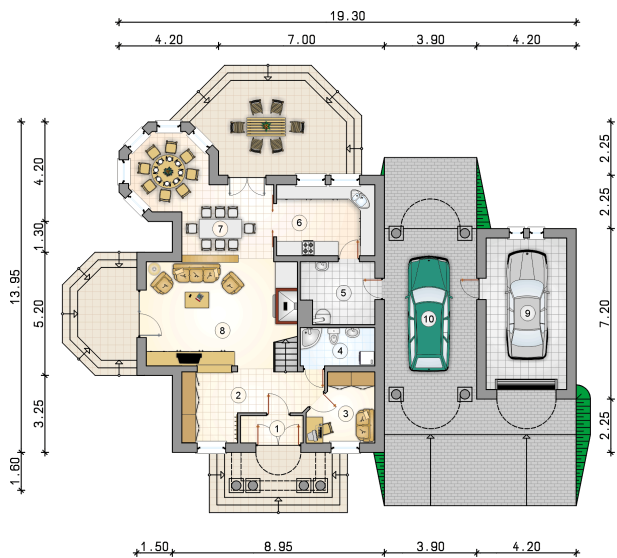
Elewacje



Rzuty

Parter 122.60 m²

przedsionek	3.05 m ²
wiata garażowa	26.90 m ²
hall z komunikacją	13.15 m ²
pokój	7.55 m ²
łazienka	5.10 m ²
kotłownia	7.85 m ²
kuchnia	12.45 m ²
jadalnia	20.60 m ²
pokój dzienny	25.95 m ²
garaż	21.75 m ²



Rzuty

Poddasze 58.20 m²

hall z komunikacją	11.45 m ²
pokój	10.50 m ²
garderoba	2.65 m ²
pokój	17.20 m ²
pokój	6.80 m ²
łazienka	9.60 m ²
strych	26.40 m ²

