

## Podstawowe informacje



## Dane techniczne projektu

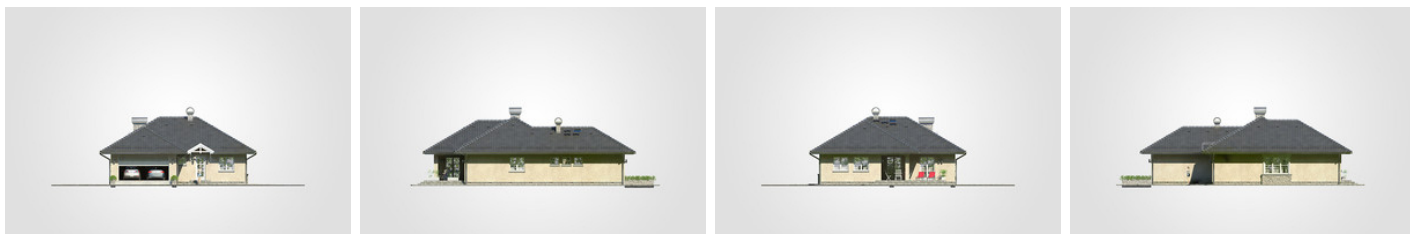
<b>Całkowita powierzchnia</b>	<b>192.85 m<sup>2</sup></b>
<b>Powierzchnia użytkowa</b>	<b>119.05 m<sup>2</sup></b>
<b>Powierzchnia zabudowy</b>	<b>193.55 m<sup>2</sup></b>
<b>Powierzchnia dachu</b>	<b>293 m<sup>2</sup></b>
<b>Kubatura</b>	<b>897.85 m<sup>3</sup></b>
<b>Wymiary budynku</b>	<b>13.20 x 18.70 m</b>
<b>Kąt nachylenia</b>	<b>30°</b>
<b>Wysokość budynku</b>	<b>6.70 m</b>
<b>Wymiary działki</b>	<b>21.20 x 26.70 m</b>



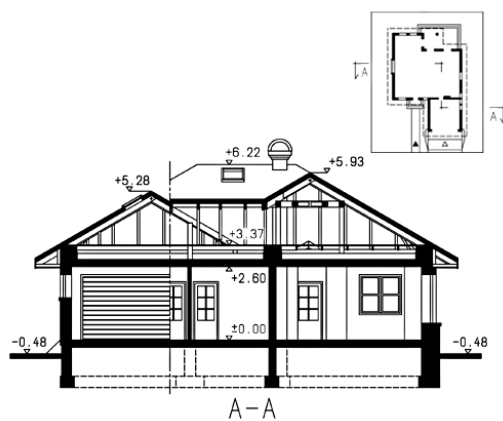
## Opis projektu

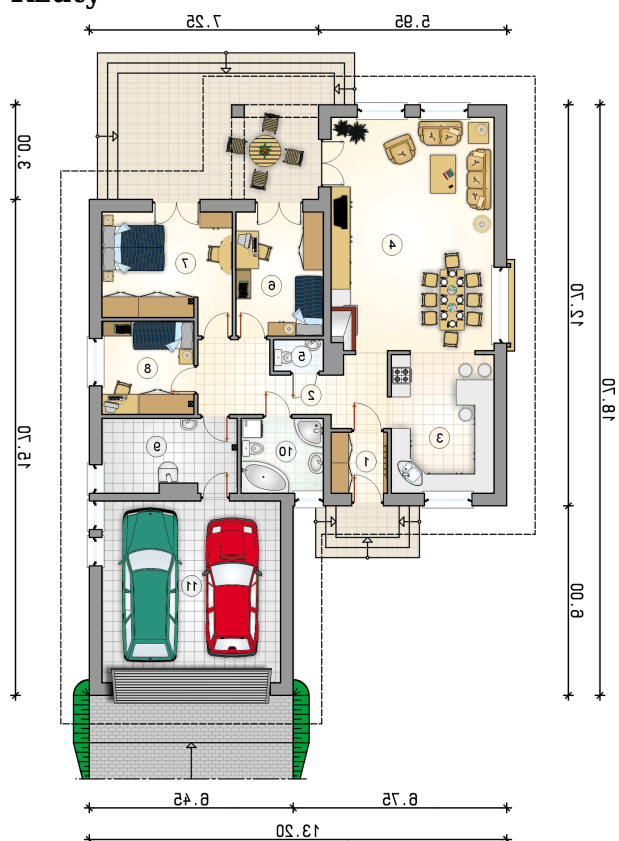
Parterowy dom z częściowo zadaszonym tarasem oraz garażem 2-stanowiskowym, energooszczędny

## Elewacje



## Przekrój



**Rzuty**

**Parter 119.05 m<sup>2</sup>**

przedsionek	3.45 m <sup>2</sup>
łazienka	6.15 m <sup>2</sup>
garaż	32.50 m <sup>2</sup>
hall	11.85 m <sup>2</sup>
kuchnia	14.45 m <sup>2</sup>
pokój dzienny z jadalnią	38.15 m <sup>2</sup>
w.c.	1.55 m <sup>2</sup>
pokój	10.80 m <sup>2</sup>
pokój	14.30 m <sup>2</sup>
pokój	8.60 m <sup>2</sup>
kotłownia	9.75 m <sup>2</sup>

