

Podstawowe informacje



Dane techniczne projektu

Całkowita powierzchnia	149.62 m²
Powierzchnia użytkowa	149.62 m²
Powierzchnia zabudowy	132.51 m²
Powierzchnia dachu	200 m²
Kubatura	545.42 m³
Wymiary budynku	10.50 x 15 m
Kąt nachylenia	37°
Wysokość budynku	8.73 m
Wymiary działki	17.70 x 25.60 m



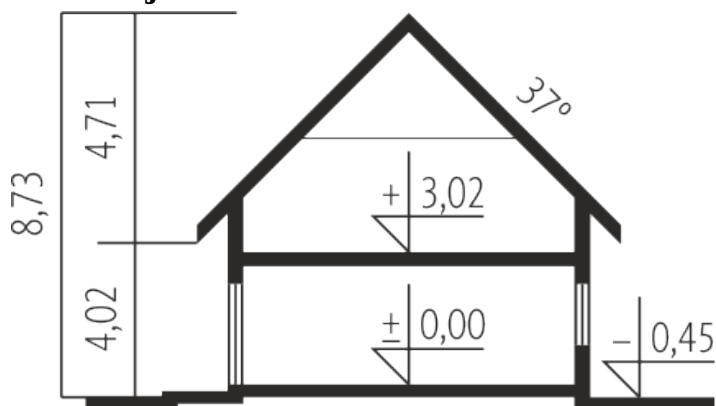
Opis projektu

Dom z poddaszem użytkowym niepodpiwniczony przeznaczony dla 4-5 osobowej rodziny. Znakomicie nadaje się na wąskie działki. Przemysłany układ wewnętrzny umożliwia optymalne wykorzystanie przestrzeni.

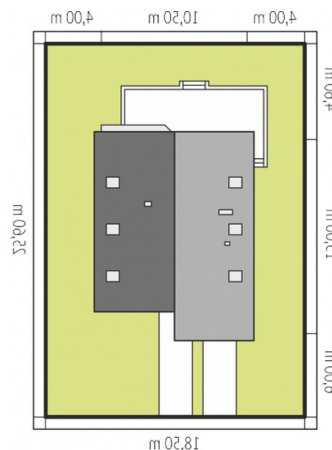
Elewacje

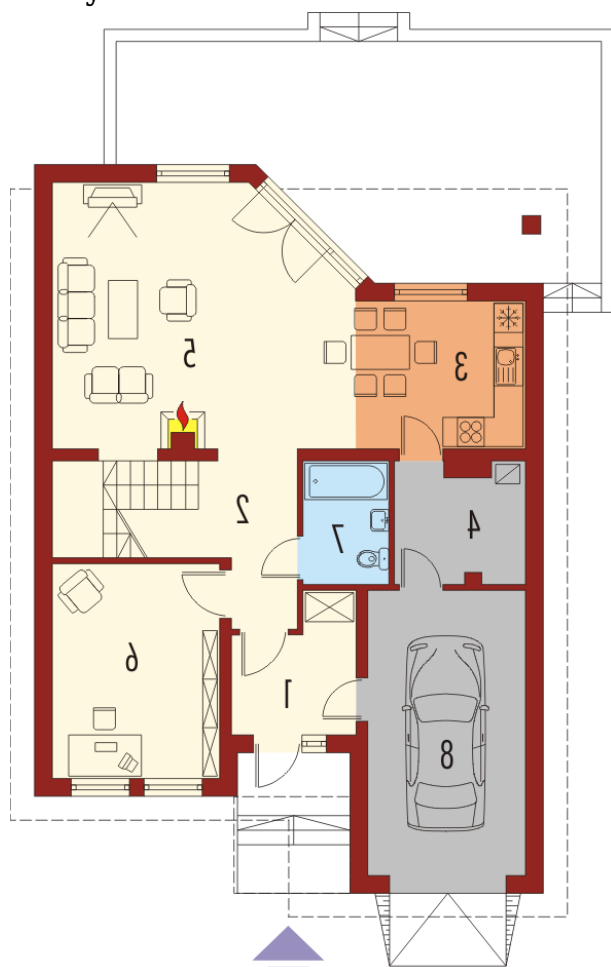


Przekrój

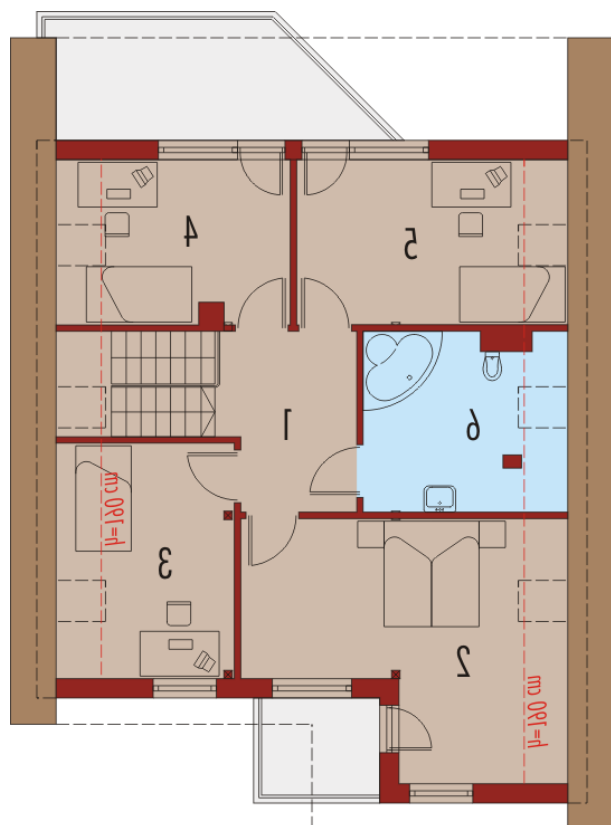


Sytuacje



Rzuty

Parter 79.23 m²

Wiatrołap	6.18 m ²
Hol	5.95 m ²
Kuchnia	9.77 m ²
Pom. gospodarcze	6.32 m ²
Pokój dzienny	31.50 m ²
Gabinet	15.10 m ²
Łazienka	4.41 m ²
Garaż	18.90 m ²


Poddasze 70.39 m²

Korytarz	8.30 m ²
Sypialnia	19.68 m ²
Pokój	10.23 m ²
Pokój	10.26 m ²
Pokój	12.64 m ²
Łazienka	9.28 m ²