

## Podstawowe informacje



## Dane techniczne projektu

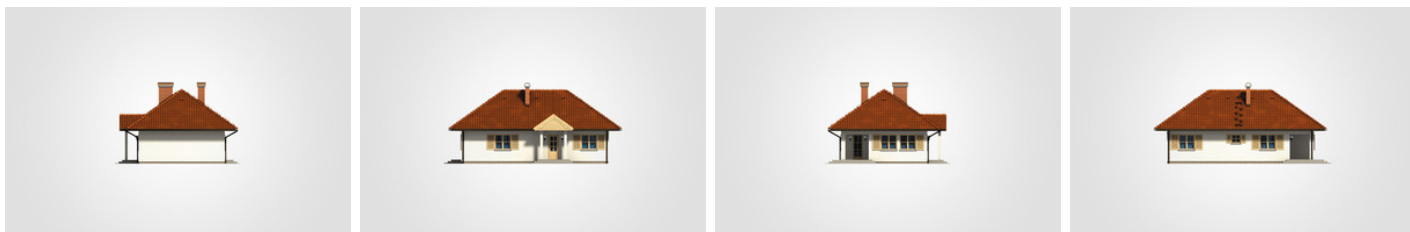
<b>Całkowita powierzchnia</b>	<b>112.05 m<sup>2</sup></b>
<b>Powierzchnia użytkowa</b>	<b>80.50 m<sup>2</sup></b>
<b>Powierzchnia zabudowy</b>	<b>112 m<sup>2</sup></b>
<b>Powierzchnia dachu</b>	<b>194 m<sup>2</sup></b>
<b>Kubatura</b>	<b>553.05 m<sup>3</sup></b>
<b>Wymiary budynku</b>	<b>13.70 x 9.20 m</b>
<b>Kąt nachylenia</b>	<b>35°</b>
<b>Wysokość budynku</b>	<b>6.95 m</b>
<b>Wymiary działki</b>	<b>20.70 x 17.20 m</b>



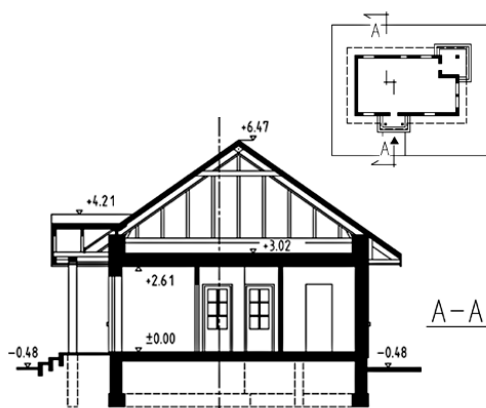
## Opis projektu

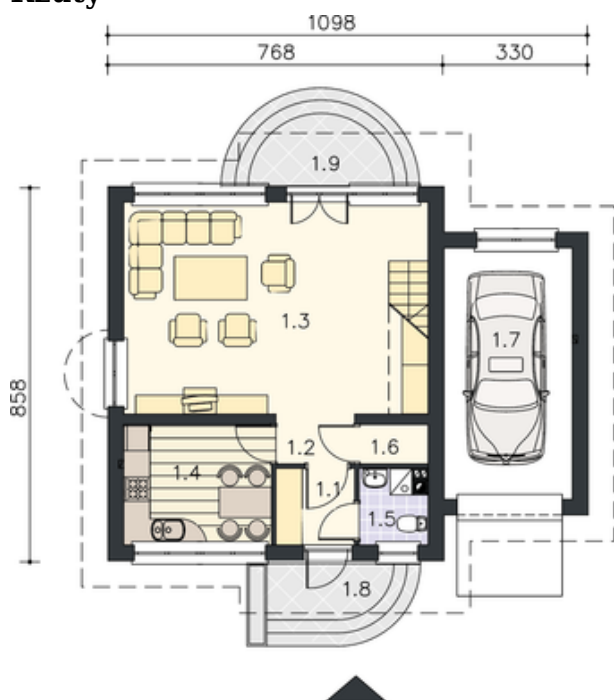
Dom parterowy z gankiem wejściowym, narożnym, zadaszonym tarasem wypoczynkowym, energooszczędny

## Elewacje



## Przekrój



**Rzuty**

**Parter 80.50 m<sup>2</sup>**

przedsiónek	3.45 m <sup>2</sup>
kotłownia	2.80 m <sup>2</sup>
hall	8.55 m <sup>2</sup>
kuchnia	9.35 m <sup>2</sup>
pokój dzienny	24.35 m <sup>2</sup>
łazienka	4.90 m <sup>2</sup>
pokój	9.50 m <sup>2</sup>
pokój	13.70 m <sup>2</sup>
garderoba	3.90 m <sup>2</sup>

