

## Podstawowe informacje



## Dane techniczne projektu

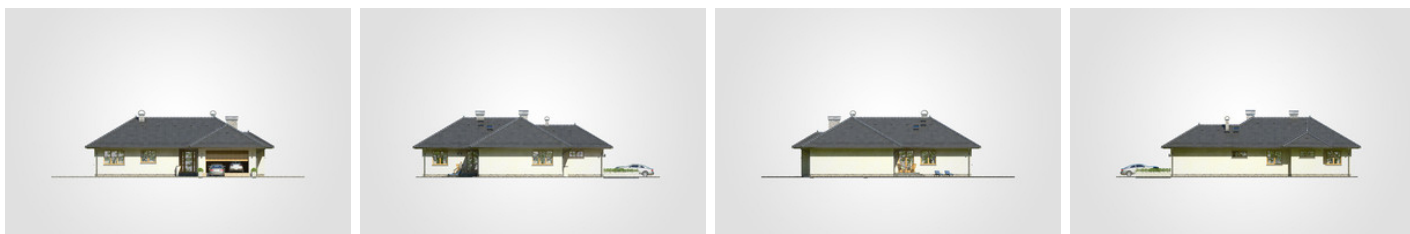
<b>Całkowita powierzchnia</b>	<b>275.30 m<sup>2</sup></b>
<b>Powierzchnia użytkowa</b>	<b>188.40 m<sup>2</sup></b>
<b>Powierzchnia zabudowy</b>	<b>275.30 m<sup>2</sup></b>
<b>Powierzchnia dachu</b>	<b>409 m<sup>2</sup></b>
<b>Kubatura</b>	<b>1 382.15 m<sup>3</sup></b>
<b>Wymiary budynku</b>	<b>19.65 x 20.90 m</b>
<b>Kąt nachylenia</b>	<b>30°</b>
<b>Wysokość budynku</b>	<b>6.92 m</b>
<b>Wymiary działki</b>	<b>27.65 x 27.90 m</b>



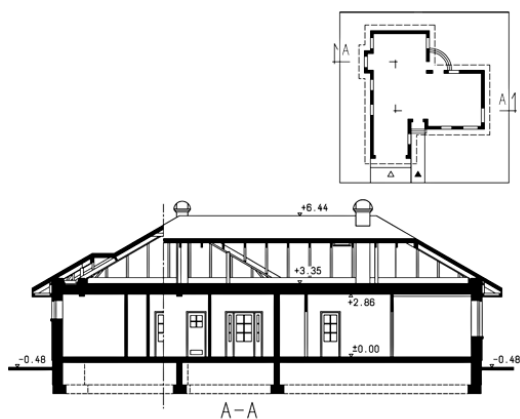
## Opis projektu

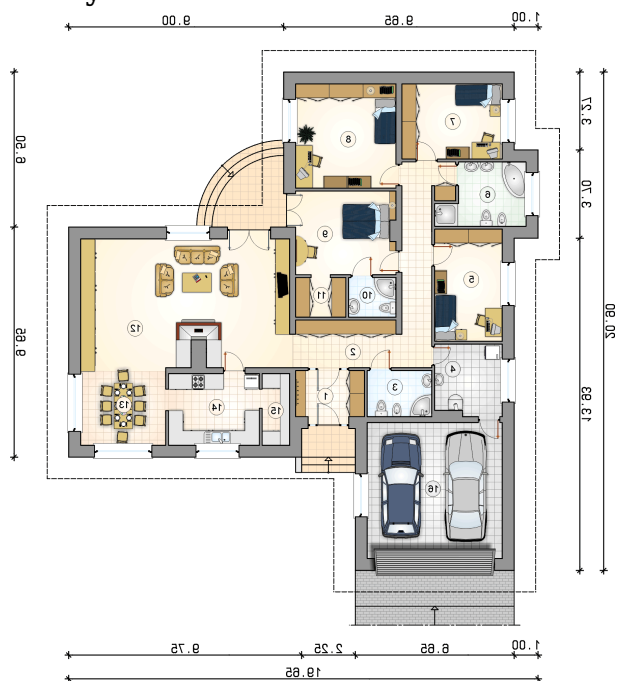
Przestronny, energooszczędny dom parterowy z 4 sypialniami i garażem dwustanowiskowym

## Elewacje



## Przekrój



**Rzuty**

**Parter 188.40 m<sup>2</sup>**

<b>przedsiónek</b>	5.55 m <sup>2</sup>
<b>łazienka</b>	3.30 m <sup>2</sup>
<b>garderoba</b>	3.55 m <sup>2</sup>
<b>pokój dzienny</b>	46.70 m <sup>2</sup>
<b>jadalnia</b>	11.55 m <sup>2</sup>
<b>kuchnia</b>	11.45 m <sup>2</sup>
<b>spizarnia</b>	3.50 m <sup>2</sup>
<b>garaż</b>	32.20 m <sup>2</sup>
<b>hall</b>	21.25 m <sup>2</sup>
<b>łazienka</b>	5.20 m <sup>2</sup>
<b>kotłownia</b>	8.30 m <sup>2</sup>
<b>pokój</b>	13.30 m <sup>2</sup>
<b>łazienka</b>	8.60 m <sup>2</sup>
<b>pokój</b>	13.25 m <sup>2</sup>
<b>pokój</b>	18.35 m <sup>2</sup>
<b>pokój</b>	14.55 m <sup>2</sup>

