

Podstawowe informacje



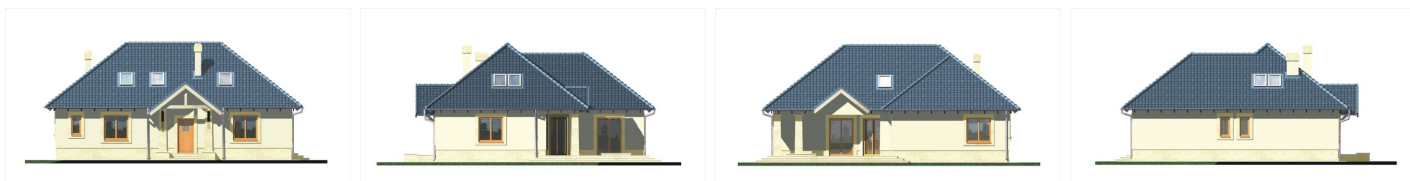
Dane techniczne projektu

Powierzchnia użytkowa	139.80 m ²
Powierzchnia zabudowy	154.80 m ²
Powierzchnia dachu	274 m ²
Kąt nachylenia	38°
Wysokość budynku	7.20 m
Wymiary działki	23.10 x 0 m

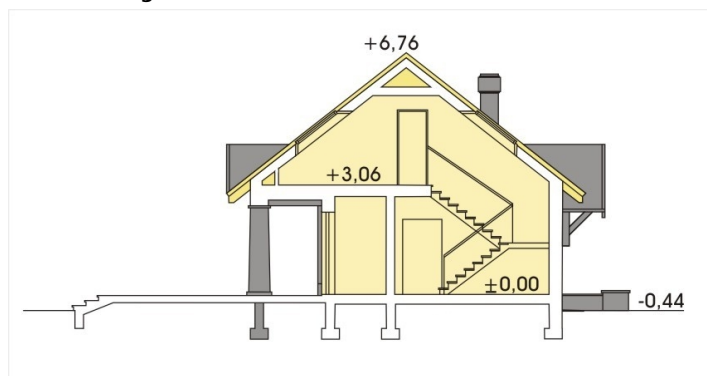
Opis projektu

Dom zaprojektowany na planie litery L o praktycznym i funkcjonalnym wnętrzu. Pokój dzienny łączy się z kuchnią i jadalnią. Z obu tych pomieszczeń można wyjść na podcień tarasu otoczony ramionami domu. Tu, w miejscu osłoniętym od wiatru, nadmiaru słońca i deszczu można zażywać uroków jedzenia i ucztowania na świeżym powietrzu. Pełny program użytkowy parteru pozwala na adaptowanie poddasza w późniejszym okresie. W wypadku nieadaptowania poddasza możliwe jest powiększenie pokoju przy klatce schodowej.

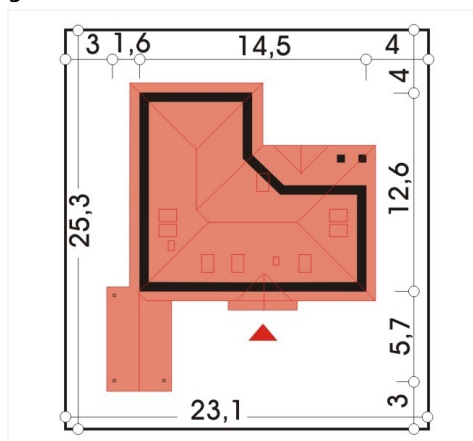
Elewacje



Przekrój



Sytuacje



Rzuty