

Podstawowe informacje



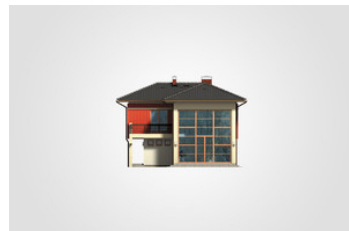
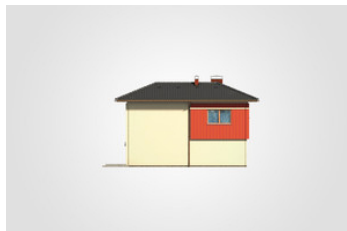
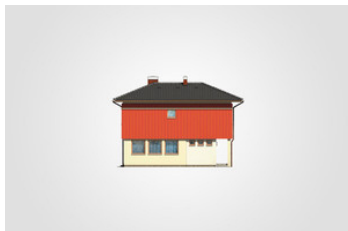
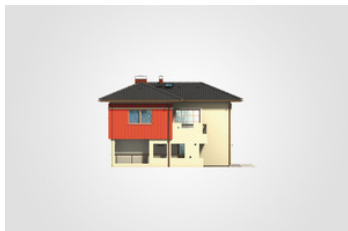
Dane techniczne projektu

Całkowita powierzchnia	193.90 m²
Powierzchnia użytkowa	132.85 m²
Powierzchnia zabudowy	115.65 m²
Powierzchnia dachu	160 m²
Kubatura	802.10 m³
Wymiary budynku	10.63 x 11.95 m
Kąt nachylenia	22°
Wysokość budynku	8.50 m
Wymiary działki	19.05 x 20.17 m

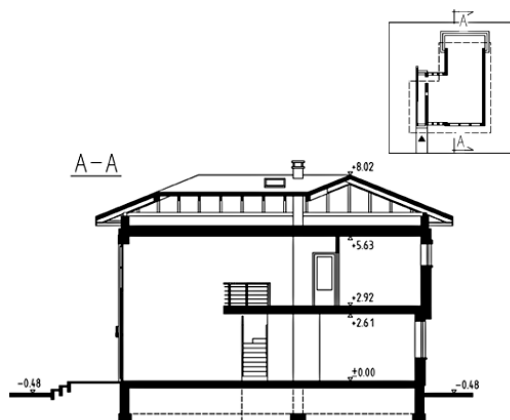
Opis projektu

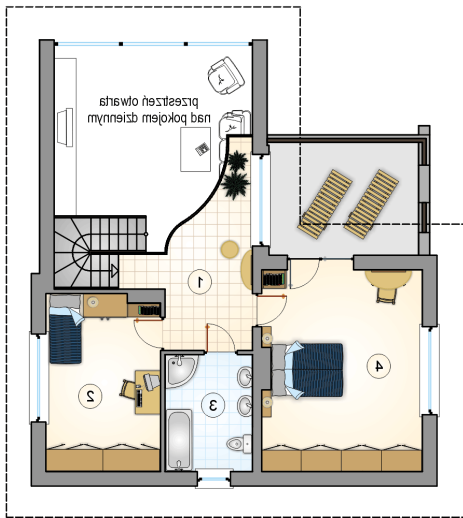
Nowoczesny dom piętrowy z oryginalnym przeszkleniem na ścianie bocznej i nieszablonową antresolą, energooszczędny

Elewacje

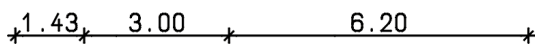
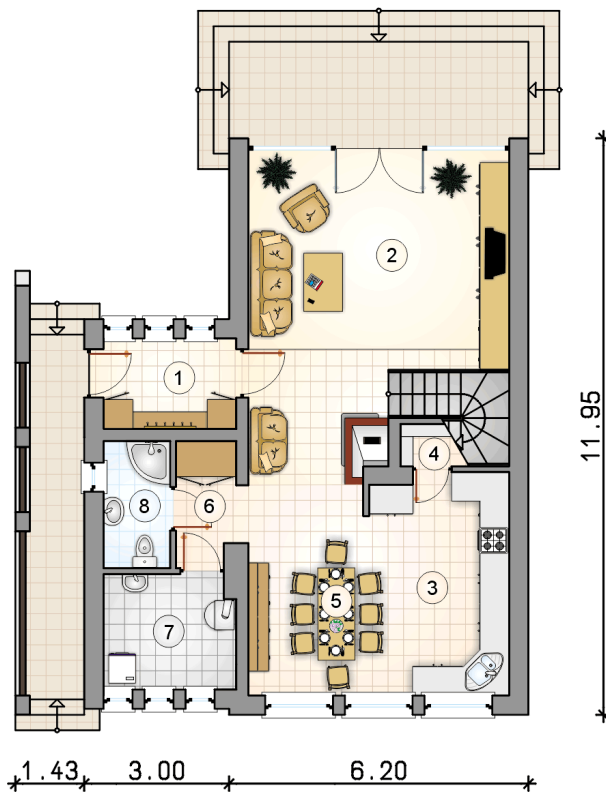
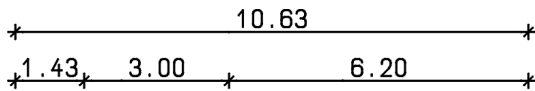


Przekrój

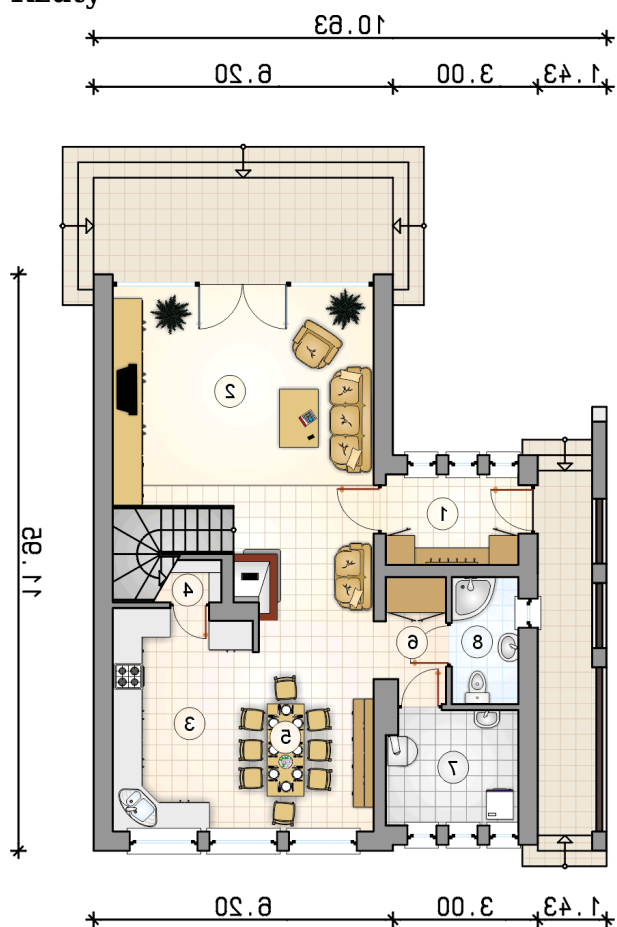


Rzuty

Parter 74.65 m²

przedsionek	5.15 m ²
pokój dzienny z komunikacją	29.55 m ²
kuchnia	13.65 m ²
spizarnia	1.45 m ²
jadalnia	11.30 m ²
hall	3.45 m ²
kotłownia	6.45 m ²
łazienka	3.65 m ²



11.95

Rzuty

Piętro 58.20 m²

hall z komunikacją

 11.90 m²

pokój

 14.95 m²

łazienka

 7.60 m²

pokój

 23.75 m²
